

# Örnefnaskráning í Dalabyggð

## IX. Hluti – Skarð



Hulda Birna Albertsdóttir

Desember 2013

NV nr. 32-13

## Útdráttur

Örnefnaskráning í Dalabyggð er samstarfsverkefni Náttúrustofu Vestfjarða, Breiðafjarðarnefndar og Dalabyggðar og hófst 2010.

Markmið verkefnisins er að skrá jarðir sem liggja að sjó í Breiðafirði og eru í Dalabyggð.

Í verkefninu felst að ræða við heimildamenn og staðsetja örnefni á tiltekinni jörð á stafrænt landupplýsingarkort (GIS). Örnefnaskrár Stofnunar Árna Magnússonar í íslenskum fræðum eru notaðar sem grunnheimild.

Alls voru skráð 173 örnefni á kort af 279 sem skráð hafa verið í Örnefnaskrá Stofnun Árna Magnússonar í landi Skarðs. Þar af voru 75 örnefni í eyjum í landi Skarðs sem ekki var farið í að staðsetja á loftmynd vegna þess að ekki var hægt að fara út í eyjarnar að svo stöddu.

Boðleiðum í Skarðshreppi er lýst, en það eru leiðir sem fólk bar leitarseðla og fundarboð eftir.

## Efnisyfirlit

ÚTDRÁTTUR .....	2
EFNISYFIRLIT .....	3
MYNDASKRÁ .....	4
INNGANGUR .....	5
AÐFERÐIR .....	6
SKARÐ .....	7
SKRÁNING ÖRNEFNA Á SKARÐI .....	8
ÖRNEFNI SKARÐS .....	13
ÖRNEFNI Á ÖRFIRISEYJUM .....	55
AÐRAR EYJUR OG SKER INNAN SKARÐS .....	59
KORT 1 .....	74
KORT 2 .....	75
KORT 3 .....	76
KORT 4 .....	77
KORT 5 .....	78
BOÐLEIÐIR Í SKARÐSHREPPI .....	79
UMRÆÐUR .....	80
ÞAKKIR .....	80
HEIMILDIR .....	81

## Myndaskrá

Mynd 1. Skarð. ....	7
Mynd 2. Skarðsstöð til hægri við sjó. ....	13
Mynd 3. Villingadalur. ....	14
Mynd 4. Skarðsá. ....	15
Mynd 5. Nokkur örnefni í landi Skarðs. ....	16
Mynd 6. Hluti af örnefnum á Skarði. ....	40
Mynd 7. Hrískinnarfjall. ....	46
Mynd 8. Strangilækur. ....	51
Mynd 9. Stóra – Örfirisey. ....	54

## Inngangur

Örnefnaskráning í Dalabyggð var verkefni unnið af Náttúrustofu Vestfjarða í samstarfi við Breiðafjarðarnefnd og Dalabyggð. Markmiðið var að taka jarðir sem liggja að sjó í Breiðafirði, en í einstaka tilvikum voru teknar jarðir með sem lágu ekki að sjó.

Örnefnaskráning hófst sumarið 2010 þar sem skráðar voru fornleifar á tveimur jörðum samhliða örnefnaskráningunni. Sóley Valdimarsdóttir, umhverfisskipulagsfræðingur sá um örnefnaskráninguna þangað til í október 2010 en þá tók Hulda Birna Albertsdóttir, umhverfisskipulagsfræðingur við skráningunni.

Í þessari skýrslu verður fjallað um örnefni á landi Skarðs er þetta níundi hluti verkefnisins. Búið er að taka fyrir: Ólafsdal (Hulda Birna Albertsdóttir 2010), Stóra og Litlaholt (Hulda Birna Albertsdóttir 2012a), Tjaldanes og Lambanes (Sóley Valdimarsdóttir og Hulda Birna Albertsdóttir 2012), Innri Fagradal og Fagradalstungu (Sóley Valdimarsdóttir og Hulda Birna Albertsdóttir 2012b), Ytri Fagradal (Hulda Birna Albertsdóttir 2013a), Heinaberg og Nýp (Hulda Birna Albertsdóttir 2013b), Klifmýri, Tinda og Búðardal (Hulda Birna Albertsdóttir 2013c) og Skarðá og Geirmundarstaði (Hulda Birna Albertsdóttir 2013d).

Í örnefnasafni Stofnunar Árna Magnússonar í íslenskum fræðum eru geymdar skrár yfir örnefni á flestum jörðum á Íslandi. Skrárnar skipta þúsundum og er sú elsta frá árinu 1910 (arnastofnun.is, sótt á vef þann 4.10.2010). Þessar skrár eru mikilvæg heimild m.a. um menningu, sögu, landsnytjar og náttúrufar (m.a. Brink 1999). Einnig má halda því fram að þær séu hluti af menningar- og náttúruverðmætum. Örnefni sem varðveitast einungis í munnlegri geymd eiga á hættu að glatast þegar þörfin fyrir þau minnkar vegna breyttra aðstæðna (Guðrún Gísladóttir 1980). Því er mikilvægt að safna og staðsetja örnefni með hjálp staðkunnugra ásamt því að skrá niður merkingu þeirra, aldur og tilefni nafngiftar.

Skráðar voru niður boðleiðir í Saurbæjarhreppi og Skarðshreppi. Leitarseðlar voru fyrst og fremst sendir með þessum hætti á milli staða en einnig einstaka fundarboð. Í þessari skýrslu verður einungis talað um boðleiðir í Skarðshreppi þar sem Skarð var hluti af þeim hreppi.

## Aðferðir

Skráningin byggir fyrst og fremst á leiðbeiningum um örnefnaskráningu frá Stofnun Árna Magnússonar. Skráning á vettvangi er með aðstoð heimildarmanna. Aðrir þættir eru t.d. heimildaöflun, frágangur, kortagerð og fleira.

Örnefnasafn Stofnunar Árna Magnússonar í íslenskum fræðum var aðal heimild verkefnisins. Fundað var með heimildarmönnum þar sem þeir voru beðnir að lesa yfir örnefnaskrá Stofnunar Árna Magnússonar og staðsetja þau jafnóðum á útprentaða loftmynd. Heimildarmenn voru einnig beðnir um að koma með athugasemdir eða viðbætur við núverandi örnefnaskrá. Sérstaklega var reynt að fá útskýringar á örnefnum sem ekki höfðu augljósa merkingu. Í þeim tilvikum þar sem ekki var hægt að staðsetja örnefni nákvæmlega á loftmynd var farið á staðinn og tekinn GPS-staðsetningahnit í isnet93 hnitakerfinu og eru staðsetningar í skýrslu alltaf skráðar í austur og norður. Teknar voru ljósmyndir þar sem sá möguleiki var fyrir hendi.

Skráning boðleiða fól í sér að fá heimildamenn til að lýsa boðleiðunum og þær voru svo ritaðar niður.

Frágangur á gögnum fól í sér að færa staðsetningu örnefnanna inn á stafrænan loftmyndagrunn. Með því fékkst nákvæm staðsetning á þeim örnefnum sem merkt voru beint á útprentuðu loftmyndina. Niðurstöður gáfu af sér kort með örnefnum innan hvernar jarðar sem og örnefnalista sem greint er frá í þessari skýrslu.

Loftmyndir sem notaðar voru eru teknar í 2000 m hæð og eru frá árinu 2003. Myndirnar eru í eigu Dalabyggðar, en keyptar frá Loftmyndum ehf. Viðtöl við heimildarmenn voru tekin upp með Olympus VN-5500PC upptökutæki. Ljósmyndir voru teknar á stafrænar myndavélar af gerðinni Canon Ixus 960IS og Canon EOS 500D og eru í eigu Náttúrustofu Vestfjarða/ljósmyndara, sem í þessu tilviki var Hulda Birna Albertsdóttir, nema annað sé tekið fram. GPS-staðsetningarpunktar voru teknir með Garmin 60CSx. Frágangur gagna fól í sér gerð stafrænna korta í Microstation v8i.

## Skarð

Eitt elsta og þekktasta höfuðból landsins, staðsett í fyrri Skarðshreppi – nú í Dalabyggð og ekki er vitað um neina jörð, sem hefur verið eins lengi í ábúð sömu ættar og þessi (Sbr. Ritgerð prófestsins Ólafs Lárussonar í „Byggð og saga“.) Kirkja er komin hér mjög snemma og varð auðug að löndum og lausum aukum. Hefur þegar verið talað um Rauðseyjar og Rúfeyjar, sem um langan aldur tilheyrðu Skarði (Árni



Mynd 1. Skarð.

Björnsson, 2011). Nokkrar hjálegur voru nefndar árið 1703 (Árni Magnússon og Páll Vídalín, 1938) og verða þær taldar upp hér á eftir í upptalningu örnefna.

Fræg handrit hafa verið kennd við Skarð og þar má nefna Skarðsbók, lögbókina Jónsbók og Skarðsbók postulasögu. Uppgangur staðarins hefst fyrir alvöru á 14. og 15 öld og tengist greinilega þeirri viðskiptabyltingu sem hófst þegar fiskur varð helsta útflutningsvara landsmanna og leigugjald fyrir uppsátur erlendra fiskimanna mikil tekjulynd, en Skarðsverjar áttu fjölda lendingarstaða víða um Breiðafjörð (Árni Björnsson, 2011).

Bærinn að Skarði stendur hátt í brekku í hvammi ofarlega í túni; er þaðan viðsýnt í góðu veðri og sér út um eyjar lengra en augað eygir heiman að. En á landi afmarkast landið af aðliggjandi löndum. Verða merkin tekin jafnóðum og að þeim kemur. Skarð hefur verið skipt upp í Skarð1, Skarð 2, Manheima og Geirmundastaði í dag og verða Skarð 1 og Skarð 2 og Manheimar tekin fyrir hér, en Geirmundastaðir er lýst með Skarðsá í áttunda hluta þessa verkefnis.

Skarð 1 eiga hjónin Kristinn Jónsson og Þórunn Hilmarsdóttir. Á Manheimum búa Ólafur Eggertsson og Svava Hjartardóttir. Skarð 2 eiga systkinin Ólafur Eggertsson og Elínborg Eggertsdóttir saman en Ólafur nýttar jörðina.

Örnefnunum safnaði og skráði Kristinn Indriðason og Lúðvík Kristjánsson í örnefnaskrá Stofnun Árna Magnússonar, sem er aðalheimild verkefnisins. Kristinn Jónsson, Þórunn Hilmarsdóttir og Ólafur Eggertsson fóru með skýrsluhöfundi yfir þessar skrár og staðsettu örnefni á loftmynd.

## Skráning örnefna á Skarði

Í örnefnaskrá Stofnunar Árna Magnússonar í íslenskum fræðum hafa örnefnum verið gefin raðnúmer eftir því hvar þau koma fyrir í lýsingu hverrar jarðar. Hér eru örnefnin látin halda þeim númerum og ný örnefni fá oftast númer í framhaldi af því síðasta. Í einstaka tilvikum var nýju örnefni gefið sama númer og annað sem fyrir var á listanum með viðbótinni *a og/eða b* fyrir aftan. Var þetta gert þar sem nýtt örnefni tengdist eldra nafni. Í skráningarlista hér á eftir eru örnefnin fyrst talin upp í stafrófsröð en á eftir fylgja nánari upplýsingar um hvert og eitt í númeraröð. Örnefnin eru svo staðsett á loftmynd á kort 1 til 5 þar sem örnefnið er staðsett á neðri vinstri hlið letursins sem fylgir því.

Akurgerði 51	Brúarflói 87
Akurgerðisholt 52	Bæjareyjarhaus 258
Andakeldubörð 93	Bæjareyjarstöng 259
Andakelda 94	Bæjareyjarsker 264
Andri 248	Bæjarvogur 251
Arasker 204	Byrgisflögur 225
Ármót 116	Börð 32
Ármótabrekkur 115	Dagmálasteinn 136
Ármótaflói 124	Dauðmannshvammur 202
Barmur 02a	Dauðmannsvörður 205a
Baulukrókur 16	Draugakinn 236
Biskupsmyri 75	Draumaklettur 100
Bollabrekka 104	Dugandisklettur 232
Borgir 139	Dýjahvammur 157
Botnar 122	Efra-Staðarholt 49
Bóndavarða 105	Efstivöllur 08
Brattaból 276	Einbúi 30
Brimilshólmaflaga 235	Einbúakelda 31
Brimilshólmi 234	Eldhúsbarð 281
Brimnes 67	Eyri 273
Brókargil 152	Eyrar 43



Brókargilslægðir 153	Fauskhóll 123
Fit 195a	Hólavötn 162
Fjalldalshólar 149	Hóley 242
Fjalldalur 146	Hrískinnarfjall 154
Fjósflaga 282	Hrískinnarskott 155
Fjóshluti 15	Hrísluvarða 138
Fjósvað 18	Hrísluvörðuflooi 137
Flaga 178	Hryggir 175
Flaga 263	Húsaflögur 191
Flaga(n) 187	Húsakelda 41
Fóey 228	Húsamelar 71
Folaldshólmi 226	Húsatún 35
Fornastekkholt 92	Húsavegur 99
Fornastekksmelur 95	Hvannahólmi 229
Gamlivegur(inn) 27	Hvíldarboði 265
Geddunef 256	Hvíthólar 118
Geirmundastaðir 01a	Illþurrka 111
Glermannshóll 121	Illþurrukugil 108
Gósshólmi 176	Innriflögur 182
Grásteinn 135	Innríhaus 203
Grenborg 141	Jón Eggertsson 183
Grettisgjá 274	Jónsflaga 224
Grunn 284	Kattarurð 90
Grútarhússtangi 61	Kerlingarhólar 255
Græniblettur 36	Kiðey 188
Gvendarlækur 130	Kiðeyjarströnd 45
Hádegisskarð 126	Kiðhúsmóar 114
Hamraendar 81	Kirkjuhóll 11
Hamrar 80	Kirkjustétt 17
Hempuklettur 42	Klif 83
Hesthólmi 185	Klofvörðuholt 39

Hólar 07	Kolbeinsvöllur 14
Kot 166	Manheimabrekkur 129
Kot (á Örfiriseyjum) 195b	Manheimalaut 22
Kotflói 207	Manheimamóar 131
Kotgil 167	Manheimar 23
Kotgren 168	Manheimastekkur 127
Kothlíð 169	Manheimatindar 125
Kotvogshólmi 198	Manheimavöllur/Manheimatún19
Kotvogur 197	Marteinshvammur 200
Kristínarvík 257	Merkjadý 88a
Krókar 170	Miðey 179
Krókasker 211	Miðeyjarhólmi 180
Krókasund 218	Miðflói 283
Krókavararklettur 54	Miðhólar 280
Krókavör 53	Miðleiðarboði 237
Kvíar 10	Miðleiðarboði 221
Kvos 142	Miðsker 222
Lagnaðarsker 214	Miðvöllur 09
Lambatangi 196	Mjóni 277
Langabrekka 208	Móflói 47
Langey 231	Mógrafaflói 96
Langeyjarboði 233a	Móholt 46
Langeyjarsker 233	Moskusból 278
Latsmagar 247	Mýrar 156
Latur 246	Náðarbrekkubarð 261
Leiti 33	Naust 60
Leynigötur/gata 134	Nautshlein 250
Litla- Ólafsey 209	Neðra-Staðarholt 63
Litla –Örfirisey 190	Nóratjörn 48
Lágaskarð 117	Norðurfjall/Norðurskarð 109

Norðurfjallsbrún 144	Sjónarhólgata 172
Norðurskarð 110	Skarð 112
Norðursker 223	Skarðsá 03
Norðursker 245	Skarðsárfoss 04
Norðurstykki 272	Skarðsbrekka 06
Norðurstykki 249	Skarðshlíð 91
Norðurvogur 252	Skarðshyrna 106
Oddaker 73	Skarðsnáma 79
Oddi 72	Skeljavík 74
Ormsnaust 69	Skjónadý 89
Ormspollur 59	Skjöldur 37
Ólafsey/Bæjarey 239	Skógargötur 133
Ólafseyjar 238	Skurðir 40
Ólafseyjarsker 210	Slakki 145
Paradís 113	Smjördalur 101
Prestbakki 26	Smjörhólar/ Smördallshólar 102
Rani 254	Sóleyjarstöng 260
Rauðseyjar 02b	Sólveigarflöt 24
Rif 177	Spillir 184
Rúfeyjar 02c	Staðarflói 44
Sandsker 244	Staðarhólmar 58
Sandsker 215	Staðarrif 50
Sel/Villingadalssel 159	Staðartangar 64
Selbrún 164	Staðartún 56
Selhlíð 160	Stampasker 219
Seljagata/götur 132	Stangarsker 268
Siglingaflaga 213	Stekkjarklettar 97
Sigríðarhólmi 243	Stekkur 98
Silfurbrú 88	Stóraborg 140
Sjónarhóll 171	Stóraleiti 158

Stóra – Örfirisey 189	Torfholt 38
Stórhóll 271	Tröð/Traðarvöllur 12
Strangilækur 173	Tröllakvíar 206
Stöð 01	Túnvogur 57
Stöðvarvegur 29	Tónavör 62
Stöng 267	Urðhólmi 230
Suðurfjall 150	Varmavík 66
Suðurlönd 227	Vesturhaus 201
Suðurskarð 119	Villingadalsá 148
Suðurskarðsbrún 120	Villingadalur 02
Suðurtangi 253	Vogalæk 28
Suðurvogur 262	Vondagil 151
Súrhólmar 266	Votaberg 82
Súrhólmi 241	Ytra- Klifshorn 85
Surtabrandsvík 78	Ytri Arasker 205
Svartbakshólar 269	Ytriflögur 181
Svartbakskinn 275	Ytrihaus 199
Svartbaksmýri 270	Þjóðhildarsker 84
Svartbakssker 212	Þjófaurð 76
Sveinstóftir 68	Þjófaurðarklettur 77
Sæluvík 70	Þorskhausahlein 279
Sölvahólar 21	Þrígiljahlíð/Tvíhlíð 165
Tangabær 65	Þrældómsgat 217
Tangar 66a	Þrætupartur 86
Tindasker 220	Þröngvagata 174
Tjaldsker 216	Þvottabrekka/Þvottahvammur 05
Tófulág 107	Örfiriseyjaflaga /Flaga 192
Tungur 163	Örfiriseyjarhólmi / Hólmi 193

## Örnefni Skarðs

### Stöð 01

**Staðsetning:** A343391 N536563

**Heimild:** Örnefnaskrár Skarðs. Árni Magnússon og Páll Vídalín, 1938. Kristinn Jónsson, Þórunn Hilmarsdóttir, viðtal 13.9.2011.

**Lýsing/ Staðhættir:** Stöð var byggð 1703 og er hjálega frá Skarði. Vitað er hvar hún var. Hún mun hafa verið byggð nokkuð lengi en er nú í eyði. Neðan við Efra- Staðarholt, fyrir innan klettana, eftir að komið er niður fyrir Staðarrif. Þar er ágæt lending, og þar var verslunarstaður Skarðsstrendinga um tíma.

**Kort:** 1



*Mynd 2. Skarðsstöð til hægri við sjó.*

### Geirmundastaðir 01a

**Staðsetning:** A344809 N535292

**Heimild:** Örnefnaskrár Skarðs. Árni Magnússon og Páll Vídalín, 1938. Kristinn Jónsson, Þórunn Hilmarsdóttir, viðtal 13.9.2011.

**Lýsing/ Staðhættir:** Byggðir 1703. Nú sjálfstætt býli. Haldið að þar hafi fyrst heimabærinn staðið. Skógur er þar til kola og eldiviðar. Túnið spillist stundum nokkuð með sandi, og engjar af vætu, fúa og keldur.

**Kort:** 3

## Villingadalur 02

**Staðsetning:** A348815 N523626

**Heimild:** Örnefnaskrár Skarðs. Árni Magnússon og Páll Vídalín, 1938. Kristinn Jónsson, Þórunn Hilmarsdóttir, viðtal 13.9.2011.

**Lýsing/ Staðhættir:** Í eyði 1703, notað fyrir sel.

**Kort:** 2



Mynd 3. Villingadalur.

## Barmur 02a

**Staðsetning:** A349274 N536127 (Ekki á korti vegna þess að hann er staðsettur svo langt í burtu frá öðrum örnefnum á korti)

**Heimild:** Örnefnaskrár Skarðs. Árni Magnússon og Páll Vídalín, 1938. Kristinn Jónsson, Þórunn Hilmarsdóttir, viðtal 13.9.2011.

**Lýsing/ Staðhættir:** Byggður 1703 en er ekki ennþá til. Rifhrís var notað til eldiviðar. Skógur er brúkaður til kolagjörðar í heimalandinu.

## Rauðseyjar 02b

**Staðsetning:** Ekki á korti vegna skorts á heimildum.

**Heimild:** Örnefnaskrár Skarðs. Árni Magnússon og Páll Vídalín, 1938.

**Lýsing/ Staðhættir:** Byggður 1703 og fyrr og síðar, talið sér nú.

## Rúfeyjar 02c

**Staðsetning:** Ekki á korti vegna skorts á heimildum.

**Heimild:** Örnefnaskrár Skarðs. Árni Magnússon og Páll Vídalín, 1938.

**Lýsing/ Staðhættir:** Byggðar 1703 og síðar, talin (svo) sér.

### Skarðsá 03

**Staðsetning:** A345023 N535305

**Heimild:** Örnefnaskrár Skarðs. Árni Magnússon og Páll Vídalín, 1938. Kristinn Jónsson, Þórunn Hilmarsdóttir, viðtal 13.9.2011.

**Lýsing/ Staðhættir:** Áin rennur sunnan við bæinn og milli Manheimatúns og heimatúns. Hún dregst saman á Skarðinu, sem bærinn er kenndur við og rennur í fossi niður á láglendið.

**Kort:** 3



*Mynd 4. Skarðsá.*

### Skarðsárfoss 04

**Staðsetning:** A345538 N535222

**Heimild:** Örnefnaskrár Skarðs. Kristinn Jónsson, Þórunn Hilmarsdóttir, viðtal 13.9.2011.

**Lýsing/ Staðhættir:** Þar sem Skarðsá dregst saman á Skarðinu rennur fossinn niður á láglendið.

**Kort:** 3

### Þvottabrekka/Þvottahvammur 05

**Staðsetning:** A345561 N535211

**Heimild:** Örnefnaskrár Skarðs. Kristinn Jónsson, Þórunn Hilmarsdóttir, viðtal 13.9.2011.

**Lýsing/ Staðhættir:** Hvammur neðanvert við Skarðsárfoss.

**Kort:** 3



Mynd 5. Nokkur örnefni í landi Skarðs.

## Skarðsbrekka 06

**Staðsetning:** A345561 N535389

**Heimild:** Örnefnaskrár Skarðs. Kristinn Jónsson, Þórunn Hilmarsdóttir, viðtal 13.9.2011.

**Lýsing/ Staðhættir:** Brekka sem tekur við inn af fossinum. Það er efsti hluti túnsins og er fyrir ofan húsið og veitir skjól fyrir austan- og jafnvel norðanáttinni líka.

**Kort:** 3

## Hólar 07

**Staðsetning:** A345320 N535564

**Heimild:** Örnefnaskrár Skarðs. Kristinn Jónsson, Þórunn Hilmarsdóttir, viðtal 13.9.2011.

**Lýsing/ Staðhættir:** Taka við inn af Skarðsbrekku.

**Kort:** 3

## Efstivöllur 08

**Staðsetning:** A345467 N535375

**Heimild:** Örnefnaskrár Skarðs. Kristinn Jónsson, Þórunn Hilmarsdóttir, viðtal 13.9.2011.



**Lýsing/ Staðhættir:** Efst í túninu, niður úr brekkunni.

**Kort:** 3

### **Miðvöllur 09**

**Staðsetning:** A345420 N535384

**Heimild:** Örnefnaskrár Skarðs. Kristinn Jónsson, Þórunn Hilmarsdóttir, viðtal 13.9.2011.

**Lýsing/ Staðhættir:** Fyrir neðan Efstivöll, var vikuvöllur sem náði inn að Kvíum.

**Kort:** 3

### **Kvíar 10**

**Staðsetning:** A345241 N535596

**Heimild:** Örnefnaskrár Skarðs. Kristinn Jónsson, Þórunn Hilmarsdóttir, viðtal 13.9.2011.

**Lýsing/ Staðhættir:** Rústir eftir mjaltakvíar, nú orðið innan túns.

**Kort:** 3

### **Kirkjuhóll 11**

**Staðsetning:** A345450 N535322

**Heimild:** Örnefnaskrár Skarðs. Kristinn Jónsson, Þórunn Hilmarsdóttir, viðtal 13.9.2011.

**Lýsing/ Staðhættir:** Á Efstavelli er kirkjan og kirkjugarðurinn og neðan við kirkjuna er hóll sem heitir Kirkjuhóll.

**Kort:** 3

### **Tröð/Traðarvöllur 12**

**Staðsetning:** Ekki til lengur, gömul hlaðin tröð.

**Heimild:** Örnefnaskrár Skarðs. Kristinn Jónsson, Þórunn Hilmarsdóttir, viðtal 13.9.2011.

**Lýsing/ Staðhættir:** Út frá Kvíunum.

### **Kolbeinsvöllur 14**

**Staðsetning:** Ekki á korti vegna skorts á heimildum.

**Heimild:** Örnefnaskrár Skarðs.

**Lýsing/ Staðhættir:** Upp af Tröð. Þar var vikurvöllur.

### **Fjóshluti 15**

**Staðsetning:** Ekki á korti vegna skorts á heimildum.

**Heimild:** Örnefnaskrár Skarðs.

**Lýsing/ Staðhættir:** Út af Kolbeinsvelli var Fjóshluti frá honum, upp með ánni.

### **Baulukrókur 16**

**Staðsetning:** Ekki á korti vegna skorts á heimildum.

**Heimild:** Örnefnaskrár Skarðs.

**Lýsing/ Staðhættir:** Lægðin upp undir íbúðarhúsinu.

### **Kirkjustétt 17**

**Staðsetning:** Ekki á korti vegna þess að hún sést ekki lengur.

**Heimild:** Örnefnaskrár Skarðs.

**Lýsing/ Staðhættir:** Forn Kirkjustétt sem liggur frá sáluhliðinu út og heim að íbúðarhúsinu. Stéttin er frá tíð Ólafar ríku, og sér aðeins fyrir henni. Sagt er að Ólöf hafi haft 50 enska þræla heima á Skarði. Segir Espólín, að hún sé brúlægð sem stræti utanlands. (Esp. II, 69) Stéttin er undir djúpu jarðlagi í dag og liggur frá kirkju og heim að gamla bænum sem er horfinn.

### **Fjósvað 18**

**Staðsetning:** Ekki á korti vegna skorts á heimildum.

**Heimild:** Örnefnaskrár Skarðs.

**Lýsing/ Staðhættir:** Þar sem nú er vað yfir ána niður frá, var áður aðallega kúavað, og heitir það frá gamalli tíð Fjósavað.

### **Manheimavöllur/Manheimatún 19**

**Staðsetning:** A345371 N535226

**Heimild:** Örnefnaskrár Skarðs. Kristinn Jónsson, Þórunn Hilmarsdóttir, viðtal 13.9.2011.

**Lýsing/ Staðhættir:** Hinu megin við Skarðsá er völlum heldur ofar en íbúðarhúsið, utan ár. Nú er búið að byggja hús á þessu túni, sem nefnt er Skarð II.

**Kort:** 3

## Sölvahólar 21

**Staðsetning:** A345457 N535176

**Heimild:** Örnefnaskrár Skarðs. Kristinn Jónsson, Þórunn Hilmarsdóttir, viðtal 13.9.2011.

**Lýsing/ Staðhættir:** Innan og neðan við Manheimatún og húsin. Komin undir mold í dag.

**Kort:** 3

## Manheimalaut 22

**Staðsetning:** A345419 535196

**Heimild:** Örnefnaskrár Skarðs. Kristinn Jónsson, Þórunn Hilmarsdóttir, viðtal 13.9.2011.

**Lýsing/ Staðhættir:** Ofan við Manheimavöll.

**Kort:** 3

## Manheimar 23

**Staðsetning:** A345282 N534854

**Heimild:** Örnefnaskrár Skarðs. Kristinn Jónsson, Þórunn Hilmarsdóttir, viðtal 13.9.2011.

**Lýsing/ Staðhættir:** Talið að hjáleigan Manheimar hafi verið á Manheimalaut, og er hald manna, að hér hafi Ólöf geymt þræla sína, en við það er þetta að athuga að Manheimar eru komnir til sögunnar sem hjáleiga frá Skarði fyrr, en Ólöf ríka var til í þessum heimi. Byggðir 1703, virðist hafa verið gamalt býli, fór í eyði, en er nú búið að byggja upp og er á öðrum stað í dag. Skógur er til kola og eldiviðar. Hættur miklar fyrir fé af foröðum, vatn ber stundum á tún og annarstaðar.

**Kort:** 3

## Sólveigarflöt 24

**Staðsetning:** A345345 N535096

**Heimild:** Örnefnaskrár Skarðs. Kristinn Jónsson, Þórunn Hilmarsdóttir, viðtal 13.9.2011.

**Lýsing/ Staðhættir:** Yst á Manheimavelli. Ekki er vitað við hvað hún er kennd, en vel gæti það verið Solveig Björnsdóttir, dáiin 1495, eða Solveig Þorleifsdóttir dáiin 1479, því báðar voru þær frá Skarði.

**Kort:** 3

## **Prestbakki 26**

**Staðsetning:** Ekki á korti vegna þess að örnefnið er horfið.

**Heimild:** Örnefnaskrár Skarðs.

**Lýsing/ Staðhættir:** Gamalt býli niður frá túninu á Skarði. Í eyði 1703 og síðan. Olli nokkrum skaða fyrir heimajörðina. Þetta var byggt á 17. öld. Lengi hvíldi á henni 18 kr. Prestmata, sem var keypt af henni 1934.

## **Gamlivegur(inn) 27**

**Staðsetning:** Ekki á korti vegna skorts á heimildum.

**Heimild:** Örnefnaskrár Skarðs.

**Lýsing/ Staðhættir:** Gamli vegurinn er gamli stöðvarvegurinn sem lá niður með Skarðsá ofan við Leitið, er síðar getur niður að Vogalæk.

## **Vogalæk 28**

**Staðsetning:** Ekki á korti vegna skorts á heimildum.

**Heimild:** Örnefnaskrár Skarðs.

**Lýsing/ Staðhættir:** Staðsettur neðan við Börðin.

## **Stöðvarvegur 29**

**Staðsetning:** A344892 N535726

**Heimild:** Örnefnaskrár Skarðs. Kristinn Jónsson, Þórunn Hilmarsdóttir, viðtal 13.9.2011.

**Lýsing/ Staðhættir:** Fyrir neðan Prestbakka.

**Kort:** 1

### **Einbúi 30**

**Staðsetning:** A344930 N535643

**Heimild:** Örnefnaskrár Skarðs. Kristinn Jónsson, Þórunn Hilmarsdóttir, viðtal 13.9.2011.

**Lýsing/ Staðhættir:** Holt við Stöðvarveginn.

**Kort:** 1

### **Einbúakelda 31**

**Staðsetning:** A344967 N535681

**Heimild:** Örnefnaskrár Skarðs. Kristinn Jónsson, Þórunn Hilmarsdóttir, viðtal 13.9.2011.

**Lýsing/ Staðhættir:** Varða á holtinu Einbúa, sem sést heiman frá bæ.

**Kort:** 1

### **Börð 32**

**Staðsetning:** A344669 N535712

**Heimild:** Örnefnaskrár Skarðs. Kristinn Jónsson, Þórunn Hilmarsdóttir, viðtal 13.9.2011.

**Lýsing/ Staðhættir:** Fyrir neðan Einbúa, hallandi niður að láglandinu með sjónum.

**Kort:** 1

### **Leiti 33**

**Staðsetning:** A344887 N535559

**Heimild:** Örnefnaskrár Skarðs. Kristinn Jónsson, Þórunn Hilmarsdóttir, viðtal 13.9.2011.

**Lýsing/ Staðhættir:** Út við Skarðsá, meðfram Börðunum.

**Kort:** 3

### **Grásteinn 34**

**Staðsetning:** Ekki á korti vegna þess að örnefnið er horfið.

**Heimild:** Örnefnaskrár Skarðs.

**Lýsing/ Staðhættir:** Steinn í Börðunum, utan við veginn, neðan við Leitið.

**Húsatún 35**

**Staðsetning:** A344843 N536593

**Heimild:** Örnefnaskrár Skarðs. Kristinn Jónsson, Þórunn Hilmarsdóttir, viðtal 13.9.2011.

**Lýsing/ Staðhættir:** Ef farið er inn með sjónum frá Vogalæk, er Húsatún þar. Það er gamalt beitarhúsatún.

**Kort:** 1

**Græniblettur 36**

**Staðsetning:** A344650 N336450

**Heimild:** Örnefnaskrár Skarðs. Kristinn Jónsson, Þórunn Hilmarsdóttir, viðtal 13.9.2011.

**Lýsing/ Staðhættir:** Rétt hjá Húsatúni.

**Kort:** 1

**Skjöldur 37**

**Staðsetning:** A344668 N36491

**Heimild:** Örnefnaskrár Skarðs. Kristinn Jónsson, Þórunn Hilmarsdóttir, viðtal 13.9.2011.

**Lýsing/ Staðhættir:** Slétt grund, yst á Grænablett.

**Kort:** 1

**Torfholt 38**

**Staðsetning:** A345061 N536498

**Heimild:** Örnefnaskrár Skarðs. Kristinn Jónsson, Þórunn Hilmarsdóttir, viðtal 13.9.2011.

**Lýsing/ Staðhættir:** Holt upp af Skyldi, í Börðunum.

**Kort:** 1

**Klofvörðuholt 39**

**Staðsetning:** A345079 N536653

**Heimild:** Örnefnaskrár Skarðs. Kristinn Jónsson, Þórunn Hilmarsdóttir, viðtal 13.9.2011.

**Lýsing/ Staðhættir:** Inn og upp af Torfholti.

**Kort:** 1

**Skurðir 40**

**Staðsetning:** A345053 N536619

**Heimild:** Örnefnaskrár Skarðs. Kristinn Jónsson, Þórunn Hilmarsdóttir, viðtal 13.9.2011.

**Lýsing/ Staðhættir:** Innan þess eru smájarðföll sem kallast Skurðir.

**Kort:** 1

**Húsakelda 41**

**Staðsetning:** Ekki á korti vegna skorts á heimildum.

**Heimild:** Örnefnaskrár Skarðs.

**Lýsing/ Staðhættir:** Kelda inn af Skurðum, inn við Húsatún.

**Hempuklettur 42**

**Staðsetning:** A345157 N536212

**Heimild:** Örnefnaskrár Skarðs. Kristinn Jónsson, Þórunn Hilmarsdóttir, viðtal 13.9.2011.

**Lýsing/ Staðhættir:** Stakur klettur upp af Klofavörðuholti efst í Börðum eða ofan þeirra.

**Kort:** 1

**Eyrar 43**

**Staðsetning:** A343721 N536147

**Heimild:** Örnefnaskrár Skarðs. Kristinn Jónsson, Þórunn Hilmarsdóttir, viðtal 13.9.2011.

**Lýsing/ Staðhættir:** Niður af Staðarflóa meðfram sjónum.

**Kort:** 4

**Staðarflói 44**

**Staðsetning:** A344154 N536556

**Heimild:** Örnefnaskrár Skarðs. Kristinn Jónsson, Þórunn Hilmarsdóttir, viðtal 13.9.2011.

**Lýsing/ Staðhættir:** Innan vegarins.

**Kort:** 1

**Kiðeyjarströnd 45**

**Staðsetning:** A343948 N536691

**Heimild:** Örnefnaskrár Skarðs. Kristinn Jónsson, Þórunn Hilmarsdóttir, viðtal 13.9.2011.

**Lýsing/ Staðhættir:** Niður af Staðarflóa með sjónum.

**Kort:** 4

**Móholt 46**

**Staðsetning:** A344009 N536639

**Heimild:** Örnefnaskrár Skarðs. Kristinn Jónsson, Þórunn Hilmarsdóttir, viðtal 13.9.2011.

**Lýsing/ Staðhættir:** Holt upp af ströndinni.

**Kort:** 4

**Móflói 47**

**Staðsetning:** A344255 N536896

**Heimild:** Örnefnaskrár Skarðs.

**Lýsing/ Staðhættir:** Flói upp af ströndinni.

**Kort:** 1

**Nóratjörn 48**

**Staðsetning:** A343920 N536497

**Heimild:** Örnefnaskrár Skarðs. Kristinn Jónsson, Þórunn Hilmarsdóttir, viðtal 13.9.2011.

**Lýsing/ Staðhættir:** Tjörn út af holtinu. Nýlegt nafn (þegar örnefnaskrá var gerð) kennd við sr. Arnór Árnason.

**Kort:** 4

**Efra-Staðarholt 49**

**Staðsetning:** A343387 N536245

**Heimild:** Örnefnaskrár Skarðs. Kristinn Jónsson, Þórunn Hilmarsdóttir, viðtal 13.9.2011.

**Lýsing/ Staðhættir:** Holt sem tekur við neðan við Eyrarnar og Staðarflóann sem er farið um á leið út í Skarðsstöð.



**Kort:** 4

### **Staðarrif 50**

**Staðsetning:** A343137 N536281

**Heimild:** Örnefnaskrár Skarðs. Kristinn Jónsson, Þórunn Hilmarsdóttir, viðtal 13.9.2011.

**Lýsing/ Staðhættir:** Tekur við neðan við Eyrarnar og Staðarflóann sem er farið um á leið út í Skarðsstöð.

**Kort:** 4

### **Akurgerði 51**

**Staðsetning:** A343270 N536197

**Heimild:** Örnefnaskrár Skarðs. Kristinn Jónsson, Þórunn Hilmarsdóttir, viðtal 13.9.2011.

**Lýsing/ Staðhættir:** Grassund gegnum holtið yst á Efra- Staðarholti. Þar sjást garðar, mjög greinilegir, frá akuryrkjunni, sem hér hefur verið stunduð.

**Kort:** 4

### **Akurgerðisholt 52**

**Staðsetning:** A343227 N536099

**Heimild:** Örnefnaskrár Skarðs. Kristinn Jónsson, Þórunn Hilmarsdóttir, viðtal 13.9.2011.

**Lýsing/ Staðhættir:** Holt fyrir utan Akurgerði, en út af því, beint fram af Skarðsá er Hesthólmi, sem síðar verður getið.

**Kort:** 4

### **Krókavör 53**

**Staðsetning:** A343324 N536530

**Heimild:** Örnefnaskrár Skarðs. Kristinn Jónsson, Þórunn Hilmarsdóttir, viðtal 13.9.2011.

**Lýsing/ Staðhættir:** Skarðsstöð er staðsett við Efra- Staðarholt, fyrir innan klettana, eftir að komið er niður fyrir Staðarrif. Þar er ágæt lending, og þar var verslunarstaður Skarðsstrendinga um tíma og er lendingarvör þar út af húsinu sem kallast Krókavör.

**Kort:** 4

### **Krókavararklettur 54**

**Staðsetning:** A343352 N536518

**Heimild:** Örnefnaskrár Skarðs. Kristinn Jónsson, Þórunn Hilmarsdóttir, viðtal 13.9.2011.

**Lýsing/ Staðhættir:** Hjá Krókavör.

**Kort:** 4

### **Staðartún 56**

**Staðsetning:** A343424 N536560

**Heimild:** Örnefnaskrár Skarðs. Kristinn Jónsson, Þórunn Hilmarsdóttir, viðtal 13.9.2011.

**Lýsing/ Staðhættir:** Hjá Krókavör, ræktaður blettur.

**Kort:** 4

### **Túnvogur 57**

**Staðsetning:** A343559 N536605

**Heimild:** Örnefnaskrár Skarðs. Kristinn Jónsson, Þórunn Hilmarsdóttir, viðtal 13.9.2011.

**Lýsing/ Staðhættir:** Inn af Staðartúni.

**Kort:** 4

### **Staðarhólmar 58**

**Staðsetning:** A343645 N536654

**Heimild:** Örnefnaskrár Skarðs. Kristinn Jónsson, Þórunn Hilmarsdóttir, viðtal 13.9.2011.

**Lýsing/ Staðhættir:** Inn af Túnvogi.

**Kort:** 4

### **Ormspollur 59**

**Staðsetning:** A343334 N536566

**Heimild:** Örnefnaskrár Skarðs. Kristinn Jónsson, Þórunn Hilmarsdóttir, viðtal 13.9.2011.

**Lýsing/ Staðhættir:** Út af Krókavör.

**Kort:** 4

**Naust 60**

**Staðsetning:** Horfið

**Heimild:** Örnefnaskrár Skarðs. Kristinn Jónsson, Þórunn Hilmarsdóttir, viðtal 13.9.2011.

**Lýsing/ Staðhættir:** Út af Krókavör.

**Grútarhússtangi 61**

**Staðsetning:** A343439 N536409

**Heimild:** Örnefnaskrár Skarðs. Kristinn Jónsson, Þórunn Hilmarsdóttir, viðtal 13.9.2011.

**Lýsing/ Staðhættir:** Fram af Nausti.

**Kort:** 4

**Tónavör 62**

**Staðsetning:** A343409 N536389

**Heimild:** Örnefnaskrár Skarðs. Kristinn Jónsson, Þórunn Hilmarsdóttir, viðtal 13.9.2011.

**Lýsing/ Staðhættir:** Gamalt uppsátur á Grjóthússtanga. Sagt er að hún sé kennd við Ólaf tóna, er var hjá Birni ríka og Ólöfu og fylgdi þeim á ýmsum svaðilförum.

**Kort:** 4

**Neðra-Staðarholt 63**

**Staðsetning:** A343267 N536281

**Heimild:** Örnefnaskrár Skarðs. Kristinn Jónsson, Þórunn Hilmarsdóttir, viðtal 13.9.2011.

**Lýsing/ Staðhættir:** Út af Tónavör.

**Kort:** 4

**Staðartangar 64**

**Staðsetning:** A343235 N536326

**Heimild:** Örnefnaskrár Skarðs. Kristinn Jónsson, Þórunn Hilmarsdóttir, viðtal 13.9.2011.

**Lýsing/ Staðhættir:** Út af Neðra- Staðarholti. Á þeim var húsmennskubýli sem nefnt var Tangabær.

**Kort:** 4

## **Tangabær 65**

**Staðsetning:** A343228 A536311

**Heimild:** Örnefnaskrár Skarðs. Kristinn Jónsson, Þórunn Hilmarsdóttir, viðtal 13.9.2011.

**Lýsing/ Staðhættir:** Húsmennskubýli á Staðartöngum.

**Kort:** 4

## **Varmavík 66**

**Staðsetning:** A343045 N536403

**Heimild:** Örnefnaskrár Skarðs. Kristinn Jónsson, Þórunn Hilmarsdóttir, viðtal 13.9.2011.

**Lýsing/ Staðhættir:** Við Tangabæ.

**Kort:** 4

## **Tangar 66a**

**Staðsetning:** A343049 N536376

**Heimild:** Örnefnaskrár Skarðs. Kristinn Jónsson, Þórunn Hilmarsdóttir, viðtal 13.9.2011.

**Lýsing/ Staðhættir:** Tangi hjá Varmavík. Inn af Miðey.

**Kort:** 4

## **Brimnes 67**

**Staðsetning:** A342894 N536375

**Heimild:** Örnefnaskrár Skarðs. Kristinn Jónsson, Þórunn Hilmarsdóttir, viðtal 13.9.2011.

**Lýsing/ Staðhættir:** Nyrst á Töngunum.

**Kort:** 4

## **Sveinstóftir 68**

**Staðsetning:** Ekki á korti vegna skorts á heimildum.

**Heimild:** Örnefnaskrár Skarðs.

**Lýsing/ Staðhættir:** Tóftir á Grútarhústanga, sem fyrr er nefndur innan við Neðra- Staðarholt.

### **Ormsnaust 69**

**Staðsetning:** Ekki á korti vegna skorts á heimildum.

**Heimild:** Örnefnaskrár Skarðs.

**Lýsing/ Staðhættir:** Skammt frá Vörinni.

### **Sæluvík 70**

**Staðsetning:** A344427 N537075

**Heimild:** Örnefnaskrár Skarðs. Kristinn Jónsson, Þórunn Hilmarsdóttir, viðtal 13.9.2011.

**Lýsing/ Staðhættir:** Lítil vík innan við Kiðeyjarströnd, sem fyrir er getið.

**Kort:** 1

### **Húsamelar 71**

**Staðsetning:** A344444 N536949

**Heimild:** Örnefnaskrár Skarðs. Kristinn Jónsson, Þórunn Hilmarsdóttir, viðtal 13.9.2011.

**Lýsing/ Staðhættir:** Fram af Kiðeyjarströnd er Kiðey en upp af henni eru melar sem heita Húsamelar.

**Kort:** 1

### **Oddi 72**

**Staðsetning:** A344761 N537246

**Heimild:** Örnefnaskrár Skarðs. Kristinn Jónsson, Þórunn Hilmarsdóttir, viðtal 13.9.2011.

**Lýsing/ Staðhættir:** Inn af Húsamelum.

**Kort:** 1

### **Oddasker 73**

**Staðsetning:** A344972 N537312

**Heimild:** Örnefnaskrár Skarðs. Kristinn Jónsson, Þórunn Hilmarsdóttir, viðtal 13.9.2011.

**Lýsing/ Staðhættir:** Inn af Odda og innan við Skeljavík.

**Kort:** 1

**Skeljavík 74**

**Staðsetning:** A344924 N537056

**Heimild:** Örnefnaskrár Skarðs. Kristinn Jónsson, Þórunn Hilmarsdóttir, viðtal 13.9.2011.

**Lýsing/ Staðhættir:** Vík sem er upp af Oddanum.

**Kort:** 1

**Biskupsmyri 75**

**Staðsetning:** A345183 N536951

**Heimild:** Örnefnaskrár Skarðs. Kristinn Jónsson, Þórunn Hilmarsdóttir, viðtal 13.9.2011.

**Lýsing/ Staðhættir:** Upp af Skeljavík.

**Kort:** 1

**Þjófaurð 76**

**Staðsetning:** A345639 N537293

**Heimild:** Örnefnaskrár Skarðs. Kristinn Jónsson, Þórunn Hilmarsdóttir, viðtal 13.9.2011.

**Lýsing/ Staðhættir:** Inn af Biskupsmyri, nokkuð innan við Skeljavík.

**Kort:** 1

**Þjófaurðarklettur 77**

**Staðsetning:** A345816 N537433

**Heimild:** Örnefnaskrár Skarðs. Kristinn Jónsson, Þórunn Hilmarsdóttir, viðtal 13.9.2011.

**Lýsing/ Staðhættir:** Upp af Skeljavík.

**Kort:** 1

**Surtabrandsvík 78**

**Staðsetning:** A346296 N537548

**Heimild:** Örnefnaskrár Skarðs. Kristinn Jónsson, Þórunn Hilmarsdóttir, viðtal 13.9.2011.

**Lýsing/ Staðhættir:** Ný vík sem tekur við innan úr Þjófaurð og Þjófaurðarkletta. Úr henni var fluttur surtarbrandur á stríðsárunum, og mun hún þá hafa fengið þetta nafn.

**Kort:** 1

**Skarðsnáma 79**

**Staðsetning:** A346240 N537467

**Heimild:** Örnefnaskrár Skarðs. Kristinn Jónsson, Þórunn Hilmarsdóttir, viðtal 13.9.2011.

**Lýsing/ Staðhættir:** Í Surtabrandsvík.

**Kort:** 1

**Hamrar 80**

**Staðsetning:** A345510 N536997

**Heimild:** Örnefnaskrár Skarðs. Kristinn Jónsson, Þórunn Hilmarsdóttir, viðtal 13.9.2011.

**Lýsing/ Staðhættir:** Samfelldir hamrar sem eru ofanvert við Húsatúnið fyrnefnda, Húsamela, Biskupsmyri og Þjófaurðarkletta.

**Kort:** 1

**Hamraendar 81**

**Staðsetning:** A345988 N537345

**Heimild:** Örnefnaskrár Skarðs. Kristinn Jónsson, Þórunn Hilmarsdóttir, viðtal 13.9.2011.

**Lýsing/ Staðhættir:** Innst á Hömrunum við Surtabrandsvík.

**Kort:** 1

**Votaberg 82**

**Staðsetning:** A346414 N537550

**Heimild:** Örnefnaskrár Skarðs. Kristinn Jónsson, Þórunn Hilmarsdóttir, viðtal 13.9.2011.

**Lýsing/ Staðhættir:** Inn af Skarðsnámu eða Surtabrandsvík.

**Kort:** 1

**Klif 83**

**Staðsetning:** A346536 N537383

**Heimild:** Örnefnaskrár Skarðs. Kristinn Jónsson, Þórunn Hilmarsdóttir, viðtal 13.9.2011.

**Lýsing/ Staðhættir:** Innst í Votabergi.

**Kort:** 1

**Þjóðhildarsker 84**

**Staðsetning:** A346741 N538086

**Heimild:** Örnefnaskrár Skarðs. Kristinn Jónsson, Þórunn Hilmarsdóttir, viðtal 13.9.2011.

**Lýsing/ Staðhættir:** Sker í sjó sem eru merki Skarðs á móti Hvalgröfum.

**Kort:** 1

**Ytra- Klifshorn 85**

**Staðsetning:** Ekki á korti vegna skorts á heimildum.

**Heimild:** Örnefnaskrár Skarðs.

**Lýsing/ Staðhættir:** Eru merki í Skarðs á móti Hvalgröfum. Klifið er alllangur hryggur.

**Þrætupartur 86**

**Staðsetning:** A346456 N537889

**Heimild:** Örnefnaskrár Skarðs. Kristinn Jónsson, Þórunn Hilmarsdóttir, viðtal 13.9.2011.

**Lýsing/ Staðhættir:** Upp af Votabergi.

**Kort:** 1

**Brúarflói 87**

**Staðsetning:** A346353 N537414

**Heimild:** Örnefnaskrár Skarðs. Kristinn Jónsson, Þórunn Hilmarsdóttir, viðtal 13.9.2011.

**Lýsing/ Staðhættir:** Upp af Þrætupart.

**Kort:** 1

**Silfurbrú 88**

**Staðsetning:** A346552 N537337

**Heimild:** Örnefnaskrár Skarðs. Kristinn Jónsson, Þórunn Hilmarsdóttir, viðtal 13.9.2011.

**Lýsing/ Staðhættir:** Gömul grjótbrú ofanvert við Brúarflóa er liggur upp að Skarðshlíð.

**Kort:** 1



**Merkjadý 88a**

**Staðsetning:** Ekki á korti vegna skorts á heimildum.

**Heimild:** Örnefnaskrár Skarðs.

**Lýsing/ Staðhættir:** Innst á Brúarflóa.

**Skjónadý 89**

**Staðsetning:** Ekki á korti vegna skorts á heimildum.

**Heimild:** Örnefnaskrár Skarðs.

**Lýsing/ Staðhættir:** Yst á Brúarflóa.

**Kattarurð 90**

**Staðsetning:** A346323 N537091

**Heimild:** Örnefnaskrár Skarðs. Kristinn Jónsson, Þórunn Hilmarsdóttir, viðtal 13.9.2011.

**Lýsing/ Staðhættir:** Ofan við Brúarflóa. Um hana eru merkin. Hlíðin hér inn frá er nefnd Skarðshlið.

**Kort:** 1

**Skarðshlið 91**

**Staðsetning:** A346095 N536727

**Heimild:** Örnefnaskrár Skarðs. Kristinn Jónsson, Þórunn Hilmarsdóttir, viðtal 13.9.2011.

**Lýsing/ Staðhættir:** Hlíðin ofan við Brúarflóa.

**Kort:** 1

**Fornastekkholt 92**

**Staðsetning:** Ekki á korti vegna skorts á heimildum.

**Heimild:** Örnefnaskrár Skarðs.

**Lýsing/ Staðhættir:** Upp af Hamraendunum fyrrnefndu.

**Andakeldubörð 93**

**Staðsetning:** Ekki á korti vegna skorts á heimildum.

**Heimild:** Örnefnaskrár Skarðs.

**Lýsing/ Staðhættir:** Börð upp af Fornastekkholti.

### **Andakelda 94**

**Staðsetning:** A345712 N536223

**Heimild:** Örnefnaskrár Skarðs. Kristinn Jónsson, Þórunn Hilmarsdóttir, viðtal 13.9.2011.

**Lýsing/ Staðhættir:** Ofar en Aldakeldubörð með hlíðarfótunum, utanvert við Skjónadý. Þar er talið að Geirmundur hafi falið fé sitt.

**Kort:** 1

### **Fornastekksmelur 95**

**Staðsetning:** A345150 N535943

**Heimild:** Örnefnaskrár Skarðs. Kristinn Jónsson, Þórunn Hilmarsdóttir, viðtal 13.9.2011.

**Lýsing/ Staðhættir:** Niður af Skjónadýi.

**Kort:** 1

### **Mógrafafloi 96**

**Staðsetning:** A345121 N535675

**Heimild:** Örnefnaskrár Skarðs. Kristinn Jónsson, Þórunn Hilmarsdóttir, viðtal 13.9.2011.

**Lýsing/ Staðhættir:** Út af Andakeldu og er næstum því heim að túni.

**Kort:** 1

### **Stekkjarklettur 97**

**Staðsetning:** A345300 N536000

**Heimild:** Örnefnaskrár Skarðs. Kristinn Jónsson, Þórunn Hilmarsdóttir, viðtal 13.9.2011.

**Lýsing/ Staðhættir:** Niður af Mógrafarflóa.

**Kort:** 1

### **Stekkur 98**

**Staðsetning:** Ekki á korti vegna skorts á heimildum.

**Heimild:** Örnefnaskrár Skarðs.

**Lýsing/ Staðhættir:** Undir Stekkjarklettunum. Niður af Stekknum er Hempukletturinn fyrrnefndi og Skurðirnir.

### **Húsavegur 99**

**Staðsetning:** Ekki á korti vegna skorts á heimildum.

**Heimild:** Örnefnaskrár Skarðs.

**Lýsing/ Staðhættir:** Niður með Stekkjarklettum að utanverðu.

### **Draumaklettur 100**

**Staðsetning:** A345320 N535564

**Heimild:** Örnefnaskrár Skarðs. Kristinn Jónsson, Þórunn Hilmarsdóttir, viðtal 13.9.2011.

**Lýsing/ Staðhættir:** Upp af Kvíum sem taldar eru innan túns nú og fyrr var getið, upp af þeim eru Draumaklettarnir.

**Kort:** 3

### **Smjördalur 101**

**Staðsetning:** A345444 N535536

**Heimild:** Örnefnaskrár Skarðs. Kristinn Jónsson, Þórunn Hilmarsdóttir, viðtal 13.9.2011.

**Lýsing/ Staðhættir:** Skarðsbrekkumegin við Draumaklettanna.

**Kort:** 3

### **Smjörhólar/Smjördallshólar 102**

**Staðsetning:** A343425 N535496

**Heimild:** Örnefnaskrár Skarðs. Kristinn Jónsson, Þórunn Hilmarsdóttir, viðtal 13.9.2011.

**Lýsing/ Staðhættir:** Skarðsbrekkumegin við Draumaklettanna. Sumir segja að þeir heitir Smjördallshólar og að hér hafi Ólöf ríka geymt smjör sitt.

**Kort:** 3

**Bollabrekka 104**

**Staðsetning:** A345497 N535547

**Heimild:** Örnefnaskrár Skarðs. Kristinn Jónsson, Þórunn Hilmarsdóttir, viðtal 13.9.2011.

**Lýsing/ Staðhættir:** Upp af Smjördal.

**Kort:** 3

**Bóndavarða 105**

**Staðsetning:** A345472 N535570

**Heimild:** Örnefnaskrár Skarðs. Kristinn Jónsson, Þórunn Hilmarsdóttir, viðtal 13.9.2011.

**Lýsing/ Staðhættir:** Brún upp af Bollabrekku og Draumaklettum.

**Kort:** 3

**Skarðshyrna 106**

**Staðsetning:** A345448 N535605

**Heimild:** Örnefnaskrár Skarðs. Kristinn Jónsson, Þórunn Hilmarsdóttir, viðtal 13.9.2011.

**Lýsing/ Staðhættir:** Hamrahyrna sem Bóndavarða stendur á. Hamrabeltið nær svo óslitið inn á merki Hvalgrafa og miklu lengra.

**Kort:** 3

**Tófulág 107**

**Staðsetning:** A347289 N536998

**Heimild:** Örnefnaskrár Skarðs. Kristinn Jónsson, Þórunn Hilmarsdóttir, viðtal 13.9.2011.

**Lýsing/ Staðhættir:** Á fjallinu upp af Klifi.

**Kort:** 1

**Illþurrkugil 108**

**Staðsetning:** A346476 N536937

**Heimild:** Örnefnaskrár Skarðs. Kristinn Jónsson, Þórunn Hilmarsdóttir, viðtal 13.9.2011.

**Lýsing/ Staðhættir:** Gil sem gengur niður á Skarðið hjá Tófulág. Illþurrkugil liggur niður hlíðina.

**Kort:** 1

### **Norðurfjall/Norðurskarð 109**

**Staðsetning:** A346198 N536433

**Heimild:** Örnefnaskrár Skarðs. Kristinn Jónsson, Þórunn Hilmarsdóttir, viðtal 13.9.2011. Ólafur Eggertsson, viðtal 10.1.2014.

**Lýsing/ Staðhættir:** Frá Bóndavörðu og að Tófulág og Illþurrku. Er alltaf talað um Norðurskarð í dag að sögn Ólafs Eggertssonar.

**Kort:** 1

### **Norðurskarð 110**

**Staðsetning:** A346665 N535857

**Heimild:** Örnefnaskrár Skarðs. Kristinn Jónsson, Þórunn Hilmarsdóttir, viðtal 13.9.2011.

**Lýsing/ Staðhættir:** Skarð eða fjallvegur sem nær að Illþurrkugil.

**Kort:** 1

### **Illþurrka 111**

**Staðsetning:** A347580 N536250

**Heimild:** Örnefnaskrár Skarðs. Kristinn Jónsson, Þórunn Hilmarsdóttir, viðtal 13.9.2011.

**Lýsing/ Staðhættir:** Grjóthrúga við Illþurrkugil sem eru leifar af vörðu. Þar á Herríður kona Geirmundar heljarskinns að vera grafín. Sumstaðar er hún nefnd Herdís.

**Kort:** 1

### **Skarð 112**

**Staðsetning:** A346461 N536046

**Heimild:** Örnefnaskrár Skarðs. Kristinn Jónsson, Þórunn Hilmarsdóttir, viðtal 13.9.2011.

**Lýsing/ Staðhættir:** Þegar er farið upp fyrir Skarðsbrekkuna er komið upp á Skarð.

**Kort:** 1

### **Paradís 113**

**Staðsetning:** A345544 N535232

**Heimild:** Örnefnaskrár Skarðs. Kristinn Jónsson, Þórunn Hilmarsdóttir, viðtal 13.9.2011.

**Lýsing/ Staðhættir:** Brekkuhvolf upp af fossinum, ofan við túnið.

**Kort:** 3

### **Kiðhúsmóar 114**

**Staðsetning:** A346302 N535484

**Heimild:** Örnefnaskrár Skarðs. Kristinn Jónsson, Þórunn Hilmarsdóttir, viðtal 13.9.2011.

**Lýsing/ Staðhættir:** Innanvert við mela upp af Paradís og eru út af Bollabrekkunni. Innan við þá liggur svo vegurinn yfir Skarðið. Þetta er norðanverðu við ána.

**Kort:** 1

### **Ármótabrekkur 115**

**Staðsetning:** A346325 N535402

**Heimild:** Örnefnaskrár Skarðs. Kristinn Jónsson, Þórunn Hilmarsdóttir, viðtal 13.9.2011.

**Lýsing/ Staðhættir:** Vegurinn liggur um Ármótabrekkurnar.

**Kort:** 1

### **Ármót 116**

**Staðsetning:** A346361 N535390

**Heimild:** Örnefnaskrár Skarðs. Kristinn Jónsson, Þórunn Hilmarsdóttir, viðtal 13.9.2011.

**Lýsing/ Staðhættir:** Við Ármótabrekkur.

**Kort:** 1

### **Lágskarð 117**

**Staðsetning:** A346580 N535546

**Heimild:** Örnefnaskrár Skarðs. Kristinn Jónsson, Þórunn Hilmarsdóttir, viðtal 13.9.2011.

**Lýsing/ Staðhættir:** Flóinn inn af Ármótum.

**Kort:** 1

**Hvíthólar 118**

**Staðsetning:** A346877 N535515

**Heimild:** Örnefnaskrár Skarðs. Kristinn Jónsson, Þórunn Hilmarsdóttir, viðtal 13.9.2011.

**Lýsing/ Staðhættir:** Upp frá Lágaskarði í suður.

**Kort:** 1

**Suðurskarð 119**

**Staðsetning:** A346310 N534938

**Heimild:** Örnefnaskrár Skarðs. Kristinn Jónsson, Þórunn Hilmarsdóttir, viðtal 13.9.2011.

**Lýsing/ Staðhættir:** Út frá Hvíthólum og út fyrir Manheimatinda.

**Kort:** 1

**Suðurskarðsbrún 120**

**Staðsetning:** A346310 N534938

**Heimild:** Örnefnaskrár Skarðs. Kristinn Jónsson, Þórunn Hilmarsdóttir, viðtal 13.9.2011.

**Lýsing/ Staðhættir:** Út frá Hvíthólum og út fyrir Manheimatinda.

**Kort:** 1

**Glermannshóll 121**

**Staðsetning:** A346635 N534862

**Heimild:** Örnefnaskrár Skarðs. Kristinn Jónsson, Þórunn Hilmarsdóttir, viðtal 13.9.2011.

**Lýsing/ Staðhættir:** Innst á Skarðinu út af Hvíthólum.

**Kort:** 1

**Botnar 122**

**Staðsetning:** A347071 N535287

**Heimild:** Örnefnaskrár Skarðs. Kristinn Jónsson, Þórunn Hilmarsdóttir, viðtal 13.9.2011.

**Lýsing/ Staðhættir:** Gil og skorningar upp af Glermannshól.

**Kort:** 1

## Fauskhóll 123

**Staðsetning:** A345302 N534817

**Heimild:** Örnefnaskrár Skarðs. Kristinn Jónsson, Þórunn Hilmarsdóttir, viðtal 13.9.2011.

**Lýsing/ Staðhættir:** Utan við Botna í hlíðinni og er hann beint á móti Illþurrkugili.

**Kort:** 3

## Ármótaflói 124

**Staðsetning:** A345421 N534881

**Heimild:** Örnefnaskrár Skarðs. Kristinn Jónsson, Þórunn Hilmarsdóttir, viðtal 13.9.2011.

**Lýsing/ Staðhættir:** Niður af Fauskhól.

**Kort:** 3



Mynd 6. Hluti af örnefnum á Skarði.

## Manheimatindar 125

**Staðsetning:** A345452 N534808

**Heimild:** Örnefnaskrár Skarðs. Kristinn Jónsson, Þórunn Hilmarsdóttir, viðtal 13.9.2011.



**Lýsing/ Staðhættir:** Yst í jaðrinum utan við Fauskhól og er einkennileg klettaröð með skörðum og alls kyns myndum.

**Kort:** 3

### **Hádegisskarð 126**

**Staðsetning:** A345377 N534754

**Heimild:** Örnefnaskrár Skarðs. Kristinn Jónsson, Þórunn Hilmarsdóttir, viðtal 13.9.2011.

**Lýsing/ Staðhættir:** Um miðja Manheimatinda.

**Kort:** 3

### **Manheimastekkur 127**

**Staðsetning:** A345347 N534782

**Heimild:** Örnefnaskrár Skarðs. Kristinn Jónsson, Þórunn Hilmarsdóttir, viðtal 13.9.2011.

**Lýsing/ Staðhættir:** Undir Hádegisskarði.

**Kort:** 3

### **Manheimabrekkur 129**

**Staðsetning:** A345410 N534826

**Heimild:** Örnefnaskrár Skarðs. Kristinn Jónsson, Þórunn Hilmarsdóttir, viðtal 13.9.2011.

**Lýsing/ Staðhættir:** Niður af Manheimatindum er Fauskhóll og inn af honum eru Manheimabrekkur.

**Kort:** 3

### **Gvendarlækur 130**

**Staðsetning:** A345382 A534859

**Heimild:** Örnefnaskrár Skarðs. Kristinn Jónsson, Þórunn Hilmarsdóttir, viðtal 13.9.2011.

**Lýsing/ Staðhættir:** Innst í Manheimabrekkum, upp af Manheimatúni. Vatn er leitt úr honum í bæinn.

**Kort:** 3

### **Manheimamóar 131**

**Staðsetning:** Ekki á korti vegna skorts á heimildum.

**Heimild:** Örnefnaskrár Skarðs.

**Lýsing/ Staðhættir:** Út túnið með læknum.

### **Seljagata/götur 132**

**Staðsetning:** A345526 N534799

**Heimild:** Örnefnaskrár Skarðs. Kristinn Jónsson, Þórunn Hilmarsdóttir, viðtal 13.9.2011.

**Lýsing/ Staðhættir:** Út frá Manheimamóum neðan frá túninu á leið til Villingadals.

**Kort:** 3

### **Skógargötur 133**

**Staðsetning:** A345137 N534667

**Heimild:** Örnefnaskrár Skarðs. Kristinn Jónsson, Þórunn Hilmarsdóttir, viðtal 13.9.2011.

**Lýsing/ Staðhættir:** Nokkurt kjarr út frá Manheimamóum neðan frá túninu á leið til Villingadals þáðan út til Krossár.

**Kort:** 1

### **Leynigötur/gata 134**

**Staðsetning:** A344735 N534488

**Heimild:** Örnefnaskrár Skarðs. Kristinn Jónsson, Þórunn Hilmarsdóttir, viðtal 13.9.2011.

**Lýsing/ Staðhættir:** Neðanvert við Skógargötur.

**Kort:** 1

### **Grásteinn 135**

**Staðsetning:** Ekki á korti vegna þess að steinninn er ekki lengur á sínum stað.

**Heimild:** Örnefnaskrár Skarðs.

**Lýsing/ Staðhættir:** Stór steinn utanvert við Manheimatúnshorn.

**Dagmálasteinn 136**

**Staðsetning:** Ekki á korti vegna skorts á heimildum.

**Heimild:** Örnefnaskrár Skarðs..

**Lýsing/ Staðhættir:** Upp af miðri Suðurskarðsbrún.

**Hrísluvörðufloí 137**

**Staðsetning:** A345951 N534961

**Heimild:** Örnefnaskrár Skarðs. Kristinn Jónsson, Þórunn Hilmarsdóttir og Ólafur Eggertsson, viðtal 16.8.2013.

**Lýsing/ Staðhættir:** Innar í brúninni en Dagmálasteinn.

**Kort:** 3

**Hrísluvarða 138**

**Staðsetning:** A346012 N534942

**Heimild:** Örnefnaskrár Skarðs. Kristinn Jónsson, Þórunn Hilmarsdóttir og Ólafur Eggertsson, viðtal 16.8.2013.

**Lýsing/ Staðhættir:** Innar í brúninni en Dagmálasteinn í Hrísluvörðufloá.

**Kort:** 3

**Borgir 139**

**Staðsetning:** A350136 N532855

**Heimild:** Örnefnaskrár Skarðs. Kristinn Jónsson, Þórunn Hilmarsdóttir og Ólafur Eggertsson, viðtal 16.8.2013.

**Lýsing/ Staðhættir:** Upp af flóanum. Aðgreindar í Stóraborg og Grenborg.

**Kort:** 2

**Stóraborg 140**

**Staðsetning:** Ekki á korti vegna skorts á heimildum.

**Heimild:** Örnefnaskrár Skarðs.

**Lýsing/ Staðhættir:** Hluti af Borgunum.

**Grenborg 141**

**Staðsetning:** Ekki á korti vegna skorts á heimildum.

**Heimild:** Örnefnaskrár Skarðs.

**Lýsing/ Staðhættir:** Hluti af Borgunum.

**Kvos 142**

**Staðsetning:** Ekki á korti vegna skorts á heimildum.

**Heimild:** Örnefnaskrár Skarðs.

**Lýsing/ Staðhættir:** Út og niður af Stóruborg.

**Norðurfjall 143**

**Staðsetning:** A352534 N531452

**Heimild:** Örnefnaskrár Skarðs. Örnefnaskrár Skarðs. Kristinn Jónsson, Þórunn Hilmarsdóttir og Ólafur Eggertsson, viðtal 16.8.2013.

**Lýsing/ Staðhættir:** Fram af Borgunum.

**Kort:** 2

**Norðurfjallsbrún 144**

**Staðsetning:** A352262 N531215

**Heimild:** Örnefnaskrár Skarðs. Örnefnaskrár Skarðs. Kristinn Jónsson, Þórunn Hilmarsdóttir og Ólafur Eggertsson, viðtal 16.8.2013.

**Lýsing/ Staðhættir:** Fram af Borgunum.

**Kort:** 2

**Slakki 145**

**Staðsetning:** A353502 N531256

**Heimild:** Örnefnaskrár Skarðs. Kristinn Jónsson, Þórunn Hilmarsdóttir og Ólafur Eggertsson, viðtal 16.8.2013.

**Lýsing/ Staðhættir:** Fremst á Norðurfjallsbrún.

**Kort:** 2

**Fjalldalur 146**

**Staðsetning:** A353899 N530892

**Heimild:** Örnefnaskrár Skarðs. Kristinn Jónsson, Þórunn Hilmarsdóttir og Ólafur Eggertsson, viðtal 16.8.2013.

**Lýsing/ Staðhættir:** Fremsti hluti Villingadals.

**Kort:** 2

**Villingadalsá 148**

**Staðsetning:** A346703 N532997

**Heimild:** Örnefnaskrár Skarðs. Kristinn Jónsson, Þórunn Hilmarsdóttir og Ólafur Eggertsson, viðtal 16.8.2013.

**Lýsing/ Staðhættir:** Á í Villingadal.

**Kort:** 2

**Fjalldalshólar 149**

**Staðsetning:** A353698 N530981

**Heimild:** Örnefnaskrár Skarðs. Kristinn Jónsson, Þórunn Hilmarsdóttir og Ólafur Eggertsson, viðtal 16.8.2013.

**Lýsing/ Staðhættir:** Sunnanvert við Villingadalsá.

**Kort:** 2

**Suðurfjall 150**

**Staðsetning:** A353790 N529096

**Heimild:** Örnefnaskrár Skarðs. Kristinn Jónsson, Þórunn Hilmarsdóttir og Ólafur Eggertsson, viðtal 16.8.2013.

**Lýsing/ Staðhættir:** Fjallið sunnan Villingadal.

**Kort:** 2

**Vondagil 151**

**Staðsetning:** A350928 N530678

**Heimild:** Örnefnaskrár Skarðs. Kristinn Jónsson, Þórunn Hilmarsdóttir og Ólafur Eggertsson, viðtal 16.8.2013.

**Lýsing/ Staðhættir:** Gengur niður úr Fjalldalnum sunnanvert.

**Kort:** 2

### **Brókargil 152**

**Staðsetning:** A351461 N530280

**Heimild:** Örnefnaskrár Skarðs. Kristinn Jónsson, Þórunn Hilmarsdóttir og Ólafur Eggertsson, viðtal 16.8.2013.

**Lýsing/ Staðhættir:** Neðan við Vondagil.

**Kort:** 2

### **Brókargilslægðir 153**

**Staðsetning:** A351556 N530710

**Heimild:** Örnefnaskrár Skarðs. Kristinn Jónsson, Þórunn Hilmarsdóttir og Ólafur Eggertsson, viðtal 16.8.2013.

**Lýsing/ Staðhættir:** Neðan við Vondagil.

**Kort:** 2

### **Hrískinnarfjall 154**

**Staðsetning:** A347508 N532383

**Heimild:** Örnefnaskrár Skarðs. Kristinn Jónsson, Þórunn Hilmarsdóttir og Ólafur Eggertsson, viðtal 16.8.2013.

**Lýsing/ Staðhættir:** Fjallið hjá Brókagilslægðum, og er merkin eftir því á móti Krossi.

**Kort:** 2



*Mynd 7. Hrískinnarfjall.*

### **Hrískinnarskott 155**

**Staðsetning:** A346551 N532941

**Heimild:** Örnefnaskrár Skarðs. Kristinn Jónsson, Þórunn Hilmarsdóttir og Ólafur Eggertsson, viðtal 16.8.2013.

**Lýsing/ Staðhættir:** Neðst við ána hjá Hrískinnarfjalli.

**Kort:** 2

### **Mýrar 156**

**Staðsetning:** A346605 N532966

**Heimild:** Örnefnaskrár Skarðs. Kristinn Jónsson, Þórunn Hilmarsdóttir og Ólafur Eggertsson, viðtal 16.8.2013.

**Lýsing/ Staðhættir:** Neðst við ána hjá Hrískinnarfjalli.

**Kort:** 2

### **Dýjahvammur 157**

**Staðsetning:** A346708 N532921

**Heimild:** Örnefnaskrár Skarðs. Kristinn Jónsson, Þórunn Hilmarsdóttir og Ólafur Eggertsson, viðtal 16.8.2013.

**Lýsing/ Staðhættir:** Við Hrískinnaskott Villingadalsmegin.

**Kort:** 2

### **Stóraleiti 158**

**Staðsetning:** A351172 N531410

**Heimild:** Örnefnaskrár Skarðs. Kristinn Jónsson, Þórunn Hilmarsdóttir og Ólafur Eggertsson, viðtal 16.8.2013.

**Lýsing/ Staðhættir:** Móts við Vondagil, að norðanverðu í Villingadal.

**Kort:** 2

### **Sel/Villingadalssel 159**

**Staðsetning:** A349083 N532951

**Heimild:** Örnefnaskrár Skarðs. Kristinn Jónsson, Þórunn Hilmarsdóttir og Ólafur Eggertsson, viðtal 16.8.2013.

**Lýsing/ Staðhættir:** Hjá Stóraleiti. Einnig nefnt Villingadalssel. Þar er Eggert Ólafsson fæddur. Framan við Stóraleitið er Fjalldalur.

**Kort:** 2

### **Selhlíð 160**

**Staðsetning:** A351328 N531252

**Heimild:** Örnefnaskrár Skarðs. Kristinn Jónsson, Þórunn Hilmarsdóttir og Ólafur Eggertsson, viðtal 16.8.2013.

**Lýsing/ Staðhættir:** Hjá Stóraleiti.

**Kort:** 2

### **Hólavötn 162**

**Staðsetning:** A353496 N530858

**Heimild:** Örnefnaskrár Skarðs. Kristinn Jónsson, Þórunn Hilmarsdóttir og Ólafur Eggertsson, viðtal 16.8.2013.

**Lýsing/ Staðhættir:** Í Fjalldalshólum.

**Kort:**

### **Tungur 163**

**Staðsetning:** A353995 N531048

**Heimild:** Örnefnaskrár Skarðs. Kristinn Jónsson, Þórunn Hilmarsdóttir og Ólafur Eggertsson, viðtal 16.8.2013.

**Lýsing/ Staðhættir:** Fremst í Fjalldalshólum.

**Kort:** 2

### **Selbrún 164**

**Staðsetning:** A349602 N532169



**Heimild:** Örnefnaskrár Skarðs. Kristinn Jónsson, Þórunn Hilmarsdóttir og Ólafur Eggertsson, viðtal 16.8.2013.

**Lýsing/ Staðhættir:** Seltættur fram með ánni, upp af Selhlíðinni.

**Kort:** 2

### **Þrígiljahlíð/Tvíhlíð 165**

**Staðsetning:** A349235 N532680

**Heimild:** Örnefnaskrár Skarðs. Kristinn Jónsson, Þórunn Hilmarsdóttir og Ólafur Eggertsson, viðtal 16.8.2013.

**Lýsing/ Staðhættir:** Hjá Selbrún.

**Kort:** 2

### **Kot 166**

**Staðsetning:** A347532 N533121

**Heimild:** Örnefnaskrár Skarðs. Kristinn Jónsson, Þórunn Hilmarsdóttir og Ólafur Eggertsson, viðtal 16.8.2013.

**Lýsing/ Staðhættir:** Hjá Selbrún. Kot er gamalt býli og er gilið fyrir framan það.

**Kort:** 2

### **Kotgil 167**

**Staðsetning:** A347575 N533347

**Heimild:** Örnefnaskrár Skarðs. Kristinn Jónsson, Þórunn Hilmarsdóttir og Ólafur Eggertsson, viðtal 16.8.2013.

**Lýsing/ Staðhættir:** Hjá Selbrún. Kot er gamalt býli og er gilið fyrir framan það.

**Kort:** 2

### **Kotgren 168**

**Staðsetning:** A347569 N533303

**Heimild:** Örnefnaskrár Skarðs. Kristinn Jónsson, Þórunn Hilmarsdóttir og Ólafur Eggertsson, viðtal 16.8.2013.

**Lýsing/ Staðhættir:** Upp í hliðinni.

**Kort:** 2

### **Kothlíð 169**

**Staðsetning:** A347859 N533353

**Heimild:** Örnefnaskrár Skarðs. Kristinn Jónsson, Þórunn Hilmarsdóttir og Ólafur Eggertsson, viðtal 16.8.2013.

**Lýsing/ Staðhættir:** Framar en Kotgredið.

**Kort:** 2

### **Krókar 170**

**Staðsetning:** A347100 N533071

**Heimild:** Örnefnaskrár Skarðs. Kristinn Jónsson, Þórunn Hilmarsdóttir og Ólafur Eggertsson, viðtal 16.8.2013.

**Lýsing/ Staðhættir:** Framanvert við skóginn.

**Kort:** 2

### **Sjónarhóll 171**

**Staðsetning:** A347001 N533111

**Heimild:** Örnefnaskrár Skarðs. Kristinn Jónsson, Þórunn Hilmarsdóttir og Ólafur Eggertsson, viðtal 16.8.2013.

**Lýsing/ Staðhættir:** Upp af Krókum.

**Kort:** 2

### **Sjónarhólsgata 172**

**Staðsetning:** Ekki á korti vegna skorts á heimildum.

**Heimild:** Örnefnaskrár Skarðs.

**Lýsing/ Staðhættir:** Meðfram Sjónarhól.

### Strangilækur 173

**Staðsetning:** A346467 N533036

**Heimild:** Örnefnaskrár Skarðs. Kristinn Jónsson, Þórunn Hilmarsdóttir og Ólafur Eggertsson, viðtal 16.8.2013.

**Lýsing/ Staðhættir:** Heiman til við Króka, móts við Krossdalsá.

**Kort:** 2



*Mynd 8. Strangilækur.*

### Þröngvagata 174

**Staðsetning:** A347301 N533171

**Heimild:** Örnefnaskrár Skarðs. Kristinn Jónsson, Þórunn Hilmarsdóttir og Ólafur Eggertsson, viðtal 16.8.2013.

**Lýsing/ Staðhættir:** Mjög neðarlega í Villingadal; þar er aðalreiðvegurinn yfir dalinn.

**Kort:** 2

### Hryggir 175

**Staðsetning:** A346001 N535009

**Heimild:** Örnefnaskrár Skarðs. Kristinn Jónsson, Þórunn Hilmarsdóttir og Ólafur Eggertsson, viðtal 16.8.2013.

**Lýsing/ Staðhættir:** Í kringum Dalmálastein, er fyrr getur.

**Kort:** 3

### Gósshólmi 176

**Staðsetning:** A343629 N535798

**Heimild:** Örnefnaskrár Skarðs. Kristinn Jónsson, Þórunn Hilmarsdóttir og Ólafur Eggertsson, viðtal 16.8.2013.

**Lýsing/ Staðhættir:** Út af Vogalæk og Eyrum í sjó.

**Kort:** 1

**Rif 177**

**Staðsetning:** A343834 N535665

**Heimild:** Örnefnaskrár Skarðs. Kristinn Jónsson, Þórunn Hilmarsdóttir og Ólafur Eggertsson, viðtal 16.8.2013.

**Lýsing/ Staðhættir:** Upp af Gósshólma í Geirmundarstaðalands.

**Kort:** 1

**Flaga 178**

**Staðsetning:** Ekki á korti vegna skorts á heimildum.

**Heimild:** Örnefnaskrár Skarðs.

**Lýsing/ Staðhættir:** Út af Staðarrifi.

**Miðey 179**

**Staðsetning:** A342980 N536247

**Heimild:** Örnefnaskrár Skarðs. Kristinn Jónsson, Þórunn Hilmarsdóttir og Ólafur Eggertsson, viðtal 16.8.2013.

**Lýsing/ Staðhættir:** Móts við Tangabæinn. Inn af henni eru Tangarnir.

**Kort:** 4

**Miðeyjarhólmi 180**

**Staðsetning:** A342853 N536216

**Heimild:** Örnefnaskrár Skarðs. Kristinn Jónsson, Þórunn Hilmarsdóttir og Ólafur Eggertsson, viðtal 16.8.2013.

**Lýsing/ Staðhættir:** Móts við Miðey.

**Kort:** 4

**Ytriflögur 181**

**Staðsetning:** A342712 N535893

**Heimild:** Örnefnaskrár Skarðs. Kristinn Jónsson, Þórunn Hilmarsdóttir og Ólafur Eggertsson, viðtal 16.8.2013.

**Lýsing/ Staðhættir:** Út af Miðeyjarhólma.

**Kort:** 4

### **Innriflögur 182**

**Staðsetning:** A342865 N536051

**Heimild:** Örnefnaskrár Skarðs. Kristinn Jónsson, Þórunn Hilmarsdóttir og Ólafur Eggertsson, viðtal 16.8.2013.

**Lýsing/ Staðhættir:** Út af Miðeyjarhólma.

**Kort:** 4

### **Jón Eggertsson 183**

**Staðsetning:** A342786 N536064

**Heimild:** Örnefnaskrár Skarðs. Kristinn Jónsson, Þórunn Hilmarsdóttir og Ólafur Eggertsson, viðtal 16.8.2013.

**Lýsing/ Staðhættir:** Steinn fram af Innriflögu.

**Kort:** 4

### **Spillir 184**

**Staðsetning:** A342467 N535717

**Heimild:** Örnefnaskrár Skarðs. Kristinn Jónsson, Þórunn Hilmarsdóttir og Ólafur Eggertsson, viðtal 16.8.2013.

**Lýsing/ Staðhættir:** Út af flögunum.

**Kort:** 1

### **Hesthólmi 185**

**Staðsetning:** A342888 N535769

**Heimild:** Örnefnaskrár Skarðs. Kristinn Jónsson, Þórunn Hilmarsdóttir og Ólafur Eggertsson, viðtal 16.8.2013.

**Lýsing/ Staðhættir:** Kemur út frá Akurgerðisholti, beint fram af Skarðsá. Landmegin við Ytriflögu. Í hann er gengt um fjöru.

**Kort:** 1

### **Flaga(n) 187**

**Staðsetning:** Ekki á korti vegna skorts á heimildum.

**Heimild:** Örnefnaskrár Skarðs.

**Lýsing/ Staðhættir:** Utar en Miðey.

### **Kiðey 188**

**Staðsetning:** A344072 N537033

**Heimild:** Örnefnaskrár Skarðs. Kristinn Jónsson, Þórunn Hilmarsdóttir og Ólafur Eggertsson, viðtal 16.8.2013.

**Lýsing/ Staðhættir:** Fram af Kiðeyjarströnd.

**Kort:** 5

### **Stóra – Örfirisey 189**

**Staðsetning:** A343491 N537162

**Heimild:** Örnefnaskrár Skarðs. Kristinn Jónsson, Þórunn Hilmarsdóttir og Ólafur Eggertsson, viðtal 16.8.2013.

**Lýsing/ Staðhættir:** Fram af Kiðey.

**Kort:** 5



*Mynd 9. Stóra – Örfirisey.*

### **Litla – Örfirisey 190**

**Staðsetning:** A344743 N537846

**Heimild:** Örnefnaskrár Skarðs. Kristinn Jónsson, Þórunn Hilmarsdóttir og Ólafur Eggertsson, viðtal 16.8.2013.

**Lýsing/ Staðhættir:** Inn af Stóru- Örfirisey.

**Kort:** 1

### **Húsaflögur 191**

**Staðsetning:** Ekki á korti vegna skorts á heimildum.

**Heimild:** Örnefnaskrár Skarðs.

**Lýsing/ Staðhættir:** Inn af Litlu- Örfirisey.

### **Örfiriseyjaflaga/Flaga 192**

**Staðsetning:** A344293 N537203

**Heimild:** Örnefnaskrár Skarðs. Kristinn Jónsson, Þórunn Hilmarsdóttir og Ólafur Eggertsson, viðtal 16.8.2013.

**Lýsing/ Staðhættir:** Rétt fyrir innan Skarðsstöð.

**Kort:** 1

### **Örfiriseyjarhólmi/Hólmi 193**

**Staðsetning:** A344385 N537831

**Heimild:** Örnefnaskrár Skarðs. Kristinn Jónsson, Þórunn Hilmarsdóttir og Ólafur Eggertsson, viðtal 16.8.2013.

**Lýsing/ Staðhættir:** Í sundinu á milli eyjanna.

**Kort:** 1

### **Örnefni á Örfiriseyjum**

#### **Fit 195a**

**Staðsetning:** A343716 N537132

**Heimild:** Örnefnaskrár Skarðs. Kristinn Jónsson, Þórunn Hilmarsdóttir og Ólafur Eggertsson, viðtal 16.8.2013.

**Lýsing/ Staðhættir:** Sjávargrund á sunnanverðri Stóru- Örfirisey.

**Kort:** 5

### **Kot 195b**

**Staðsetning:** A343357 N536967

**Heimild:** Örnefnaskrár Skarðs. Kristinn Jónsson, Þórunn Hilmarsdóttir og Ólafur Eggertsson, viðtal 16.8.2013.

**Lýsing/ Staðhættir:** Gamalt býli á Stóru- Örfirisey.

**Kort:** 5

### **Lambatangi 196**

**Staðsetning:** A343720 N536884

**Heimild:** Örnefnaskrár Skarðs. Kristinn Jónsson, Þórunn Hilmarsdóttir og Ólafur Eggertsson, viðtal 16.8.2013.

**Lýsing/ Staðhættir:** Við sundið á móti Kiðey á Stóru- Örfirisey.

**Kort:** 5

### **Kotvogur 197**

**Staðsetning:** A343471 N536915

**Heimild:** Örnefnaskrár Skarðs. Kristinn Jónsson, Þórunn Hilmarsdóttir og Ólafur Eggertsson, viðtal 16.8.2013.

**Lýsing/ Staðhættir:** Skerst inn í eyna að Kotinu á Stóru- Örfirisey.

**Kort:** 5

### **Kotvogshólmi 198**

**Staðsetning:** A343593 N536849

**Heimild:** Örnefnaskrár Skarðs. Kristinn Jónsson, Þórunn Hilmarsdóttir og Ólafur Eggertsson, viðtal 16.8.2013.

**Lýsing/ Staðhættir:** Inn í Kotvogi á Stóru- Örfirisey.

**Kort:** 5



**Ytrihaus 199**

**Staðsetning:** A343080 N536922

**Heimild:** Örnefnaskrár Skarðs. Kristinn Jónsson, Þórunn Hilmarsdóttir og Ólafur Eggertsson, viðtal 16.8.2013.

**Lýsing/ Staðhættir:** Yst á Stóru- Örfirisey utan við voginn.

**Kort:** 5

**Marteinshvammur 200**

**Staðsetning:** A343243 N536874

**Heimild:** Örnefnaskrár Skarðs. Kristinn Jónsson, Þórunn Hilmarsdóttir og Ólafur Eggertsson, viðtal 16.8.2013.

**Lýsing/ Staðhættir:** Ytrihaus á Stóru- Örfirisey.

**Kort:** 5

**Vesturhaus 201**

**Staðsetning:** A343231 N536730

**Heimild:** Örnefnaskrár Skarðs. Kristinn Jónsson, Þórunn Hilmarsdóttir og Ólafur Eggertsson, viðtal 16.8.2013.

**Lýsing/ Staðhættir:** Næst Marteinhvammi á Stóru- Örfirisey.

**Kort:** 5

**Dauðmannshvammur 202**

**Staðsetning:** A343393 N537363

**Heimild:** Örnefnaskrár Skarðs. Kristinn Jónsson, Þórunn Hilmarsdóttir og Ólafur Eggertsson, viðtal 16.8.2013.

**Lýsing/ Staðhættir:** Innar á Stóru- Örfirisey en Vesturhaus.

**Kort:** 5

**Innrihaus 203**

**Staðsetning:** A344198 N537876

**Heimild:** Örnefnaskrár Skarðs. Kristinn Jónsson, Þórunn Hilmarsdóttir og Ólafur Eggertsson, viðtal 16.8.2013.

**Lýsing/ Staðhættir:** Innst á Stóru- Örfirisey.

**Kort:** 1

### **Arasker 204**

**Staðsetning:** A343031 N537166

**Heimild:** Örnefnaskrár Skarðs. Kristinn Jónsson, Þórunn Hilmarsdóttir og Ólafur Eggertsson, viðtal 16.8.2013.

**Lýsing/ Staðhættir:** Nokkru fyrir utan Vesturhaus á Stóru- Örfirisey.

**Kort:** 5

### **Ytri Arasker 205**

**Staðsetning:** A342973 N537044

**Heimild:** Örnefnaskrár Skarðs. Kristinn Jónsson, Þórunn Hilmarsdóttir og Ólafur Eggertsson, viðtal 16.8.2013.

**Lýsing/ Staðhættir:** Nokkru fyrir utan Vesturhaus á Stóru- Örfirisey.

**Kort:** 5

### **Dauðmannsvörður 205a**

**Staðsetning:** A343463 N537376

**Heimild:** Örnefnaskrár Skarðs. Kristinn Jónsson, Þórunn Hilmarsdóttir og Ólafur Eggertsson, viðtal 16.8.2013.

**Lýsing/ Staðhættir:** Inn af Araskerjum er Dauðmannshvammur, en þar upp af eru Dauðsmannsvörður.

**Kort:** 5

### **Tröllakvíar 206**

**Staðsetning:** Ekki á korti vegna skorts á heimildum.

**Heimild:** Örnefnaskrár Skarðs. Kristinn Jónsson, Þórunn Hilmarsdóttir og Ólafur Eggertsson, viðtal 16.8.2013.

**Lýsing/ Staðhættir:** Byrgi milli kletta uppi á Litlu- Örfirisey.

### **Kotflói 207**

**Staðsetning:** A343547 N536995

**Heimild:** Örnefnaskrár Skarðs. Kristinn Jónsson, Þórunn Hilmarsdóttir og Ólafur Eggertsson, viðtal 16.8.2013.

**Lýsing/ Staðhættir:** Rétt hjá Kotinu.

**Kort:** 5

### **Langabrekka 208**

**Staðsetning:** A343563 N536937

**Heimild:** Örnefnaskrár Skarðs. Kristinn Jónsson, Þórunn Hilmarsdóttir og Ólafur Eggertsson, viðtal 16.8.2013.

**Lýsing/ Staðhættir:** Innar en Kotflói.

**Kort:** 5

### **Litla- Ólafsey 209**

**Staðsetning:** A3448511 N546548 (ekki á korti vegna fjarlægðar við jörð)

**Heimild:** Örnefnaskrár Skarðs. Kristinn Jónsson, Þórunn Hilmarsdóttir og Ólafur Eggertsson, viðtal 16.8.2013.

**Lýsing/ Staðhættir:** Út á móts við Frakkanes. Kennd við Ólaf tóna.

### **Aðrar eyjur og sker innan Skarðs**

Í örnefnaskrár Skarðs í eigu Stofnunar Árna Magnússonar er fjallað um örnefni á eyjum og skerjum innan jarðarinnar Skarðs. Þessi örnefni verða talin hér upp en eru ekki skráð á kort þar sem ekki var hægt að fara út í eyjarnar eða staðsetja örnefnin á loftmynd að svo stöddu.

## Ólafseyjarsker 210

**Staðsetning:** Ekki skráð á kort.

**Heimild:** Örnefnaskrár Skarðs.

**Lýsing/ Staðhættir:** Út af Litlu- Ólafsey. Er í norður frá Hrúthólmum.

## Krókasker 211

**Staðsetning:** Ekki skráð á kort.

**Heimild:** Örnefnaskrár Skarðs.

**Lýsing/ Staðhættir:** Mikill skerjaklasi í vestur og þó heldur nær norðri, miðja vegu frá Ólafseyju til Rauðseyja. Þau hafa nafn sitt af lögun. Koma þar mörg lón, fellur yfir þau flest, nema Svartbakssker.

## Svartbakssker 212

**Staðsetning:** Ekki skráð á kort.

**Heimild:** Örnefnaskrár Skarðs.

**Lýsing/ Staðhættir:** Fellur ekki yfir það. Eitt af skerjunum af Krókaskerjum.

## Siglingaflaga 213

**Staðsetning:** Ekki skráð á kort.

**Heimild:** Örnefnaskrár Skarðs.

**Lýsing/ Staðhættir:** Innst af Krókaskerjum.

## Lagnaðarsker 214

**Staðsetning:** Ekki skráð á kort.

**Heimild:** Örnefnaskrár Skarðs.

**Lýsing/ Staðhættir:** Út af Siglingarflögu.

## Sandsker 215

**Staðsetning:** Ekki skráð á kort.

**Heimild:** Örnefnaskrár Skarðs.

**Lýsing/ Staðhættir:** Norður af Siglingarflögu. Það má segja, að Sandskerin séu inn af Krókaskerjum og tilheyri varla þeim.

### **Tjaldsker 216**

**Staðsetning:** Ekki skráð á kort.

**Heimild:** Örnefnaskrár Skarðs.

**Lýsing/ Staðhættir:** Fram af Lagnaðarskeri.

### **Þrældómsgat 217**

**Staðsetning:** Ekki skráð á kort.

**Heimild:** Örnefnaskrár Skarðs.

**Lýsing/ Staðhættir:** Straumfrítt smásund fram af Tjaldaskeri.

### **Krókasund 218**

**Staðsetning:** Ekki skráð á kort.

**Heimild:** Örnefnaskrár Skarðs.

**Lýsing/ Staðhættir:** Suður af Þrældómsgati.

### **Stampasker 219**

**Staðsetning:** Ekki skráð á kort.

**Heimild:** Örnefnaskrár Skarðs.

**Lýsing/ Staðhættir:** Út af Tjaldskeri. Við það er góð selalögn.

### **Tindasker 220**

**Staðsetning:** Ekki skráð á kort.

**Heimild:** Örnefnaskrár Skarðs.

**Lýsing/ Staðhættir:** Út af Stampaskeri.

### **Miðleiðarboði 221**

**Staðsetning:** Ekki skráð á kort.

**Heimild:** Örnefnaskrár Skarðs.

**Lýsing/ Staðhættir:** Út af Svartbaksskeri.

### **Miðsker 222**

**Staðsetning:** Ekki skráð á kort.

**Heimild:** Örnefnaskrár Skarðs.

**Lýsing/ Staðhættir:** Út af Miðleiðarboða.

### **Norðursker 223**

**Staðsetning:** Ekki skráð á kort.

**Heimild:** Örnefnaskrár Skarðs.

**Lýsing/ Staðhættir:** Fram af Tindaskeri.

### **Jónsflaga 224**

**Staðsetning:** Ekki skráð á kort.

**Heimild:** Örnefnaskrár Skarðs.

**Lýsing/ Staðhættir:** Út af Norðurskerjum.

### **Byrgisflögur 225**

**Staðsetning:** Ekki skráð á kort.

**Heimild:** Örnefnaskrár Skarðs.

**Lýsing/ Staðhættir:** Út af Norðurskerjum.

### **Folaldshólmi 226**

**Staðsetning:** Ekki skráð á kort.

**Heimild:** Örnefnaskrár Skarðs.

**Lýsing/ Staðhættir:** Út af Byrgisflögum. Hann er ystur af þeim eyjum sem tilheyra Skarði. Hann er suður af Rauðseyjum. Til forna var sagt að Folaldshólmi hafi tilheyrt Staðarhóli, og varð mál af sbr. „úr fylgsnum fyrri alda“.

## Suðurlönd 227

**Staðsetning:** Ekki skráð á kort.

**Heimild:** Örnefnaskrár Skarðs.

**Lýsing/ Staðhættir:** Eyjar milli Rauðseyja og Sviðna. Hafa þær sjálfsagt fengið nafn sitt frá Sviðnum, enda í hásuður frá þeim, og hafa þá sjálfsagt heyrt undir Sviðnur, því aldrei hafa Suðurlönd verið byggð. Hafa legið undir Skarð á Skarðsströnd frá ævaformri tíð. T.d. 1703 eru þær komnar undir Skarð.

## Fóey 228

**Staðsetning:** Ekki skráð á kort.

**Heimild:** Örnefnaskrár Skarðs.

**Lýsing/ Staðhættir:** Austast af Suðurlöndum.

## Hvannahólmi 229

**Staðsetning:** Ekki skráð á kort.

**Heimild:** Örnefnaskrár Skarðs.

**Lýsing/ Staðhættir:** Rétt vestan við Fóey, en sunðið er djúpt.

## Urðhólmi 230

**Staðsetning:** Ekki skráð á kort.

**Heimild:** Örnefnaskrár Skarðs.

**Lýsing/ Staðhættir:** Rétt norður af Hvannahólma með djúpu sunði á milli.

## Langey 231

**Staðsetning:** Ekki skráð á kort.

**Heimild:** Örnefnaskrár Skarðs.

**Lýsing/ Staðhættir:** Vestur af Hvannahólma. Talsvert löng, frá austri til vesturs, dálítið klettótt norðan til, en hallar til suðurs. Þessi eyja er mjó.

**Dugandisklettur 232**

**Staðsetning:** Ekki skráð á kort.

**Heimild:** Örnefnaskrár Skarðs.

**Lýsing/ Staðhættir:** Hár hólmi, norður af Langey.

**Langeyjarsker 233**

**Staðsetning:** Ekki skráð á kort.

**Heimild:** Örnefnaskrár Skarðs.

**Lýsing/ Staðhættir:** Hátt sker suður af Langey.

**Langeyjarboði 233a**

**Staðsetning:** Ekki skráð á kort.

**Heimild:** Örnefnaskrár Skarðs.

**Lýsing/ Staðhættir:** Vestur af Langey. Kemur hann upp úr um smástraumsfjöru.

**Brimilshólmi 234**

**Staðsetning:** Ekki skráð á kort.

**Heimild:** Örnefnaskrár Skarðs.

**Lýsing/ Staðhættir:** Suðaustur af Langey.

**Brimilshólmaflaga 235**

**Staðsetning:** Ekki skráð á kort.

**Heimild:** Örnefnaskrár Skarðs.

**Lýsing/ Staðhættir:** Grasflaga sem fjarar í norður af Brimilshólma.

**Draugakinn 236**

**Staðsetning:** Ekki skráð á kort.

**Heimild:** Örnefnaskrár Skarðs.

**Lýsing/ Staðhættir:** Halli á miðri Langey sunnan til.



### **Miðleiðarboði 237**

**Staðsetning:** Ekki skráð á kort.

**Heimild:** Örnefnaskrár Skarðs.

**Lýsing/ Staðhættir:** Austur af Suðurlöndum í Ólafseyjum og þar á milli er Miðleiðarboði. Staðsettur í Miðflóa.

### **Ólafseyjar 238**

**Staðsetning:** Ekki skráð á kort.

**Heimild:** Örnefnaskrár Skarðs.

**Lýsing/ Staðhættir:** Liggja eins og tvær mílur danskar út af Reykjanesi. Þessar eyjar eru nokkrar og verður þeim lýst hér á eftir.

### **Ólafsey/Bæjarey 239**

**Staðsetning:** Ekki skráð á kort.

**Heimild:** Örnefnaskrár Skarðs.

**Lýsing/ Staðhættir:** Fremur lítil um sig og lág og stendur bærinn vestan til á henni og vísar stöfnum til vesturs og uppsátrið niður af.

### **Súrhólmi 241**

**Staðsetning:** Ekki skráð á kort.

**Heimild:** Örnefnaskrár Skarðs.

**Lýsing/ Staðhættir:** Rétt sunnan við Ólafsey. Fjarar í hann í stærstu fjörur.

### **Hóley 242**

**Staðsetning:** Ekki skráð á kort.

**Heimild:** Örnefnaskrár Skarðs.

**Lýsing/ Staðhættir:** Allstór eyja og há norðvestur af Ólafsey.

### **Sigríðarhólmi 243**

**Staðsetning:** Ekki skráð á kort.

**Heimild:** Örnefnaskrár Skarðs.

**Lýsing/ Staðhættir:** Rétt suður af Hóley.

### **Sandsker 244**

**Staðsetning:** Ekki skráð á kort.

**Heimild:** Örnefnaskrár Skarðs.

**Lýsing/ Staðhættir:** Austur af Hóley.

### **Norðursker 245**

**Staðsetning:** Ekki skráð á kort.

**Heimild:** Örnefnaskrár Skarðs.

**Lýsing/ Staðhættir:** Norður af Sandskerum og flæðir ekki yfir þau.

### **Latur 246**

**Staðsetning:** Ekki skráð á kort.

**Heimild:** Örnefnaskrár Skarðs.

**Lýsing/ Staðhættir:** Grashólmi nokkuð austur af Sandskerjum.

### **Latsmagar 247**

**Staðsetning:** Ekki skráð á kort.

**Heimild:** Örnefnaskrár Skarðs.

**Lýsing/ Staðhættir:** Þrjú sker rétt suður af Lat. Þeir koma upp um smástraumsfjöru.

### **Andri 248**

**Staðsetning:** Ekki skráð á kort.

**Heimild:** Örnefnaskrár Skarðs.

**Lýsing/ Staðhættir:** Höfði sem er yst á Hóley.

### **Norðurstykki 249**

**Staðsetning:** Ekki skráð á kort.

**Heimild:** Örnefnaskrár Skarðs.

**Lýsing/ Staðhættir:** Nyrsti hluti Hóleyjar.

### **Nautshlein 250**

**Staðsetning:** Ekki skráð á kort.

**Heimild:** Örnefnaskrár Skarðs.

**Lýsing/ Staðhættir:** Suðaustan til á Hóley. Þar tóku Grettir og félagar hans nautið fornum.

### **Bæjarvogur 251**

**Staðsetning:** Ekki skráð á kort.

**Heimild:** Örnefnaskrár Skarðs.

**Lýsing/ Staðhættir:** Vestur af bænum á Bæjarey og Ólafsey.

### **Norðurvogur 252**

**Staðsetning:** Ekki skráð á kort.

**Heimild:** Örnefnaskrár Skarðs.

**Lýsing/ Staðhættir:** Norður af Bæjarvog.

### **Suðurtangi 253**

**Staðsetning:** Ekki skráð á kort.

**Heimild:** Örnefnaskrár Skarðs.

**Lýsing/ Staðhættir:** Suður af bænum.

### **Rani 254**

**Staðsetning:** Ekki skráð á kort.

**Heimild:** Örnefnaskrár Skarðs.

**Lýsing/ Staðhættir:** Inn af bænum.

### **Kerlingarhólar 255**

**Staðsetning:** Ekki skráð á kort.

**Heimild:** Örnefnaskrár Skarðs.

**Lýsing/ Staðhættir:** Suður af Rana á eygni miðri.

### **Geddunef 256**

**Staðsetning:** Ekki skráð á kort.

**Heimild:** Örnefnaskrár Skarðs.

**Lýsing/ Staðhættir:** Innst á Kerlingarhólum.

### **Kristínarvík 257**

**Staðsetning:** Ekki skráð á kort.

**Heimild:** Örnefnaskrár Skarðs.

**Lýsing/ Staðhættir:** Innst á Kerlingarhólum.

### **Bæjareyjarhaus 258**

**Staðsetning:** Ekki skráð á kort.

**Heimild:** Örnefnaskrár Skarðs.

**Lýsing/ Staðhættir:** Innst á Bæjarey.

### **Bæjareyjarstöng 259**

**Staðsetning:** Ekki skráð á kort.

**Heimild:** Örnefnaskrár Skarðs.

**Lýsing/ Staðhættir:** Innst á Bæjarey, næst Bæjareyjarhaus.

### **Sóleyjarstöng 260**

**Staðsetning:** Ekki skráð á kort.

**Heimild:** Örnefnaskrár Skarðs.

**Lýsing/ Staðhættir:** Innst á Bæjarey, næst Bæjareyjarstöng. Grasi vaxnir smáklettur.

### **Náðarbrekkubarð 261**

**Staðsetning:** Ekki skráð á kort.

**Heimild:** Örnefnaskrár Skarðs.

**Lýsing/ Staðhættir:** Sunnanvert við Norðurvog.

### **Suðurvogur 262**

**Staðsetning:** Ekki skráð á kort.

**Heimild:** Örnefnaskrár Skarðs.

**Lýsing/ Staðhættir:** Hjá Suðurtanga.

### **Flaga 263**

**Staðsetning:** Ekki skráð á kort.

**Heimild:** Örnefnaskrár Skarðs.

**Lýsing/ Staðhættir:** Fram af Suðurvog.

### **Bæjareyjarsker 264**

**Staðsetning:** Ekki skráð á kort.

**Heimild:** Örnefnaskrár Skarðs.

**Lýsing/ Staðhættir:** Fram af Suðurvogi.

### **Hvíldarboði 265**

**Staðsetning:** Ekki skráð á kort.

**Heimild:** Örnefnaskrár Skarðs.

**Lýsing/ Staðhættir:** Milli Bæjareyja og Hóleyja.

### **Súrhólmar 266**

**Staðsetning:** Ekki skráð á kort.

**Heimild:** Örnefnaskrár Skarðs.

**Lýsing/ Staðhættir:**

### **Stöng 267**

**Staðsetning:** Ekki skráð á kort.

**Heimild:** Örnefnaskrár Skarðs.

**Lýsing/ Staðhættir:** Milli Bæjareyja og Súrhólma.

### **Stangarsker 268**

**Staðsetning:** Ekki skráð á kort.

**Heimild:** Örnefnaskrár Skarðs.

**Lýsing/ Staðhættir:** Milli Bæjareyja og Súrhólma.

### **Svartbakshólar 269**

**Staðsetning:** Ekki skráð á kort.

**Heimild:** Örnefnaskrár Skarðs.

**Lýsing/ Staðhættir:** Inn af Andra.

### **Svartbaksmýri 270**

**Staðsetning:** Ekki skráð á kort.

**Heimild:** Örnefnaskrár Skarðs.

**Lýsing/ Staðhættir:** Inn af Svartbakshólum.

### **Stórhóll 271**

**Staðsetning:** Ekki skráð á kort.

**Heimild:** Örnefnaskrár Skarðs.

**Lýsing/ Staðhættir:** Inn af Svartbaksmýri.

### **Norðurstykki 272**

**Staðsetning:** Ekki skráð á kort.

**Heimild:** Örnefnaskrár Skarðs.

**Lýsing/ Staðhættir:** Norður af Stórhól.

**Eyri 273**

**Staðsetning:** Ekki skráð á kort.

**Heimild:** Örnefnaskrár Skarðs.

**Lýsing/ Staðhættir:** Fram af Norðurstykki.

**Grettisgjá 274**

**Staðsetning:** Ekki skráð á kort.

**Heimild:** Örnefnaskrár Skarðs.

**Lýsing/ Staðhættir:** Nyrst í Norðurstykki.

**Svartbakskinn 275**

**Staðsetning:** Ekki skráð á kort.

**Heimild:** Örnefnaskrár Skarðs.

**Lýsing/ Staðhættir:** Nyrst í Norðurstykki.

**Brattaból 276**

**Staðsetning:** Ekki skráð á kort.

**Heimild:** Örnefnaskrár Skarðs.

**Lýsing/ Staðhættir:** Sunnan við Stórhól.

**Mjóni 277**

**Staðsetning:** Ekki skráð á kort.

**Heimild:** Örnefnaskrár Skarðs.

**Lýsing/ Staðhættir:** Nokkuð sunnar en Stórhóll er langur hólrani sem kallaður er Mjóni.

**Moskusból 278**

**Staðsetning:** Ekki skráð á kort.

**Heimild:** Örnefnaskrár Skarðs.

**Lýsing/ Staðhættir:** Út af Mjóna.

**Þorskhausahlein 279**

**Staðsetning:** Ekki skráð á kort.

**Heimild:** Örnefnaskrár Skarðs.

**Lýsing/ Staðhættir:** Niður af Moskusbóli. Þar er aðal lendingarstaðurinn á eygni.

**Miðhólar 280**

**Staðsetning:** Ekki skráð á kort.

**Heimild:** Örnefnaskrár Skarðs.

**Lýsing/ Staðhættir:** Upp af Þorskhausahlein.

**Eldhúsbarð 281**

**Staðsetning:** Ekki skráð á kort.

**Heimild:** Örnefnaskrár Skarðs.

**Lýsing/ Staðhættir:** Niður af Miðhólum.

**Fjósflaga 282**

**Staðsetning:** Ekki skráð á kort.

**Heimild:** Örnefnaskrár Skarðs.

**Lýsing/ Staðhættir:** Suður af Bæjarey.

**Miðflói 283**

**Staðsetning:** Ekki skráð á kort.

**Heimild:** Örnefnaskrár Skarðs.

**Lýsing/ Staðhættir:** Þar sem Miðleiðarboðinn er staðsettur.

**Grunn 284**

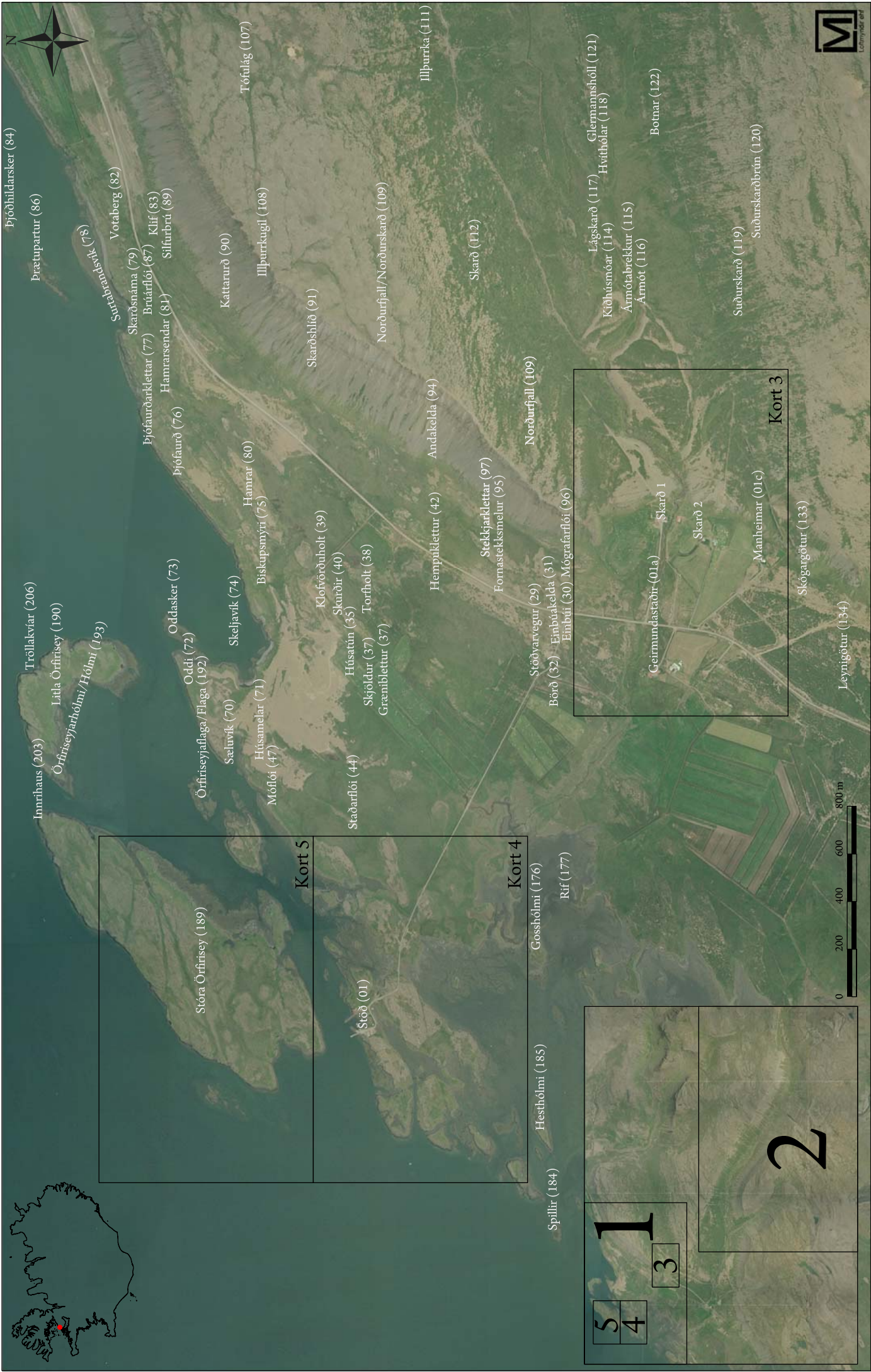
**Staðsetning:** Ekki skráð á kort.

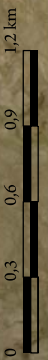
**Heimild:** Örnefnaskrár Skarðs.

**Lýsing/ Staðhættir:** Fram af Örfiriseyjum.



Rauðseyjar og Rúfeyjar eru taldar sér. Þess má geta að löng er leið í Skarðseyjar; hún mun vera 9 vikur sjávar að heiman og heim aftur. Með öðrum orðum eins og undir jökul. Það hefur verið mikið erfiði að leita allar Skarðseyjar tvisvar til þrisvar á vori. Vorið 1934 var dúntekjan upp í 30 kg.





Slakki (145)  
Tungur (163)  
Fjalldalsbólur (149)  
Fjalldalur (146)  
Hólavötn (62)

Norðurfjall (143)  
Norðurfjallsbrún (144)

Stóraleiti (158)  
Selhið (160)

Vondagl (151)  
Brókargilslægðir (153)  
Brókargil (152)

Suðurfjall (150)

Borgir (139)

Þrígiljahlið / Tvíhlið (165)

Selbrún (164)

Villingadalur (02)

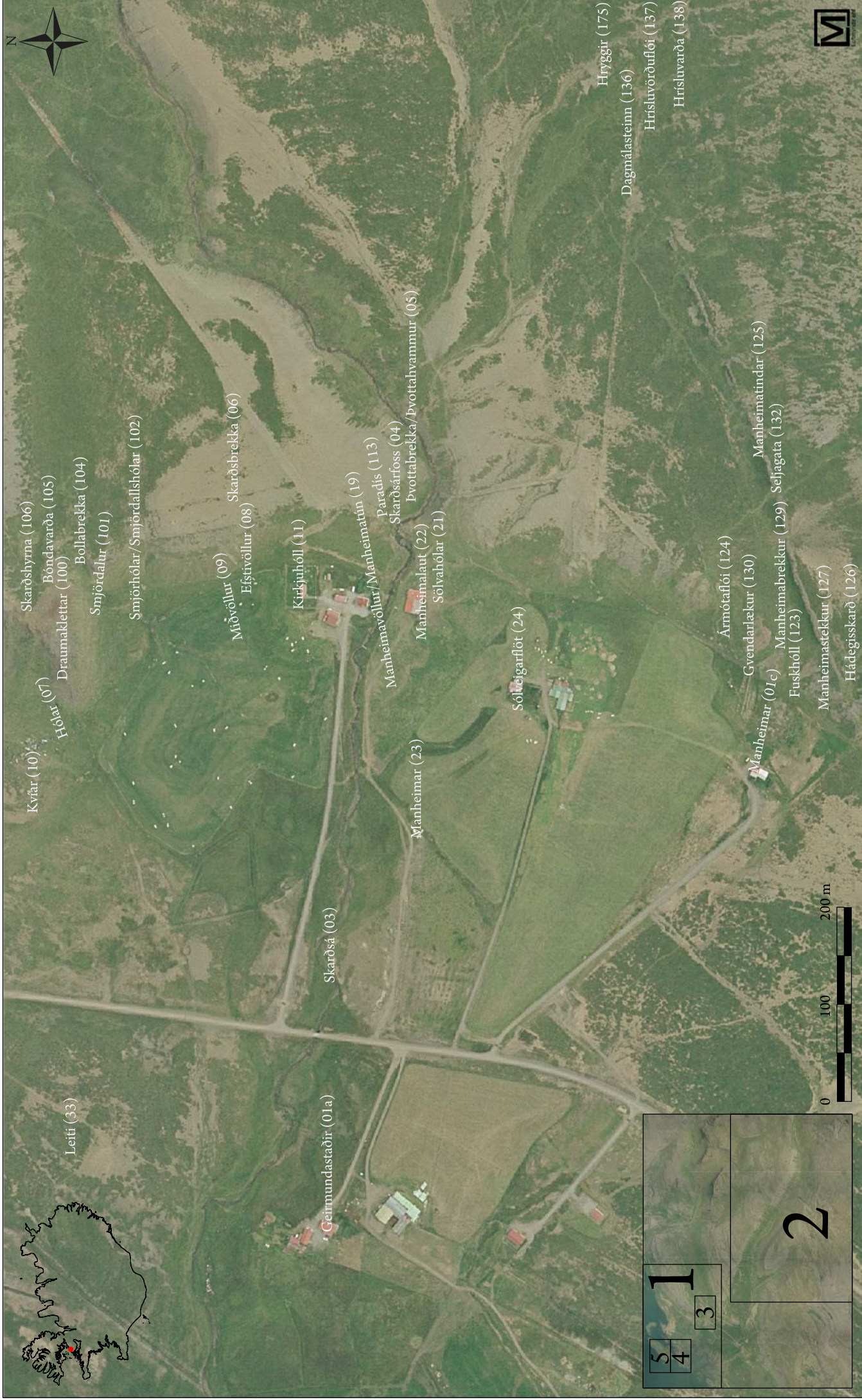
Villingadalsá (148)

Hrískinnarfjall (154)

Kotgl (167)  
Kothlið (169)  
Kotgræn (168)  
Þröngvagata (174)  
Kot (166)  
Krokur (170)

Mýrar (156)  
Dýshvammur (157)  
Hrískinnarskott (155)

Strangilækur (173)



Kvíar (10) Skarðshyrna (106) Hrófar (07) Bóndavárða (105) Draumaklettur (100) Bollabrekka (104) Smjördalur (101) Smjörholar/Smjördallsholar (102) Skarðsá (03) Mjóvöllur (09) Skarðsbrekka (06) Efstivöllur (08) Kirkjuhóll (11) Manheimavöllur/Manheimatún (19) Paradís (113) Skarðsárfoss (04) Þvottabrekka/Þvottahvammur (05) Manheimar (23) Manheimalaut (22) Söivahólar (21) Solheigarflöt (24) Manheimatindar (125) Ármótaflói (124) Gvendarlækur (130) Seljagata (132) Fushóll (123) Manheimabrekkur (129) Manheimastekkur (127) Hádegisskarð (126)

Hryggir (175)  
 Dagnásteinn (136)  
 Hrisluvörðuflooi (137)  
 Hrisluvárða (138)

Leiti (33)

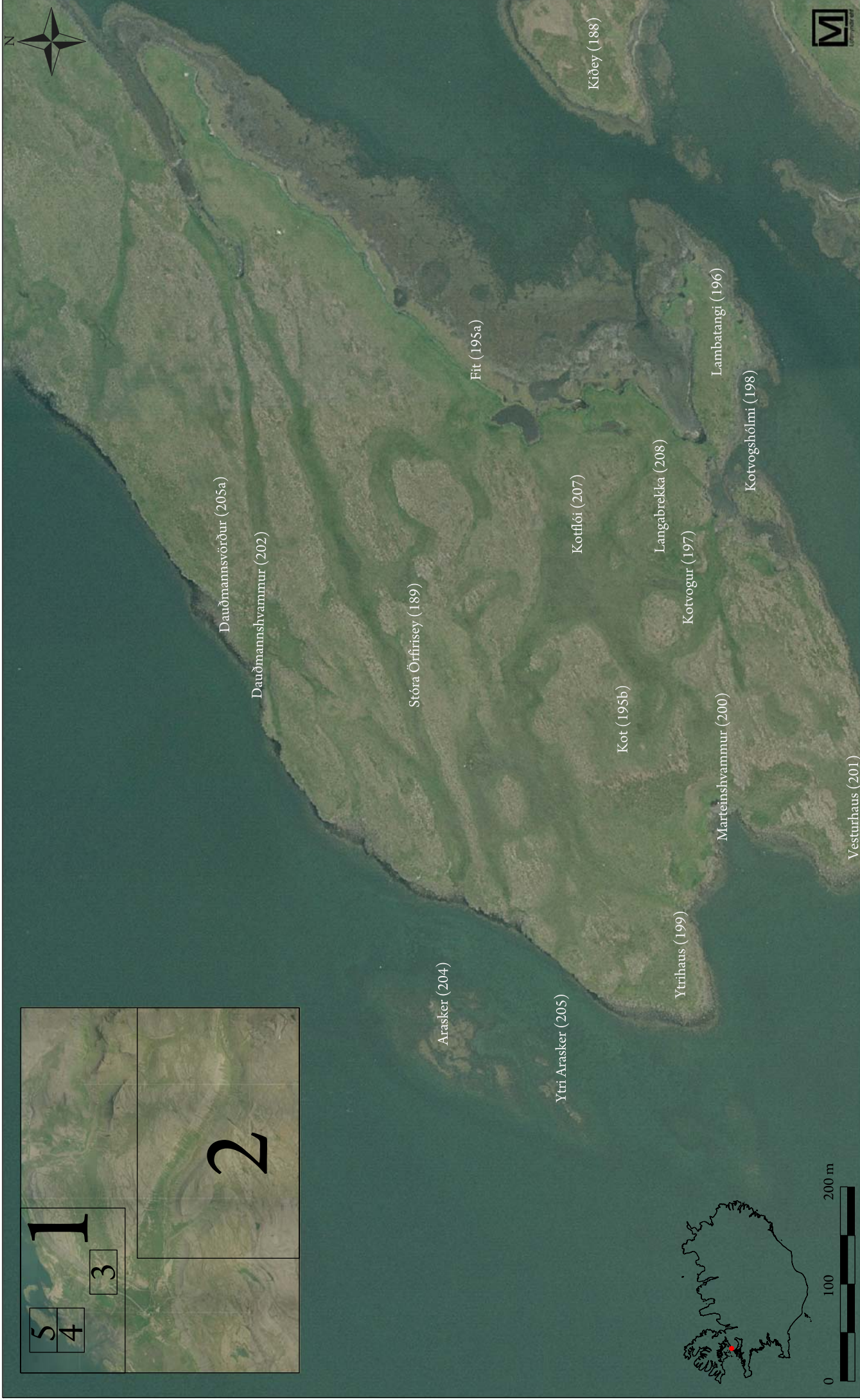
Geimundastaðir (01a)



Dagsetning: 15. desember 2013  
 Mælikvæði: 1:5000  
 Staðsetning nafns á örnefni  
 Uppdráttur: Náttúrustofa Vestfjarða  
 Hulda Birna Albertsdóttir

ÖRNEFNASKRÁNING Í DALABYGGÐ  
 Skarð kort 3





Stóra Örfirisey (189)

Dauðmannsvörður (203a)

Dauðmannshvammur (202)

Arasker (204)

Ytri Arasker (205)

Fit (195a)

Kotflói (207)

Kot (195b)

Langabrekka (208)

Ytrihaus (199)

Kotvogur (197)

Marteinshvammur (200)

Lambatangi (196)

Kotvogshólmur (198)

Kiðey (188)

Vesturhaus (201)



Dagsetning: 15. desember 2013  
Mælikvarði: 1:5000  
Staðsetning nafnis á örnefni

Uppdráttur: Náttúrustofa Vestfjarða  
Hulda Birna Albertsdóttir

ÖRNEFNASKRÁNING Í DALABYGGÐ  
Skarð kort 5

## Boðleiðir í Skarðshreppi

Boðleiðir voru leiðir sem leitarseðlar og einstaka fundarboð voru send eftir. Yfirleitt byrjaði boðleiðin á þeim bæ þar sem oddviti bjó hverju sinni. Samkvæmt Jóhanni G. Péturssyni (minnisblað Þórólfar Halldórssonar um boðleiðir í Fellsstrandarhreppi 28.3.2011) var leitarseðillinn yfirleitt í einriti og var þessi eini seðill borinn á milli bæja, og á hverjum bæ lögðu menn hann ýmist á minnið eða endurrituðu. Í kring um 1980 var farið að senda seðlana á alla bæi með pósti. (Jóhann G. Pétursson fyrrverandi oddviti. Þórólfur Halldórsson skrifl. uppl.). Sigurður Þórólfsson á Innri – Fagradal lýsti boðleiðum í Skarðshrepp með hjálp Ólafs Eggertssonar á Manheimum svona:

*Reynikelda – Skálatóftir – Frakkanes – Kross – Á – Geirmundarstaðir - Skarð (undir það fellur Skarð eitt og tvö og Manheimar) – Hvalgrafir - (Klifmýri er tiltölulega ungt býli, sem byggt var í landi Hvalgrafa og gamla jörðin aflögð til búskapar og boðleiðir aflagðar áður en það kom til) – Barmur – Hvarfsdalur – Búðardalur – Tindar – Níp – Heinaberg - Ytri-Fagridalur .*

## Umræður

Örnefni þróast með breyttum aðstæðum, því er mikilvægt að uppfæra örnefnasöfn og -skrár til þess að stuðla að varðveislu þeirra. Nútímataekni gerir þessa vinnu bæði nákvæmari og auðveldari og með reglulegum skráningum er hægt að halda utan um alla þróun og breytingar á íslenskum örnefnum.

Alls voru skráð 173 örnefni á kort af 279 sem skráð hafa verið í Örnefnaskrá Stofnun Árna Magnússonar í landi Skarðs. Þar af voru 75 örnefni í eyjum í landi Skarðs sem ekki var farið í að staðsetja á loftmynd vegna þess að ekki var hægt að fara út í eyjarnar að svo stöddu. Barmur var ekki merktur á kort vegna þess að hann er staðsettur svo langt út úr korti.

Eins og bent hefur verið á er mikilvægt að halda utan um breytingar á íslenskum örnefnum og því verður örnefnaskráningu seint lokið.

## Þakkir

Gerð þessa verkefnis hefði verið ómöguleg án aðstoðar heimildarmanna í röðum heimamanna. Það voru: Kristinn Jónsson, Þórunn Hilmarsdóttir og Ólafur Eggertsson. Kunnnum við þeim bestu þakkir fyrir aðstoðina. Meðlimir Breiðafjarðarnefndar gerðu athugasemdir. Mats Wibe Lund var svo almennilegur að gefa myndir á forsíðuna, og er honum einnig þakkað. Sveinn Pálsson sveitastjóri er tengiliður Dalabyggðar. Forstöðumaður Náttúrustofu Vestfjarða Þorleifur Eiríksson hefur yfirumsjón með verkefninu.



## Heimildir

Forsíðumynd: Forsíðumynd: Mats Wibe Lund. á.á.. Skarð, *Skarðsá og Geirmundarstaðir-MWL0020314*.

Árni Björnsson. 2011. *Í dali vestur - Ferðafélag Íslands árbók 2011*. Reykjavík: Ferðafélag Íslands.

Árni Magnússon og Páll Vídalín, 1938. *Jarðabók Árna Magnússonar og Páls Vídalíns. VI. bindi*. Kaupmannahöfn: Hið íslenska fræðafjelag. Endurútgefin (ljósprentuð eftir eldri útgáfu) af Sögufélagi Reykjavíkur 1983.

Brink S, 1999. Social order in the early Scandinavian landscape. Í Fabech C., Ringtved J. (ritstjórar), *Settlement and landscape* (bls. 423-439). Århus: Jutland Archaeological Society Press.

Guðrún Gísladóttir, 1980. *Örnefni í Álftaveri*. Óbirt BS-ritgerð í landafræði: Háskóla Íslands, Verkfræði- og raunvísindadeild.

Hulda Birna Albertsdóttir, 2010. *Örnefnaskráning í Dalabyggð. I. Hluti - Ólafsdalur*. Náttúrustofa Vestfjarða. NV nr. 19-10. Bolungarvík.

Hulda Birna Albertsdóttir, 2012. *Örnefnaskráning í Dalabyggð. II. Hluti - Stóra- og Litlaholt*. Náttúrustofa Vestfjarða. NV nr. 15-12. Bolungarvík.

Hulda Birna Albertsdóttir og Sóley Valdimarsdóttir. 2012a. *Örnefnaskráning í Dalabyggð – III. Hluti - Tjaldanes og Lambanes*. Náttúrustofa Vestfjarða. NV nr. 16-12. Bolungarvík.

Hulda Birna Albertsdóttir og Sóley Valdimarsdóttir. 2012b. *Örnefnaskráning í Dalabyggð – IV. Hluti – Innri Fagridalur – Fagradalstunga*. Náttúrustofa Vestfjarða. NV nr. 17-12. Bolungarvík.

Hulda Birna Albertsdóttir. 2013a. *Örnefnaskráning í Dalabyggð – V. Hluti – Ytri Fagridalur*. Náttúrustofa Vestfjarða. NV nr. 03-13. Bolungarvík.

Hulda Birna Albertsdóttir. 2013b. *Örnefnaskráning í Dalabyggð – VI. Hluti – Heinaberg og Nýp*. Náttúrustofa Vestfjarða. NV nr. 04-13. Bolungarvík.

Hulda Birna Albertsdóttir. 2013c. *Örnefnaskráning í Dalabyggð – VII. Hluti – Klifmýri, Tindar og Búðardalur*. Náttúrustofa Vestfjarða. NV nr. 05-13. Bolungarvík.

Hulda Birna Albertsdóttir. 2013d. *Örnefnaskráning í Dalabyggð – VIII. Hluti – Skarðsá og Geirmundarstaðir*. Náttúrustofa Vestfjarða. NV nr. 06-13. Bolungarvík.