

# Örnefnaskráning í Dalabyggð

V. Hluti - Ytri Fagridalur



Hulda Birna Albertsdóttir

Janúar 2013  
NV nr. 03-13

## Útdráttur

Örnefnaskráning í Dalabyggð er samstarfsverkefni Náttúrustofu Vestfjarða, Breiðafjarðarnefndar og Dalabyggðar og hófst 2010.

Markmið verkefnisins er að skrá jarðir sem liggja að sjó í Breiðafirði og eru í Dalabyggð.

Í verkefninu felst að ræða við heimildamenn og staðsetja örnefni á tiltekinni jörð á stafrænt landupplýsingarkort (GIS). Örnefnaskrár Stofnunar Árna Magnússonar í íslenskum fræðum eru notaðar sem grunnheimild.

Alls voru skráð 97 örnefni í landi Ytri Fagradals sem eru bæði upp úr skráum frá Stofnun Árna Magnússonar og ný örnefni sem ekki voru skráð í örnefnaskrár.

Boðleiðum í Skarðshreppi er lýst, en það eru leiðir sem fólk bar leitarseðla og fundarboð eftir.

## Efnisyfirlit

ÚTDRÁTTUR .....	2
EFNISYFIRLIT .....	3
INNGANGUR .....	6
AÐFERÐIR .....	7
YTRI – FAGRIDALUR .....	8
SKRÁNING ÖRNEFNA Í YTRI FAGRADAL .....	9
ÖRNEFNI YTRI FAGRIDALUR .....	11
KORT 1 .....	36
KORT 2 .....	37
BOÐLEIÐIR Í SKARÐSHREPPI .....	38
UMRÆÐUR .....	39
ÞAKKIR .....	39
HEIMILDASKRÁ .....	40

## Myndaskrá

Mynd 1. Ytri Fagridalur.....	8
Mynd 2. Fagradalsfjall.....	11
Mynd 3. Langanesvogur. ....	12
Mynd 4. Fagradalshlíð.....	12
Mynd 5. Vindbali.....	13
Mynd 6. Leifar af Gvendarsteinn .....	13
Mynd 7. Svartiflói.....	14
Mynd 8. Borgarkinnar.....	14
Mynd 9. Langanes.....	15
Mynd 10. Holtin.....	16
Mynd 11. Fagradalsgil.....	17
Mynd 12. Ársker. ....	17
Mynd 13. Bringur. ....	18
Mynd 14. Fagradalsá.....	18
Mynd 15. Fagradalsárós.....	18
Mynd 16. Gullfoss.....	19
Mynd 17. Hrossamýri.....	19
Mynd 18. Byrgispartur.....	19
Mynd 19. Hvammar. ....	20
Mynd 20. Búavöllur. ....	21
Mynd 21. Bænhúshóll.....	22
Mynd 22. Melar.....	23
Mynd 23. Leirgróf.....	23
Mynd 24. Hafratindur. ....	24
Mynd 25. Hólkotsmúli.....	24

Mynd 26. Horn.....	25
Mynd 27. Kothlíð. ....	25
Mynd 28. Grjótbyrgi. ....	26
Mynd 29. Tungur. ....	28
Mynd 30. Hrafnagil. ....	29
Mynd 31. Meistaravellir.....	29
Mynd 32. Þverá. ....	30
Mynd 33. Þveráreyjar. ....	31
Mynd 34. Mógrafarflói. ....	31
Mynd 35. Stekkjarhóll.....	32
Mynd 36. Nónhlíð.....	33
Mynd 37. Rúsínugarður. ....	34
Mynd 38. Fjarrétt.....	35
Mynd 39. Geitadalur. ....	35

## Inngangur

Örnefnaskráning í Dalabyggð var verkefni unnið af Náttúrustofu Vestfjarða í samstarfi við Breiðafjarðarnefnd og Dalabyggð. Markmiðið var að taka jarðir sem liggja að sjó í Breiðafirði, en í einstaka tilvikum voru teknar jarðir með sem lágu ekki að sjó.

Örnefnaskráning hófst sumarið 2010 þar sem skráðar voru fornleifar á tveimur jörðum samhliða örnefnaskráningunni. Sóley Valdimarsdóttir, umhverfisskipulagsfræðingur sá um örnefnaskráninguna þangað til í október 2010 en þá tók Hulda Birna Albertsdóttir, umhverfisskipulagsfræðingur við skráningunni.

Í þessari skýrslu verður fjallað um örnefni á jörðinni Ytri Fagradal og er þetta fimmti hluti verkefnisins. Búið er að taka fyrir: Ólafsdal (Hulda Birna Albertsdóttir 2010), Stóra og Litlaholt (Hulda Birna Albertsdóttir 2012a), Tjaldanes og Lambanes (Sóley Valdimarsdóttir og Hulda Birna Albertsdóttir 2012), Innri Fagradal og Fagradalstungu (Sóley Valdimarsdóttir og Hulda Birna Albertsdóttir 2012b).

Í örnefnasafni Stofnunar Árna Magnússonar í íslenskum fræðum eru geymdar skrár yfir örnefni á flestum jörðum á Íslandi. Skrárnar skipta þúsundum og er sú elsta frá árinu 1910 (arnastofnun.is, sótt á vef þann 4.10.2010). Þessar skrár eru mikilvæg heimild m.a. um menningu, sögu, landsnytjar og náttúrufar (m.a. Brink 1999). Einnig má halda því fram að þær séu hluti af menningar- og náttúruverðmætum. Örnefni sem varðveitast einungis í munnlegri geymd eiga á hættu að glatast þegar þörfin fyrir þau minnkar vegna breyttra aðstæðna (Guðrún Gísladóttir 1980). Því er mikilvægt að safna og staðsetja örnefni með hjálp staðkunnugra ásamt því að skrá niður merkingu þeirra, aldur og tilefni nafngiftar.

Skráðar voru niður boðleiðir í Saurbæjarhreppi og Skarðshreppi. Leitarseðlar voru fyrst og fremst sendir með þessum hætti á milli staða en einnig einstaka fundarboð. Í þessari skýrslu verður einungis talað um boðleiðir í Skarðshreppi því Ytri Fagradalur tilheyrði honum.

## Aðferðir

Skráningin byggir fyrst og fremst á leiðbeiningum um örnefnaskráningu frá Stofnun Árna Magnússonar. Skráning á vettvangi er með aðstoð heimildarmanna. Aðrir þættir eru t.d. heimildaöflun, frágangur, kortagerð og fleira.

Örnefnasafn Stofnunar Árna Magnússonar í íslenskum fræðum var aðal heimild verkefnisins. Fundað var með heimildarmönnum þar sem þeir voru beðnir að lesa yfir örnefnaskrá Stofnunar Árna Magnússonar og staðsetja þau jafnóðum á útprentaða loftmynd. Heimildarmenn voru einnig beðnir um að koma með athugasemdir eða viðbætur við núverandi örnefnaskrá. Sérstaklega var reynt að fá útskýringar á örnefnum sem ekki höfðu augljósa merkingu. Í þeim tilvikum þar sem ekki var hægt að staðsetja örnefni nákvæmlega á loftmynd var farið á staðinn og tekinn GPS-staðsetningahnit í isnet93 hnitakerfinu og eru staðsetningar í skýrslu alltaf skráðar í austur og norður. Teknar voru ljósmyndir þar sem sá möguleiki var fyrir hendi.

Skráning boðleiða fól í sér að fá heimildamenn til að lýsa boðleiðunum og þær voru svo ritaðar niður.

Frágangur á gögnum fól í sér að færa staðsetningu örnefnanna inn á stafrænan loftmyndagrunn. Með því fékkst nákvæm staðsetning á þeim örnefnum sem merkt voru beint á útprentuðu loftmyndina. Niðurstöður gáfu af sér kort með örnefnum innan hvernar jarðar sem og örnefnalista sem greint er frá í þessari skýrslu.

Loftmyndir sem notaðar voru eru teknar í 3500 m hæð og eru frá árinu 2003. Myndirnar eru í eigu Dalabyggðar, en keyptar frá Loftmyndum ehf. Viðtöl við heimildarmenn voru tekin upp með Olympus VN-5500PC upptökutæki. Ljósmyndir voru teknar á stafrænar myndavélar af gerðinni Canon Ixus 960IS og Canon EOS 500D og eru í eigu Náttúrustofu Vestfjarða/ljósmyndara, sem í þessu tilviki var Hulda Birna Albertsdóttir, nema annað sé tekið fram. GPS-staðsetningarpunktar voru teknir með Garmin 60CSx. Frágangur gagna fól í sér gerð stafrænna korta í Microstation v8i.

## Ytri – Fagridalur



Mynd 1. Ytri Fagridalur.

Jörð í fyrrum Skarðshreppi næst austan við Heinaberg og um leið austasta jörð hreppsins. Nú í Dalasýslu. Ytri- Fagridalur er landnámsjörð og bjó Steinólfur Lági þar. Hann var samferðamaður Geirmundar heljarskinns og átti að hafa tekið sér bólfestu í Steinólfskjalla sem er ofar í hlíðinni en bærinn er nú. Árið 1703 var Ytri- Fagridalur metin á 50 hundruð bændum (Árni Magnússon og Páll Vídalín, 1938). Bærinn stendur undir hlíðinni í vestanverðu mynni Fagradals, en Fagridalur er alllangur dalur, sem liggur suður í fjöllin frá Gilsfirði, en Gilsfjörður er norðan megin við jörðina. Mönnum greinir samt á um hvað Gilsfjörður nær langt út fyrir núverandi brú, en það er Breiðafjörður sem á hlut að máli.

Í jarðabók Árna Magnússonar og Páls Vídalíns voru jarðeigendur Sr. Árni Loftsson í Sælingsdalstungugerði að 12 hlutum, Guðrún Sveinbjörnsdóttir að 15 hlutum, Gróa Gísladóttir í Hvalátrum eða hennar börn að 10 hlutum, Jón Magnússon að Búðardal að 12 hlutum. Ábúendur voru Guðrún Sveinbjörnsdóttir á 15, Vigfús Jónsson á 10, og Jón Árnason á 15, Magnús Árnason á 15. Skelfisktekja var nokkur en fór minnkandi á jörðinni og Hrognkelsafjara ekki ómarksverð. Fagradalsgilið spillir túnnum og engjum nokkuð og berst sandur og grjót með því á túnin, og engjarnar víða afteknar af skriðum sem falla árlega. Hagarnir eru einnig í hættu af skriðum og flæðihætta er þar á vorin og á veturna og hætta fyrir allan búfénaðinn af djújum á jörðinni. Á heimalandi jarðarinnar var nýbýli sem Hólkot hét og byggt var fyrir tæpum 100 árum síðan. Ekki er vitað hvernig býlið lagðist í eyði. Annað býli hefur verið allnærri túninu, og vita menn ekki nafn þess. Þar hefur verið búið í mannaminum en búið að vera í eyði í langan tíma fyrir skrif jarðabókarinnar. Nefndur er stekkur, en aldrei verið búið þar. Munnmæli heyrast að í landnámutíð hafi bærinn verið fyrst staðsettur þar, en ekki staðfest af bændum (Árni Magnússon og Páll Vídalín, 1938).



Í dag búa Guðmundur Gíslason og kona hans Halla Sigríður Steinólfsdóttir með börnum sínum og eru þar með fjárbúskap. Halla er dóttir Steinólfs Lárussonar, sonar Lárusar Alexanderssonar. Lárus var bóndi í Ytri- Fagradal og ólst Steinólfur þar upp og tók við búskapnum 1959 en hætti búskap þegar Halla og Guðmundur tóku við árið 2000 (Árni Björnsson, 2011). Upphafleg örnefnaskrá sem Stofnun Árna Magnússonar í íslenskum fræðum var gerð af Ara Gíslasyni eftir Steinólfi Lárussyni og Lárusi föður hans en árið 1966 fór Steinólfur yfir skrána að beðni Kristjáns Eldjárns og samdi nýja lýsingu sem hér er aðal heimild þessarar skýrslu.

Landamerkin á milli Ytri Fagradals og Fagradalstungu er Hafratindur, sem er hæsta fjallið í Dalasýslu. Landamerki Heinabergs og Ytri – Fagradals liggja fyrir þannig að Gvendarhólmi fer inn í Ytri – Fagradalslandið og svo uppí Borgarkinnar og Vindbala.

## Skráning örnefna í Ytri Fagradal

Í örnefnaskrá Stofnunar Árna Magnússonar í íslenskum fræðum hafa örnefnum verið gefin raðnúmer eftir því hvar þau koma fyrir í lýsingu hvernar jarðar. Hér eru örnefnin látin halda þeim númerum og ný örnefni fá oftast númer í framhaldi af því síðasta. Í einstaka tilvikum var nýju örnefni gefið sama númer og annað sem fyrir var á listanum með viðbótinni *a* fyrir aftan. Var þetta gert þar sem nýtt örnefni tengdist eldra nafni. Í skráningarlista hér á eftir eru örnefnin fyrst talin upp í stafrófsröð en á eftir fylgja nánari upplýsingar um hvert og eitt í númeraröð. Örnefnin eru svo staðsett á loftmynd á kort 1 og kort 2 þar sem örnefnið er staðsett á vinstri hlið niðri á örnefninu.

Bakkar 19	Byrgispartur 32
Blóðakur 43	Bæjargil (Fagradalsgil) 23
Borgarkinnar 14	Bæjarlækur 36
Bólsteinar 83	Bænhúshóll/ Kirkjuhóll 42
Bólsteinaholt 84	Einbúi 20
Búavöllur 40	Fagradalsá 28
Búaleiði 41	Fagradalsárós 29
Bringur 27	Fagradalsdrög 65

Fagradalsfjall 02	Ketilberg 90
Fagradalsgil (Bæjargil 35) 23	Kothlíð 55
Fagradalshlíð 06	Kvíahóll 86
Fagradalsleiti 91	Kvíalaut 85
Fagradalsmýrar 09	Langalág 53
Fagradalssandur 26	Langanes 15
Fjarrétt 94	Langanessker 16
Lambhústún 45	Langanesvog 05
Flatir 58	Lágiflói 21
Geitadalur 95	Leirgróf 48
Gaströð 44	Melar 47a
Grásteinn 13	Mógata 80
Grásteinsbarð 12	Mógrafarflói 78
Grjótbyrgi 56	Móholt 79
Gvendarsteinn 10	Naust 24Nónflói 89
Hjallholt 87Holtin 22	Nónhlíð 88
Horn 52	Ranghali 64
Hólkot 50a	Sandfell 01Sandfellsgafl 03
Hólkotsmúli 50	Sáta 69
Hrafnagil 70	Sátuhvammur 68
Hrafnagilsflói 71	Sjónarhóll 76
Hrafnssilla 07	Skjöldur 82
Hrafnamóar 46	Sléttuvöllur/ Hólavöllur 37
Hafratindur 49	Steinka 18
Hrossamýri 31	Steinkuvogur 17
Hundadý 47	Stekkjjarhóll 81
Hvammar 34	Stórurð 04
Hvörf 72	Svartagil 60
Illagjá 57a	Svartagilsfoss 61
Kaldavermslulind/ Lindin 39	Svartiflói 11

Svartibakki 59  
Svunta 57  
Tófuhnúkur 62  
Tungugil 67  
Tungur 66  
Töflugeiri 51  
Töturhagi 33

Þveráreyrar 77  
Þverárhallur 74  
Þverárlægðir 75  
Vindbali 08  
Þerrimóaslétta/ Þerrimóar 38a  
Þverá 73

## Örnefni Ytri Fagridalur

### Sandfell 01

**Staðsetning:** A357277 N537305

**Heimild:** Örnefnaskrá Ytri Fagradals. Guðmundur Gíslason, Halla Sigríður Steinólfsdóttir, viðtal 6. desember 2010.

**Lýsing/ Staðhættir:** Hæsti tindurinn í Fagradalsfjalli.

### Fagradalsfjall 02

**Staðsetning:** A356099 N538967

**Heimild:** Örnefnaskrá Ytri Fagradals. Guðmundur Gíslason, Halla Sigríður Steinólfsdóttir, viðtal 6. desember 2010.

**Lýsing/ Staðhættir:** Fjallið sem liggur suðvestan við Ytri – Fagradal.



Mynd 2. Fagradalsfjall.

### Sandfellsgafli 03

**Staðsetning:** A356998 N537777

**Heimild:** Örnefnaskrá Ytri Fagradals. Guðmundur Gíslason, Halla Sigríður Steinólfsdóttir, viðtal 6. desember 2010.

**Lýsing/ Staðhættir:** Norðurendi Sandfells. Framan í Sandfellinu.

## Stórurð 04

**Staðsetning:** A355357 N547308

**Heimild:** Örnefnaskrá Ytri Fagradals. Guðmundur Gíslason, Halla Sigríður Steinólfsdóttir, viðtal 6. desember 2010.

**Lýsing/ Staðhættir:** Stórgrýtt urð sem merkin liggja í, frá hæstu brún fjallsins.

## Langanesvogur 05

**Staðsetning:** A354745 N541594

**Heimild:** Örnefnaskrá Ytri Fagradals. Guðmundur Gíslason, Halla Sigríður Steinólfsdóttir, viðtal 6. desember 2010.

**Lýsing/ Staðhættir:** Vogur fyrir innan Langanes og fyrir neðan Borgarkinnar.



Mynd 3. Langanesvogur.

## Fagradalshlíð 06

**Staðsetning:** A355188 N541000

**Heimild:** Örnefnaskrá Ytri Fagradals. Guðmundur Gíslason, Halla Sigríður Steinólfsdóttir, viðtal 6. desember 2010.

**Lýsing/ Staðhættir:** Hlíðin frá Stórurð að minni Fagradals.



Mynd 4. Fagradalshlíð.

## Hrafnsilla 07

**Staðsetning:** A355498 N541155

**Heimild:** Örnefnaskrá Ytri Fagradals. Guðmundur Gíslason, Halla Sigríður Steinólfsdóttir, viðtal 6. desember 2010.

**Lýsing/ Staðhættir:** Liggur um miðja Fagradalshlíðina í miðju bjargi og er sylla eftir því endilöngu.

## Vindbali 08

**Staðsetning:** A355431 N541586

**Heimild:** Örnefnaskrá Ytri Fagradals. Guðmundur Gíslason, Halla Sigríður Steinólfsdóttir, viðtal 6. desember 2010.

**Lýsing/ Staðhættir:** Klettabelti sem er grasi gróið að ofan og liggur um miðbik hliðarinnar neðan þjóðvegjar. Það ber hæst á Fagradalsmýrunum (09).



Mynd 5. Vindbali.

## Fagradalsmýrar 09

**Staðsetning:** A355274 N541761

**Heimild:** Örnefnaskrá Ytri Fagradals. Guðmundur Gíslason, Halla Sigríður Steinólfsdóttir, viðtal 6. desember 2010.

**Lýsing/ Staðhættir:** Svæðið frá merkjum inn að Fagradalsgili neðan vegjarins (mynd 5).

## Gvendarsteinn 10

**Staðsetning:** A355842 N541586

**Heimild:** Örnefnaskrá Ytri Fagradals. Guðmundur Gíslason, Halla Sigríður Steinólfsdóttir, viðtal 6. desember 2010.

**Lýsing/ Staðhættir:** Gamalt byrgi sem er við hliðina á steini, sem er ofan vegjar, inn af Vindbala. Leifar af honum ofan vegjar. Byrgið er kennt við Gvend, sem var smali og sat alltaf yfir fénu þar.



Mynd 6. Leifar af Gvendarsteinn

## Svartifló 11

**Staðsetning:** A355692 N541820

**Heimild:** Örnefnaskrá Ytri Fagradals.  
Guðmundur Gíslason, Halla Sigríður  
Steinólfsdóttir, viðtal 6. desember 2010.

**Lýsing/ Staðhættir:** Flói sem liggur beint upp  
af Vindbala.



Mynd 7. Svartifló.

## Grásteinsbarð 12

**Staðsetning:** A355728 N541678

**Heimild:** Örnefnaskrá Ytri Fagradals. Guðmundur Gíslason, Halla Sigríður Steinólfsdóttir, viðtal  
6. desember 2010.

**Lýsing/ Staðhættir:** Barð sem liggur upp eftir endilöngum Svartaflóa.

## Grásteinn 13

**Staðsetning:** A355681 N541650

**Heimild:** Örnefnaskrá Ytri Fagradals. Guðmundur Gíslason, Halla Sigríður Steinólfsdóttir, viðtal  
6. desember 2010.

**Lýsing/ Staðhættir:** Stór steinn sem er staðsettur á miðju Grásteinsbarði 12.

## Borgarkinnar 14

**Staðsetning:** A354828 N541202

**Heimild:** Örnefnaskrá Ytri Fagradals.  
Guðmundur Gíslason, Halla Sigríður  
Steinólfsdóttir, viðtal 6. desember 2010.

**Lýsing/ Staðhættir:** Klettabelti sem ná frá  
merkjum og inn eftir mýrunum með  
vallendisbrekkum út við merkin. Liggja neðan  
og utan við Vindbala.



Mynd 8. Borgarkinnar.

## Langanes 15

**Staðsetning:** A354653 N541796

**Heimild:** Örnefnaskrá Ytri Fagradals.

**Lýsing/ Staðhættir:** Vestur frá Borgarkinum.



*Mynd 9. Langanes.*

## Langanessker 16

**Staðsetning:** A354434 N541880

**Heimild:** Örnefnaskrá Ytri Fagradals. Guðmundur Gíslason, Halla Sigríður Steinólfsdóttir, viðtal 6. desember 2010.

**Lýsing/ Staðhættir:** Flæðisker sem staðsett er fram að Lauganesi.

## Steinkuvogur 17

**Staðsetning:** A354988 N542216

**Heimild:** Örnefnaskrá Ytri Fagradals. Guðmundur Gíslason, Halla Sigríður Steinólfsdóttir, viðtal 6. desember 2010.

**Lýsing/ Staðhættir:** Vogur sem liggur inn af Langanesi.

## Steinka 18

**Staðsetning:** A354841 N541987

**Heimild:** Örnefnaskrá Ytri Fagradals. Guðmundur Gíslason, Halla Sigríður Steinólfsdóttir, viðtal 6. desember 2010.

**Lýsing/ Staðhættir:** Klettur sem er eins og kona í laginu, alveg við Steinkuvog 17.

## Bakkar 19

**Staðsetning:** A355406 N542275

**Heimild:** Örnefnaskrá Ytri Fagradals. Guðmundur Gíslason, Halla Sigríður Steinólfsdóttir, viðtal 6. desember 2010.

**Lýsing/ Staðhættir:** Bakkar sem liggja frá Steinkuvogi inn að Fagradalsgili, meðfram sjónum.

## Einbúi 20

**Staðsetning:** A355447 N542328

**Heimild:** Örnefnaskrá Ytri Fagradals. Guðmundur Gíslason, Halla Sigríður Steinólfsdóttir, viðtal 6. desember 2010.

**Lýsing/ Staðhættir:** Klettur neðan við Bakka, skammt inn af Steinkuvogi. Stendur lengst upp úr jörðinni.

## Lágiflói 21

**Staðsetning:** A355521 N542218

**Heimild:** Örnefnaskrá Ytri Fagradals. Guðmundur Gíslason, Halla Sigríður Steinólfsdóttir, viðtal 6. desember 2010.

**Lýsing/ Staðhættir:** Flói sem staðsettur er uppi á bökkunum.

## Holtin 22

**Staðsetning:** A355883 N5425252

**Heimild:** Örnefnaskrá Ytri Fagradals.

**Lýsing/ Staðhættir:** Holt með vörðum á, inn af Fagradalsmýrum. Ná að Fagradalsgili.



*Mynd 10. Holtin.*



### Fagradalsgil/Bæjargil 23

**Staðsetning:** A355946 N541070

**Heimild:** Örnefnaskrá Ytri Fagradals.  
Guðmundur Gíslason, Halla Sigríður  
Steinólfsdóttir, viðtal 6. desember 2010.

**Lýsing/ Staðhættir:** Gil af Fagradalsfjalli.



Mynd 11. Fagradalsgil.

### Naust 24

**Staðsetning:** A355714 N542553

**Heimild:** Örnefnaskrá Ytri Fagradals. Guðmundur Gíslason, Halla Sigríður Steinólfsdóttir, viðtal 6. desember 2010.

**Lýsing/ Staðhættir:** Gamalt naust eða skýli.

### Ársker 25

**Staðsetning:** A355066 N542567

**Heimild:** Örnefnaskrá Ytri Fagradals.  
Guðmundur Gíslason, Halla Sigríður  
Steinólfsdóttir, viðtal 6. desember 2010.

**Lýsing/ Staðhættir:** Sker skammt utan landi við Naustin, skammt undan stórstraumsfjöruborði. Fer í kaf í flóði. Útfjara er mikil í landi jarðarinnar.



Mynd 12. Ársker.

### Fagradalssandur 26

**Staðsetning:** A355843 N542660

**Heimild:** Örnefnaskrá Ytri Fagradals. Guðmundur Gíslason, Halla Sigríður Steinólfsdóttir, viðtal 6. desember 2010.

**Lýsing/ Staðhættir:** Sandur fram undan og þar sem Naustin eru. Fjaran út af Fagradalsárósum.

## Bringur 27

**Staðsetning:** A356169 N542406

**Heimild:** Örnefnaskrá Ytri Fagradals.  
Guðmundur Gíslason, Halla Sigríður  
Steinólfsdóttir, viðtal 6. desember 2010.

**Lýsing/ Staðhættir:** Svæðið upp af sjónum,  
innan við Fagradalsgil- ná að Fagradalsá.



Mynd 13. Bringur.

## Fagradalsá 28

**Staðsetning:** A356758 N541817

**Heimild:** Örnefnaskrá Ytri Fagradals.  
Guðmundur Gíslason, Halla Sigríður  
Steinólfsdóttir, viðtal 6. desember 2010.

**Lýsing/ Staðhættir:** Á milli merkja Innri  
og Ytri Fagradals fram að Tungusporði, en  
þá taka við merki Ytri – Fagradals og  
Fagradalstungu.



Mynd 14. Fagradalsá.

## Fagradalsárós 29

**Staðsetning:** A356039 N542726

**Heimild:** Örnefnaskrá Ytri Fagradals.  
Guðmundur Gíslason, Halla Sigríður  
Steinólfsdóttir, viðtal 6. desember 2010.

**Lýsing/ Staðhættir:** Ós Fagradalsá.



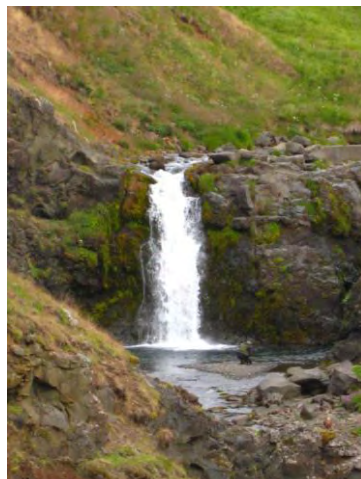
Mynd 15. Fagradalsárós.

### Gullfoss 30

**Staðsetning:** A356460 N542538

**Heimild:** Örnefnaskrá Ytri Fagradals.  
Guðmundur Gíslason, Halla Sigríður  
Steinólfsdóttir, viðtal 6. desember 2010.

**Lýsing/ Staðhættir:** Foss sem er í ánni,  
skammt frá sjó.



*Mynd 16. Gullfoss.*

### Hrossamýri 31

**Staðsetning:** A356349 N542480

**Heimild:** Örnefnaskrá Ytri Fagradals.

**Lýsing/ Staðhættir:** Hvammur utan við Gullfoss.



*Mynd 17. Hrossamýri.*

### Byrgispartur 32

**Staðsetning:** A356053 N542220

**Heimild:** Örnefnaskrá Ytri Fagradals.  
Guðmundur Gíslason, Halla Sigríður  
Steinólfsdóttir, viðtal 6. desember 2010.

**Lýsing/ Staðhættir:** Hvammur sem liggur  
utan við melana, upp af Bringunum og ná  
heim að túni. Þessir melar eru teknir til  
ræktunar og eins mikið af Bringunum orðið af  
túni.



*Mynd 18. Byrgispartur.*

### Töturhagi 33

**Staðsetning:** A356359 N542340

**Heimild:** Örnefnaskrá Ytri Fagradals. Guðmundur Gíslason, Halla Sigríður Steinólfsdóttir, viðtal 6. desember 2010.

**Lýsing/ Staðhættir:** Hvammur upp af Hrossamýri.

### Hvammur 34

**Staðsetning:** A356600 N541889

**Heimild:** Örnefnaskrá Ytri Fagradals. Guðmundur Gíslason, Halla Sigríður Steinólfsdóttir, viðtal 6. desember 2010.

**Lýsing/ Staðhættir:** Frá Töturhaga, upp með ánni. Ná þeir upp á mótis við Tungusporð.



Mynd 19. Hvammur.

### Bæjarlækur 36

**Staðsetning:** A356130 N541269

**Heimild:** Örnefnaskrá Ytri Fagradals. Guðmundur Gíslason, Halla Sigríður Steinólfsdóttir, viðtal 6. desember 2010.

**Lýsing/ Staðhættir:** Lækurinn í túninu hjá bænum.

### Sléttuvöllur/Hólavöllur 37

**Staðsetning:** A356387 N541851

**Heimild:** Örnefnaskrá Ytri Fagradals. Guðmundur Gíslason, Halla Sigríður Steinólfsdóttir, viðtal 6. desember 2010.

**Lýsing/ Staðhættir:** Svæðið upp af fjárhúsunum í bæjartúninu.

### **Perrimóaslétta/Perrimóar 38a**

**Staðsetning:** A356422 N541720

**Heimild:** Örnefnaskrá Ytri Fagradals. Guðmundur Gíslason, Halla Sigríður Steinólfsdóttir, viðtal 6. desember 2010.

**Lýsing/ Staðhættir:** Liggja í slakkanum ofan frá Sléttuvelli, nú sléttaðir. Hey þornaði fyrir þar heldur en á öðrum stöðum, þess vegna nefnt Perrimóar.

### **Kaldavermslulind/ Lindin 39**

**Staðsetning:** A356365 N541556

**Heimild:** Örnefnaskrá Ytri Fagradals. Guðmundur Gíslason, Halla Sigríður Steinólfsdóttir, viðtal 6. desember 2010.

**Lýsing/ Staðhættir:** Lind sem rennur eftir túninu, kemur upp undan barði skammt austan við bæinn.

### **Búavöllur 40**

**Staðsetning:** A356468 N541602

**Heimild:** Örnefnaskrá Ytri Fagradals.

**Lýsing/ Staðhættir:** Staðsettur austan við lindina, ofanvert. Sagt er að Steinólfur lági hafi látið Búa þræl sinn, hlaða garð um túnið og drepið hann fyrir, að hlykkur kom á garðinn. Þessi hlykkur sást greinilega til skamms tíma, nýlega jafnaður út.



*Mynd 20. Búavöllur.*

### **Búaleiði 41**

**Staðsetning:** Ekki hægt að staðsetja.

**Heimild:** Örnefnaskrá Ytri Fagradals. Guðmundur Gíslason, Halla Sigríður Steinólfsdóttir, viðtal 6. desember 2010.

**Lýsing/ Staðhættir:** Garðurinn þar sem Búi á að vera grafin. Einnig á að vera í þessu túni hoftóft frá gamalli tíð, kvíar og hestarétt Steinólfs, en þetta getur enginn staðsett lengur.

## **Bænhúshóll/Kirkjuhóll 42**

**Staðsetning:** A356386 N541660

**Heimild:** Örnefnaskrá Ytri Fagradals.  
Guðmundur Gíslason, Halla Sigríður  
Steinólfsdóttir, viðtal 6. desember 2010.

**Lýsing/ Staðhættir:** Hóll sem er staðsettur inn  
og niður af bænum. Á honum er grafreit frá  
gamalli tíð, nú sléttaður.



*Mynd 21. Bænhúshóll.*

## **Blóðakur 43**

**Staðsetning:** A356337 N541820

**Heimild:** Örnefnaskrá Ytri Fagradals. Guðmundur Gíslason, Halla Sigríður Steinólfsdóttir, viðtal  
6. desember 2010.

**Lýsing/ Staðhættir:** Hvammur sem staðsettur er niður með gilinu frá bænum. Þar á stúlka að  
hafa skorið sig til bana.

## **Gaströð 44**

**Staðsetning:** Ekki hægt að staðsetja.

**Heimild:** Örnefnaskrá Ytri Fagradals. Guðmundur Gíslason, Halla Sigríður Steinólfsdóttir, viðtal  
6. desember 2010.

**Lýsing/ Staðhættir:** Svæðið ofanvert við bæinn og út að gilinu. Horfið.

## **Hesthústún / Lambhústún 45**

**Staðsetning:** A356243 N541677

**Heimild:** Örnefnaskrá Ytri Fagradals. Guðmundur Gíslason, Halla Sigríður Steinólfsdóttir, viðtal  
6. desember 2010.

**Lýsing/ Staðhættir:** Liggur utanvert við gilið. Kallað Hesthústún af bændunum í dag.

## **Hrafnamóar 46**

**Staðsetning:** A356229 N541803

**Heimild:** Örnefnaskrá Ytri Fagradals. Guðmundur Gíslason, Halla Sigríður Steinólfsdóttir, viðtal 6. desember 2010.

**Lýsing/ Staðhættir:** Neðan við Lambhústún. Búið að slétta út. Er orðið af dýi aftur í dag.

### Hundadý 47

**Staðsetning:** A356258 N541837

**Heimild:** Örnefnaskrá Ytri Fagradals. Guðmundur Gíslason, Halla Sigríður Steinólfsdóttir, viðtal 6. desember 2010.

**Lýsing/ Staðhættir:** Dý sem var í Hrafnamóum en búið að framræsa.

### Melar 47a

**Staðsetning:** A356696 N541535

**Heimild:** Örnefnaskrá Ytri Fagradals. Guðmundur Gíslason, Halla Sigríður Steinólfsdóttir, viðtal 6. desember 2010.

**Lýsing/ Staðhættir:** Fremur víðáttumiklir og stórgrýttir melar sem liggja austur og inn af túninu.



Mynd 22. Melar.

### Leirgróf 48

**Staðsetning:** A356919 N541428

**Heimild:** Örnefnaskrá Ytri Fagradals. Guðmundur Gíslason, Halla Sigríður Steinólfsdóttir, viðtal 6. desember 2010.

**Lýsing/ Staðhættir:** Í melina skerst að Fagradalsá þröng og djúp lægð, sem nefnist Leirgróf.



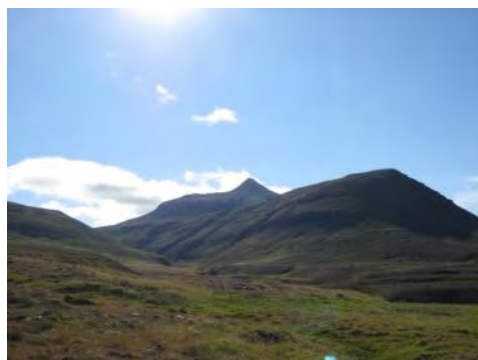
Mynd 23. Leirgróf.

## Hafratindur 49

**Staðsetning:** A359671 N539880

**Heimild:** Örnefnaskrá Ytri Fagradals. Guðmundur Gíslason, Halla Sigríður Steinólfsdóttir, viðtal 6. desember 2010.

**Lýsing/ Staðhættir:** Gnæfir yfir Fagradalnum og er annað hæsta fjall í Dalasýslu 923 metrar á hæð. Merki milli Ytri Fagradals og Fagradalstungu.



Mynd 24. Hafratindur.

## Hólkotsmúli 50

**Staðsetning:** A358175 N540604

**Heimild:** Örnefnaskrá Ytri Fagradals. Guðmundur Gíslason, Halla Sigríður Steinólfsdóttir, viðtal 6. desember 2010.

**Lýsing/ Staðhættir:** Dregur nafn sitt af býli sem var þar, Hólkot.



Mynd 25. Hólkotsmúli

## Hólkot 50a

**Staðsetning:** A357331 N540338

**Heimild:** Árni Magnússon og Páll Vídalín, 1938.

**Lýsing/ Staðhættir:** Býli sem hefur verið byggt til forna. Menn vita ekki hvernig það lagðist í eyði, en haldið er að býlið hafi valdið jörðinni skaða. Rústir þess og túngarðar sjást enn greinilega.

## Töflugeiri 51

**Staðsetning:** A357834 N540552

**Heimild:** Örnefnaskrá Ytri Fagradals. Guðmundur Gíslason, Halla Sigríður Steinólfsdóttir, viðtal 6. desember 2010.

**Lýsing/ Staðhættir:** Grasgeiri framan í Tungumúla.



## Horn 52

**Staðsetning:** A357315 N541099

**Heimild:** Örnefnaskrá Ytri Fagradals. Guðmundur Gíslason, Halla Sigríður Steinólfsdóttir, viðtal 6. desember 2010.

**Lýsing/ Staðhættir:** Tveir hvammar sem liggja vestan við ána. Melhornið milli hvammana þar sem Fagradalsá beygir frá Þverárósi til norðurs að Grafartungum.



Mynd 26. Horn.

## Langalág 53

**Staðsetning:** A357366 N540858

**Heimild:** Örnefnaskrá Ytri Fagradals. Guðmundur Gíslason, Halla Sigríður Steinólfsdóttir, viðtal 6. desember 2010.

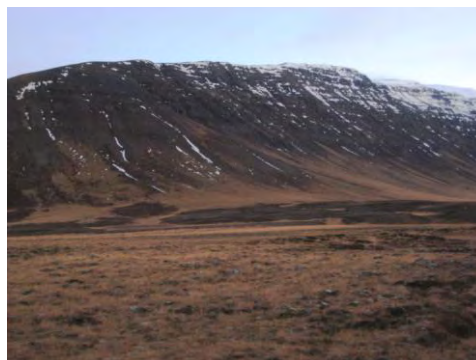
**Lýsing/ Staðhættir:** Slétt graslout niður af Töflugeira, skammt innan við merki Ytri Fagradals og Fagradalstungu.

## Kothlíð 55

**Staðsetning:** A357704 N540380

**Heimild:** Örnefnaskrá Ytri Fagradals.

**Lýsing/ Staðhættir:** Hlíðin upp af Hólkoti.



Mynd 27. Kothlíð.

## Grjótbyrgi 56

**Staðsetning:** A357999 N539634

**Heimild:** Örnefnaskrá Ytri Fagradals.  
Guðmundur Gíslason, Halla Sigríður  
Steinólfsdóttir, viðtal 6. desember 2010.

**Lýsing/ Staðhættir:** Gamalt innrekstrarbyrgi  
fyrir sauðfé í kothlíðinni.



Mynd 28. Grjótbyrgi.

## Svunta 57

**Staðsetning:** A358785 N539091

**Heimild:** Örnefnaskrá Ytri Fagradals. Guðmundur Gíslason, Halla Sigríður Steinólfsdóttir, viðtal  
6. desember 2010.

**Lýsing/ Staðhættir:** Sléttur gróðurblettur um miðja klettana í Kothlíð.

## Illagjá 57a

**Staðsetning:** A358909 N538985

**Heimild:** Örnefnaskrá Ytri Fagradals. Guðmundur Gíslason, Halla Sigríður Steinólfsdóttir, viðtal  
6. desember 2010.

**Lýsing/ Staðhættir:** Gjá í klettunum nokkuð innar en Svunta.

## Flatir 58

**Staðsetning:** A358098 N539087

**Heimild:** Örnefnaskrá Ytri Fagradals. Guðmundur Gíslason, Halla Sigríður Steinólfsdóttir, viðtal  
6. desember 2010.

**Lýsing/ Staðhættir:** Stór valllendisslétt fyrir neðan Illugjá, undan ánni.

## Svartibakki 59

**Staðsetning:** A358038 N539228

**Heimild:** Örnefnaskrá Ytri Fagradals. Guðmundur Gíslason, Halla Sigríður Steinólfsdóttir, viðtal  
6. desember 2010.

**Lýsing/ Staðhættir:** Skerðingar sem áin hefur valdið, á Flötunum.

### **Svartagil 60**

**Staðsetning:** A359455 N538477

**Heimild:** Örnefnaskrá Ytri Fagradals. Guðmundur Gíslason, Halla Sigríður Steinólfsdóttir, viðtal 6. desember 2010.

**Lýsing/ Staðhættir:** Djúpt gil sem liggur skammt inn af Illugjá og nær upp undir Hafratind.

### **Svartagilsfoss 61**

**Staðsetning:** A358961 N538320

**Heimild:** Örnefnaskrá Ytri Fagradals. Guðmundur Gíslason, Halla Sigríður Steinólfsdóttir, viðtal 6. desember 2010.

**Lýsing/ Staðhættir:** Fallegur foss í Svartagili.

### **Tófuhnúkur 62**

**Staðsetning:** A359362 N538159

**Heimild:** Örnefnaskrá Ytri Fagradals. Guðmundur Gíslason, Halla Sigríður Steinólfsdóttir, viðtal 6. desember 2010.

**Lýsing/ Staðhættir:** Klettur úr sérstakri bergtegund sem liggur inn af Svartagili. Undir Tófuhnúk er greniurð með gömlum byrgjum við munann.

### **Háaleiti 63**

**Staðsetning:** A359249 N538039

**Heimild:** Örnefnaskrá Ytri Fagradals. Guðmundur Gíslason, Halla Sigríður Steinólfsdóttir, viðtal 6. desember 2010.

**Lýsing/ Staðhættir:** Leiti niður af Tófuhnúk (62).

### **Rangali 64**

**Staðsetning:** A358822 N537757

**Heimild:** Örnefnaskrá Ytri Fagradals. Guðmundur Gíslason, Halla Sigríður Steinólfsdóttir, viðtal 6. desember 2010.

**Lýsing/ Staðhættir:** Alllangt dalverpi inn af Háaleiti.

**Myndir:** IMG\_0187

## Fagradalsdrög 65

**Staðsetning:** A359073 N536848

**Heimild:** Örnefnaskrá Ytri Fagradals. Guðmundur Gíslason, Halla Sigríður Steinólfsdóttir, viðtal 6. desember 2010.

**Lýsing/ Staðhættir:** Taka við suðvestur af Rangala.

## Tungur 66

**Staðsetning:** A359806 N536230

**Heimild:** Örnefnaskrá Ytri Fagradals. Guðmundur Gíslason, Halla Sigríður Steinólfsdóttir, viðtal 6. desember 2010.

**Lýsing/ Staðhættir:** Liggja frá botni Fagradals upp að drögum.



*Mynd 29. Tungur.*

## Tungugil 67

**Staðsetning:** Ekki á korti vegna heimildaskorts.

**Heimild:** Örnefnaskrá Ytri Fagradals.

**Lýsing/ Staðhættir:** Gilin sem skera Tungunnar.

## Sátuhvammur 68

**Staðsetning:** A357631 N537421

**Heimild:** Örnefnaskrá Ytri Fagradals. Guðmundur Gíslason, Halla Sigríður Steinólfsdóttir, viðtal 6. desember 2010.

**Lýsing/ Staðhættir:** Slakki í fjallinu austan Sandfells.

## Sáta 69

**Staðsetning:** A357714 N537691

**Heimild:** Örnefnaskrá Ytri Fagradals. Guðmundur Gíslason, Halla Sigríður Steinólfsdóttir, viðtal 6. desember 2010.

**Lýsing/ Staðhættir:** Hóll í miðjum Sátuhvammi á fjallsbrúninni.

## Hrafnagil 70

**Staðsetning:** A357235 N536310

**Heimild:** Örnefnaskrá Ytri Fagradals. Guðmundur Gíslason, Halla Sigríður Steinólfsdóttir, viðtal 6. desember 2010.

**Lýsing/ Staðhættir:** Djúpt gil um miðjan Fagradal að vestanverðu sem sker klettana upp að brún.



Mynd 30. Hrafnagil.

## Meistaravellir/ Hrafnagilsflói 71

**Staðsetning:** A357465 N540013

**Heimild:** Örnefnaskrá Ytri Fagradals.

**Lýsing/ Staðhættir:** Stór flói sem liggur undan Hrafnagili, nú þurrkaður. Heita í dag Meistaravellir.



Mynd 31. Meistaravellir.

## Hvörf 72

**Staðsetning:** A356994 N540375

**Heimild:** Örnefnaskrá Ytri Fagradals. Guðmundur Gíslason, Halla Sigríður Steinólfsdóttir, viðtal 6. desember 2010.

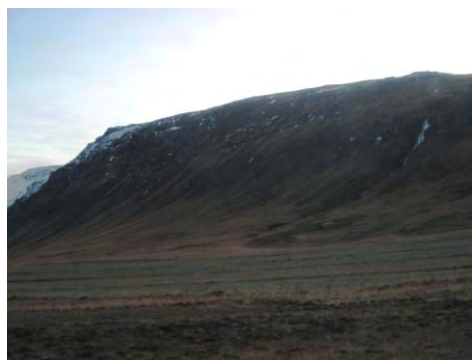
**Lýsing/ Staðhættir:** Hæð eða leiti til móts við Hólkot.

### **Þverá 73**

**Staðsetning:** A357192 N540671

**Heimild:** Örnefnaskrá Ytri Fagradals.  
Guðmundur Gíslason, Halla Sigríður  
Steinólfsdóttir, viðtal 6. desember 2010.

**Lýsing/ Staðhættir:** Á í Suðvestanverðum  
Fagradal.



*Mynd 32. Þverá.*

### **Þverárhallur/ Þverárhalli 74**

**Staðsetning:** A356794 N540218

**Heimild:** Örnefnaskrá Ytri Fagradals. Guðmundur Gíslason, Halla Sigríður Steinólfsdóttir, viðtal 6. desember 2010.

**Lýsing/ Staðhættir:** Brött brekka, grasi gróin innan við Þverá, uppi á brúninni. Sjá mynd 32.

### **Þverárlægðir 75**

**Staðsetning:** A356320 N539612

**Heimild:** Örnefnaskrá Ytri Fagradals. Guðmundur Gíslason, Halla Sigríður Steinólfsdóttir, viðtal 6. desember 2010.

**Lýsing/ Staðhættir:** Grasi grónar lautir eða lægðir við upptök Þverá, uppi á fjallinu.

### **Sjónarhóll 76**

**Staðsetning:** A356230 N540098

**Heimild:** Örnefnaskrá Ytri Fagradals. Guðmundur Gíslason, Halla Sigríður Steinólfsdóttir, viðtal 6. desember 2010.

**Lýsing/ Staðhættir:** Rétt hjá Þverárlægðum, sést af honum um mest allt lágfjallið. Hjá honum er ævaforð handgrafinn skurður.

### **Pveráreyrar 77**

**Staðsetning:** A357123 N540727

**Heimild:** Örnefnaskrá Ytri Fagradals.  
Guðmundur Gíslason, Halla Sigríður  
Steinólfsdóttir, viðtal 6. desember 2010.

**Lýsing/ Staðhættir:** Grasi grónar eyrar við ós  
Pverá.



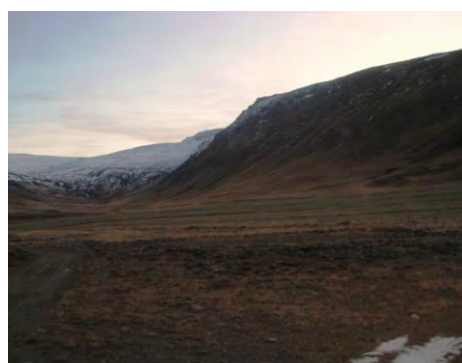
*Mynd 33. Pveráreyjar.*

### **Mógrafarflói 78**

**Staðsetning:** A356830 N540947

**Heimild:** Örnefnaskrá Ytri Fagradals.  
Guðmundur Gíslason, Halla Sigríður  
Steinólfsdóttir, viðtal 6. desember 2010.

**Lýsing/ Staðhættir:** Flói sem liggur heiman  
Pveráreyrum og upp að hlíðarlögg. Þar var gott  
mótak.



*Mynd 34. Mógrafarflói.*

### **Móholt 79**

**Staðsetning:** A356791 N541112

**Heimild:** Örnefnaskrá Ytri Fagradals.

**Lýsing/ Staðhættir:** Heiman Mógrafarflóa.

### **Mógata 80**

**Staðsetning:** A356734 N541175. Ekki nákvæm staðsetning.

**Heimild:** Örnefnaskrá Ytri Fagradals. Guðmundur Gíslason, Halla Sigríður Steinólfsdóttir, viðtal  
6. desember 2010.

**Lýsing/ Staðhættir:** Götutroðningur heim frá túni meðfram Móholti. Horfið.

### **Stekkjarkjörhóll 81**

**Staðsetning:** A356441 N541111

**Heimild:** Örnefnaskrá Ytri Fagradals. Guðmundur Gíslason, Halla Sigríður Steinólfsdóttir, viðtal 6. desember 2010.

**Lýsing/ Staðhættir:** Hár hóll upp undir hlíðinni frá Móholti. Þar sést fyrir tóftum í landi jarðarinnar, á dalnum og eins á mýrunum. Meðfram Stekkjarkjörhól sér fyrir lækjarfarvegi alla leið að Leirgróf.



*Mynd 35. Stekkjarkjörhóll.*

### **Skjöldur 82**

**Staðsetning:** A356421 N541181

**Heimild:** Örnefnaskrá Ytri Fagradals. Guðmundur Gíslason, Halla Sigríður Steinólfsdóttir, viðtal 6. desember 2010.

**Lýsing/ Staðhættir:** Grasbreiða upp af Stekkjarkjörhól.

### **Bólsteinar 83**

**Staðsetning:** A356248 N541308

**Heimild:** Örnefnaskrá Ytri Fagradals. Guðmundur Gíslason, Halla Sigríður Steinólfsdóttir, viðtal 6. desember 2010.

**Lýsing/ Staðhættir:** Belti af stórgrýti sem staðsettur er heim af Skildi. Ná þeir næstum að Fagradalsgili.

### **Bólsteinaholt 84**

**Staðsetning:** A356274 N541971

**Heimild:** Örnefnaskrá Ytri Fagradals.

**Lýsing/ Staðhættir:** Holtið neðan við Bólsteina.



## Kvialaut 85

**Staðsetning:** A356298 N541483

**Heimild:** Örnefnaskrá Ytri Fagradals. Guðmundur Gíslason, Halla Sigríður Steinólfsdóttir, viðtal 6. desember 2010.

**Lýsing/ Staðhættir:** Lautin upp af bænum fyrir ofan túnið. Hér voru kvíar áður fyrr.

## Kviahóll 86

**Staðsetning:** A356271 N541518

**Heimild:** Örnefnaskrá Ytri Fagradals. Guðmundur Gíslason, Halla Sigríður Steinólfsdóttir, viðtal 6. desember 2010.

**Lýsing/ Staðhættir:** Hóllinn milli Kvíalautar og Fagradalsgils.

## Hjallholt 87

**Staðsetning:** A356177 N541555

**Heimild:** Örnefnaskrá Ytri Fagradals.

**Lýsing/ Staðhættir:** Holtin upp af Lambhústúni.

## Nónhlíð 88

**Staðsetning:** A356112 N541582

**Heimild:** Örnefnaskrá Ytri Fagradals. Guðmundur Gíslason, Halla Sigríður Steinólfsdóttir, viðtal 6. desember 2010.

**Lýsing/ Staðhættir:** Hlíðin upp af Hjallholti.



Mynd 36. Nónhlíð.

## Nónflói 89

**Staðsetning:** A355927 N540892

**Heimild:** Örnefnaskrá Ytri Fagradals. Guðmundur Gíslason, Halla Sigríður Steinólfsdóttir, viðtal 6. desember 2010.

**Lýsing/ Staðhættir:** Mýrlendi uppi á fjallinu, móts við Nónhlíð.

## Ketilberg 90

**Staðsetning:** A355913 N541538

**Heimild:** Örnefnaskrá Ytri Fagradals. Guðmundur Gíslason, Halla Sigríður Steinólfsdóttir, viðtal 6. desember 2010.

**Lýsing/ Staðhættir:** Klettanef neðst og vestast í Nónhlið (sjá mynd 35).

## Fagradalsleiti 91

**Staðsetning:** A355911 N541565

**Heimild:** Örnefnaskrá Ytri Fagradals. Guðmundur Gíslason, Halla Sigríður Steinólfsdóttir, viðtal 6. desember 2010.

**Lýsing/ Staðhættir:** Leitið niður undan Ketilberg 90.

## Rúsínugarður 92

**Staðsetning:** A356562 N542004

**Heimild:** Örnefnaskrá Ytri Fagradals. Guðmundur Gíslason, Halla Sigríður Steinólfsdóttir, viðtal 6. desember 2010.

**Lýsing/ Staðhættir:** Smá stykki sem voru settar niður rófur eitt sinn og þær voru svo litlar að þeim var líkt við rúsínur. Síðan þá hefur þetta verið kallað Rúsínugarður.



Mynd 37. Rúsínugarður.

## Gillettebrekka 93

**Staðsetning:** A356279 N541883

**Heimild:** Örnefnaskrá Ytri Fagradals. Guðmundur Gíslason, Halla Sigríður Steinólfsdóttir, viðtal 6. desember 2010.

**Lýsing/ Staðhættir:** Smá stykki fyrir neðan bæjarlækinn. Var alltaf slegið með orf og ljá, en var svo lítið á því svo bóndanum var boðið rakvél til að slá með. Hefur heitið það síðan.

## Fjárrétt 94

**Staðsetning:** A356283 N541602

**Heimild:** Sigurður Þórólfsson, athugasemd 15. mars 2011.

**Lýsing/ Staðhættir:** Fjárrétt er fyrir ofan bæinn efst í túninu, hlaðin úr grjóti, gömul.



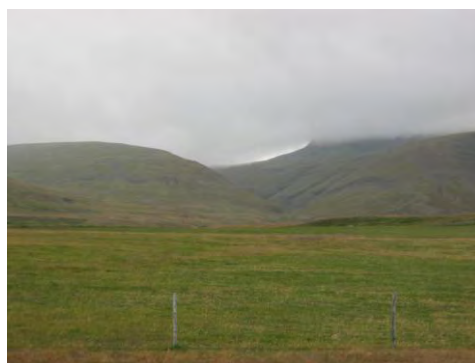
*Mynd 38. Fjárrétt.*

## Geitadalur 95

**Staðsetning:** A358411 N540917

**Heimild:** Árni Björnsson, 2011.

**Lýsing/ Staðhættir:** Dalur sem gengur næstum beint austur milli Tungumúla og Hólkotsmúla í átt að drögum Þverdals.



*Mynd 39. Geitadalur.*





## Boðleiðir í Skarðshreppi

Boðleiðir voru leiðir sem leitarseðlar og einstaka fundarboð voru send eftir. Yfirleitt byrjaði boðleiðin á þeim bæ þar sem oddviti bjó hverju sinni. Samkvæmt Jóhanni G. Péturssyni (minnisblað Þórólfar Halldórssonar um boðleiðir í Fellsstrandarhreppi 28.3.2011) var leitarseðillinn yfirleitt í einriti og var þessi eini seðill borinn á milli bæja, og á hverjum bæ lögðu menn hann ýmist á minnið eða endurrituðu. Í kring um 1980 var farið að senda seðlana á alla bæi með pósti. (Jóhann G. Pétursson fyrrverandi oddviti. Þórólfur Halldórsson skrifl. uppl.). Sigurður Þórólfsson á Innri – Fagradal lýsti boðleiðum í Skarðshrepp með hjálp Ólafs Eggertssonar á Manheimum svona:

*Reynikelda – Skálatóftir – Frakkanes – Kross – Á – Geirmundarstaðir - Skarð (undir það fellur Skarð eitt og tvö og Manheimar) – Hvalgrafir - (Klifmýri er tiltölulega ungt býli, sem byggt var í landi Hvalgrafa og gamla jörðin aflögð til búskapar og boðleiðir aflagðar áður en það kom til ) – Barmur – Hvarfsdalur – Búðardalur –Tindar – Níp – Heinaberg - Ytri-Fagradalur .*

## Umræður

Örnefni þróast með breyttum aðstæðum, því er mikilvægt að uppfæra örnefnasöfn og -skrár til þess að stuðla að varðveislu þeirra. Nútímataekni gerir þessa vinnu bæði nákvæmari og auðveldari og með reglulegum skráningum er hægt að halda utan um alla þróun og breytingar á íslenskum örnefnum.

Tekið var úr örnefnaskrá nöfn sem höfðu sömu nöfn og önnur örnefni og bætt þeim fyrir aftan annað nafn sem var yfir sama staðinn. Til dæmis var Bæjargil tekið út og bætt fyrir aftan Fagradalsgil því bæði þessi nöfn gilda fyrir sama gilið. Búaleiði, Graströð, Tungugil og Mógata voru ekki merkt inn á kort vegna skorts á heimildum.

Eins og bent hefur verið á er mikilvægt að halda utan um breytingar á íslenskum örnefnum og því verður örnefnaskráningu seint lokið.

## Þakkir

Gerð þessa verkefnis hefði verið ómöguleg án aðstoðar heimildarmanna í röðum heimamanna. Það voru: Guðmundur Gíslason, Halla Sigríður Steinólfsdóttir, Sigurður Þórólfsson, Þórólfur Halldórsson og Ólafur Eggertsson. Meðlimir Breiða-fjarðarnefndar gerðu athugasemdir. Mats Wibe Lund er þakkað fyrir afnot af forsíðumynd. Starfsmanni náttúrustofunnar, Sóley Valdimarsdóttir. Sveinn Pálsson sveitastjóri er tengiliður Dalabyggðar. Forstöðumaður Náttúrustofu Vestfjarða Þorleifur Eiríksson hefur yfirumsjón með verkefninu.

## Heimildaskrá

Forsíðumynd: Mats Wibe Lund (á.á). *Ytri Fagridalur* - MWL0007928.

Árni Björnsson. 2011. *Í dali vestur - Ferðafélag Íslands árbók 2011*. Reykjavík: Ferðafélag Íslands.

Árni Magnússon og Páll Vídalín, 1938. *Jarðabók Árna Magnússonar og Páls Vídalíns. VI. bindi*. Kaupmannahöfn: Hið íslenska fræðafjelag. Endurútgefin (ljósprentuð eftir eldri útgáfu) af Sögufélagi Reykjavíkur 1983.

Brink, S. 1999. Social order in the early Scandinavian landscape. Í Fabech C., Ringtved J. (ritstjórar), *Settlement and landscape* (bls. 423-439). Jutland Archaeological Society Press.

Guðrún Gísladóttir. 1980. *Örnefni í Álftaveri*. Óbirt BS-ritgerð í landafræði: Háskóla Íslands, Verkfræði- og raunvísindadeild.

Hulda Birna Albertsdóttir. 2010. *Örnefnaskráning í Dalabyggð – I. Hluti - Ólafsdalur*. Náttúrustofa Vestfjarða. NV nr. 19-10. Bolungarvík.

Hulda Birna Albertsdóttir. 2012a. *Örnefnaskráning í Dalabyggð – II. Hluti - Stóra og Litlaholt*. Náttúrustofa Vestfjarða. NV nr. 15-12. Bolungarvík.

Hulda Birna Albertsdóttir og Sóley Valdimarsdóttir. 2012a. *Örnefnaskráning í Dalabyggð – III. Hluti - Tjaldanes og Lambanes*. Náttúrustofa Vestfjarða. NV nr. 16-12. Bolungarvík.

Hulda Birna Albertsdóttir og Sóley Valdimarsdóttir. 2012b. *Örnefnaskráning í Dalabyggð – IV. Hluti – Innri Fagridalur – Fagradalstunga*. Náttúrustofa Vestfjarða, NV nr. 17-12. Bolungarvík.