

# Örnefnaskráning í Dalabyggð

## XI. Hluti – Kvennahóll og Stakkaberg



Hulda Birna Albertsdóttir

Desember 2013

NV nr. 30-13

## Útdráttur

Örnefnaskráning í Dalabyggð er samstarfsverkefni Náttúrustofu Vestfjarða, Breiðafjarðarnefndar og Dalabyggðar og hófst 2010.

Markmið verkefnisins er að skrá jarðir sem liggja að sjó í Breiðafirði og eru í Dalabyggð.

Í verkefninu felst að ræða við heimildamenn og staðsetja örnefni á tiltekinni jörð á stafrænt landupplýsingarkort (GIS). Örnefnaskrár Stofnunar Árna Magnússonar í íslenskum fræðum eru notaðar sem grunnheimild.

Skráð voru alls 60 örnefni í landi Kvennahóls á kort en 6 af þeim náðust ekki á kort vegna skorts á heimildum. Skráð voru alls 37 á kort í landi Stakkabergs en 14 af þeim náðust ekki á kort vegna skorts á heimildum.

## Efnisyfirlit

|                                      |    |
|--------------------------------------|----|
| Útdráttur .....                      | 2  |
| Efnisyfirlit .....                   | 3  |
| Myndaskrá .....                      | 4  |
| Inngangur .....                      | 5  |
| Aðferðir .....                       | 6  |
| Kvennahóll .....                     | 7  |
| Skráning örnefna á Kvennahóli .....  | 7  |
| Örnefni Kvennahóll .....             | 9  |
| Stakkaberg .....                     | 21 |
| Skráning örnefna á Stakkabergi ..... | 21 |
| Örnefni Stakkaberg .....             | 22 |
| Kort 1 .....                         | 30 |
| Kort 2 .....                         | 31 |
| Kort 3 .....                         | 32 |
| Umræður .....                        | 33 |
| Þakkir .....                         | 33 |
| Heimildir .....                      | 34 |

## Myndaskrá

|  |    |
|--|----|
| Mynd 1. Fremragil.....                           | 9  |
| Mynd 2. Kofagil. ....                            | 11 |
| Mynd 3.Hnúksgil.....                             | 14 |
| Mynd 4. Grýluklettur.....                        | 16 |
| Mynd 5. Nautahjalli Háihjalli og Múlakollur..... | 17 |

## Inngangur

Örnefnaskráning í Dalabyggð var verkefni unnið af Náttúrustofu Vestfjarða í samstarfi við Breiðafjarðarnefnd og Dalabyggð. Markmiðið var að taka jarðir sem liggja að sjó í Breiðafirði, en í einstaka tilvikum voru teknar jarðir með sem lágu ekki að sjó.

Örnefnaskráning hófst sumarið 2010 þar sem skráðar voru fornleifar á tveimur jörðum samhliða örnefnaskráningunni. Sóley Valdimarsdóttir, umhverfisskipulagsfræðingur sá um örnefnaskráninguna þangað til í október 2010 en þá tók Hulda Birna Albertsdóttir, umhverfisskipulagsfræðingur við skráningunni.

Í þessari skýrslu verður fjallað um örnefni á landi Kvannahóli og Stakkabergs en þetta er ellefti hluti verkefnisins. Búið er að taka fyrir: Ólafsdal (Hulda Birna Albertsdóttir 2010), Stóra og Litlaholt (Hulda Birna Albertsdóttir 2012), Tjaldanes og Lambanes (Sóley Valdimarsdóttir og Hulda Birna Albertsdóttir 2012a), Innri Fagradal og Fagradalstungu (Sóley Valdimarsdóttir og Hulda Birna Albertsdóttir 2012b), Ytri Fagradal (Hulda Birna Albertsdóttir 2013a), Heinaberg og Nýp (Hulda Birna Albertsdóttir 2013b) Klifmýri, Tinda og Búðardal (Hulda Birna Albertsdóttir 2013c), Skarðsá og Geirmundarstaðir (Hulda Birna Albertsdóttir 2013d), Skarð (Hulda Birna Albertsdóttir 2013e) og Á og Kross (Hulda Birna Albertsdóttir 2013f).

Í örnefnasafni Stofnunar Árna Magnússonar í íslenskum fræðum eru geymdar skrár yfir örnefni á flestum jörðum á Íslandi. Skrárnar skipta þúsundum og er sú elsta frá árinu 1910 (arnastofnun.is, sótt á vef þann 4.10.2010). Þessar skrár eru mikilvæg heimild m.a. um menningu, sögu, landsnytjar og náttúrufar (m.a. Brink 1999). Einnig má halda því fram að þær séu hluti af menningar- og náttúruverðmætum. Örnefni sem varðveitast einungis í munnlegri geymd eiga á hættu að glatast þegar þörfin fyrir þau minnkar vegna breyttra aðstæðna (Guðrún Gísladóttir 1980). Því er mikilvægt að safna og staðsetja örnefni með hjálp staðkunnugra ásamt því að skrá niður merkingu þeirra, aldur og tilefni nafngiftar.

Skráðar voru niður boðleiðir í Saurbæjarhreppi og Skarðshreppi. Leitarseðlar voru fyrst og fremst sendir með þessum hætti á milli staða en einnig einstaka fundarboð. Í þessari skýrslu

verður ekki talað um boðleiðir þar sem ekki fengust heimildir fyrir boðleiðum í Klofningshreppi.

## Aðferðir

Skráningin byggir fyrst og fremst á leiðbeiningum um örnefnaskráningu frá Stofnun Árna Magnússonar. Skráning á vettvangi er með aðstoð heimildarmanna. Aðrir þættir eru t.d. heimildaöflun, frágangur, kortagerð og fleira.

Örnefnasafn Stofnunar Árna Magnússonar í íslenskum fræðum var aðal heimild verkefnisins. Fundað var með heimildarmönnum þar sem þeir voru beðnir að lesa yfir örnefnaskrá Stofnunar Árna Magnússonar og staðsetja þau jafnóðum á útprentaða loftmynd. Heimildarmenn voru einnig beðnir um að koma með athugasemdir eða viðbætur við núverandi örnefnaskrá. Sérstaklega var reynt að fá útskýringar á örnefnum sem ekki höfðu augljósa merkingu. Í þeim tilvikum þar sem ekki var hægt að staðsetja örnefni nákvæmlega á loftmynd var farið á staðinn og tekinn GPS-staðsetningahnit í isnet93 hnitakerfinu og eru staðsetningar í skýrslu alltaf skráðar í austur og norður. Teknar voru ljósmyndir þar sem sá möguleiki var fyrir hendi.

Frágangur á gögnum fól í sér að færa staðsetningu örnefnanna inn á stafrænan loftmyndagrunn. Með því fékkst nákvæm staðsetning á þeim örnefnum sem merkt voru beint á útprentuðu loftmyndina. Niðurstöður gáfu af sér kort með örnefnum innan hvernar jarðar sem og örnefnalista sem greint er frá í þessari skýrslu.

Loftmyndir sem notaðar voru eru teknar í 3500 m hæð og eru frá árinu 2003. Myndirnar eru í eigu Dalabyggðar, en keyptar frá Loftmyndum ehf. Viðtöl við heimildarmenn voru tekin upp með Olympus VN-5500PC upptökutæki. Ljósmyndir voru teknar á stafrænar myndavélar af gerðinni Canon EOS 500D og eru í eigu Náttúrustofu Vestfjarða/ljósmyndara, sem í þessu tilviki var Hulda Birna Albertsdóttir, nema annað sé tekið fram. GPS-staðsetningarpunktar voru teknir með Garmin 60CSx. Frágangur gagna fól í sér gerð stafrænna korta í Microstation v8i.

## Kvennahóll

Næsta jörð vestan við Stakkaberg og var í Klofningshreppi. Kvennahólsbærinn stóð þar sem sumarhúsið Sveinstaðir stendur í dag. Geirmundur á Geirmundarstöðum átti að hafa reist þarna kvennabúr fyrir Kjallak á Kjallakstöðum, því hann var svo kvensamur (Kristinn Sveinsson, viðtal 20.8.2013).

Kvennahóll hefur verið nefndur Kvenhóll, Kvennahvol eða Kvennahóll, ýmist eftir því hvar er leitað af heimildum en hann heitir Kvennahvol í Jarðabók Árna Magnússonar og Páls Vídalín (1938). Í örnefnaskrá eru talin upp nöfn sem tengjast kvenmönnum, eins og Kvennhólsmúli og Kvennhólshlíð. Í þessari skýrslu eru nöfnunum leyft að halda þessu auka n-i líkt og í örnefnaskrá Stofnun Árna Magnússonar því ekki er alveg ljóst hvort nöfnin tengjast orðunum kven- eða kvenna-. Eins er Tummamýri og Tummamýrakelda með tveimur m-um en ekki er alveg ljóst hvaðan orðið Tummi er komið (Kristinn Sveinsson, viðtal 10.1.2014).

Upplýsingar upp úr örnefnaskrá Stofnun Árna Magnússonar eru fyrst frá Sigurjóni Sveinssyni bónda, en síðan frá Elínmundi Þorvarðarsyni og Ólafi Péturssyni árið 1966.

Peter Michael Micari biskup, bóndi og einsetumaður býr á Kvennahóli í dag og hefur búið frá árinu 1995 þegar hann festi kaup á jörðinni.

Kristinn Sveinsson fór yfir örnefnaskrá Stofnun Árna Magnússonar með skýrsluhöfundum og staðsetti örnefni sem staðsett eru á loftmynd, ásamt því að ljósmyndir voru notaðar til aðstoðar.

### Skráning örnefna á Kvennahóli

Í örnefnaskrá Stofnunar Árna Magnússonar í íslenskum fræðum hafa örnefnum verið gefin raðnúmer eftir því hvar þau koma fyrir í lýsingu hvernar jarðar. Hér eru örnefnin látin halda þeim númerum. Í skráningarlista hér á eftir eru örnefnin fyrst talin upp í stafrófsröð en á eftir fylgja nánari upplýsingar um hvert og eitt í númeraröð. Örnefnin eru svo staðsett á loftmynd á kort 1 og 2 þar sem örnefnið er staðsett á vinstri hlið niðri á örnefninu.

|                          |                   |
|--------------------------|-------------------|
| Álagablettur 18          | Benjasker 29      |
| Balar 04                 | Brattagata 56     |
| Breiðiblettur 60         | Kvíar 38          |
| Bæjarhóll/Kvíaklettur 14 | Langholt 31       |
| Bæjarlækur 16            | Miðgeiri 48       |
| Dýjabrúnir 59            | Múlabarð 41       |
| Dýjabali 06              | Múlakollur 45     |
| Ekra 13                  | Nautahjalli 43    |
| Ekrubrekka 42            | Neðrikinnar 54    |
| Fremragil 01             | Nesflói 03        |
| Fremranes 02             | Partsvík 23       |
| Grýluklettur 40          | Partur 22         |
| Háihjalli 44             | Sandkúla 62       |
| Hámýgur 33               | Selhólar 55       |
| Hjallanes 25             | Seljageiri 47     |
| Hnúksgil 27              | Skollageiri 50    |
| Hnúksgilfoss 53          | Skothólsbörð 21   |
| Hríshöfðaklettur 51      | Skriðubali 32     |
| Hríshöfði 52             | Steinbogi 36      |
| Húsatún 10               | Stórimór 12       |
| Hærrikinnar 58           | Tagl 35           |
| Kisutóft 11              | Tjaldhólar 28     |
| Kofagil 15               | Tummamýri 08      |
| Kvennhólshlíð 49         | Tummamýrakelda 07 |
| Kvennhólslægðir 61       | Tunga 17          |
| Kvennhólsmúli 34         | Tæpabrekka 57     |
| Kvennhólsmýri 26         | Tæpiblettur 46    |
| Kvennhólstún 09          | Veita 19          |
| Kvennhólsvogur 24        | Veitubörð 20      |
| Kvíakinn 37              | Votudý 30         |



## Örnefni Kvannahóll

### Fremragil 01

**Staðsetning:** A339011 N526306

**Heimild:** Örnefnaskrár Sveinsstaða.

**Lýsing/ Staðhættir:** Gil innanvert við túnið.

**Kort:** Kort 1,2



*Mynd 1. Fremragil fyrir miðri mynd.*

### Fremranes 02

**Staðsetning:** A338422 N525360

**Heimild:** Örnefnaskrár Sveinsstaða.

**Lýsing/ Staðhættir:** Nes fyrir neðan Fremragil, við sjóinn.

**Kort:** Kort 1

### Nesflói 03

**Staðsetning:** A338408 N525142

**Heimild:** Örnefnaskrár Sveinsstaða.

**Lýsing/ Staðhættir:** Flói upp af nesinu er fjær dregur sjó.

**Kort:** Kort 1

### Balar 04

**Staðsetning:** A338764 N526008

**Heimild:** Örnefnaskrár Sveinsstaða.

**Lýsing/ Staðhættir:** Vestan við Fremragilið, þar er nú nýja túnið.

**Kort:** Kort 2

### Dýjabali 06

**Staðsetning:** A338663 N525924

**Heimild:** Örnefnaskrár Sveinsstaða.

**Lýsing/ Staðhættir:** Sléttur bali utan við farveginn gengt Tungunni.

**Kort:** Kort 1

**Tummamýrarkelda 07**

**Staðsetning:** Ekki á korti vegna skorts á heimildum.

**Heimild:** Örnefnaskrár Sveinsstaða.

**Lýsing/ Staðhættir:** Kelda sem kemur úr dýjunum sem Dýjabali dregur nafn sitt af.

**Tummamýri 08**

**Staðsetning:** A338530 N526051

**Heimild:** Örnefnaskrár Sveinsstaða.

**Lýsing/ Staðhættir:** Handan við Tummamýrarkeldu.

**Kort:** Kort 2

**Kvennhólstún 09**

**Staðsetning:** A338469 N526084

**Heimild:** Örnefnaskrár Sveinsstaða.

**Lýsing/ Staðhættir:** Tummamýri nær heim að Kvennhólstúni.

**Kort:** Kort 2

**Húsatún 10**

**Staðsetning:** A338484 N526027

**Heimild:** Örnefnaskrár Sveinsstaða.

**Lýsing/ Staðhættir:** Neðst, næst núverandi bæ. Fjárhúsin stóðu þar, er nú sléttað.

**Kort:** Kort 2

**Kisutóft 11**

**Staðsetning:** A338358 N526128

**Heimild:** Örnefnaskrár Sveinsstaða.

**Lýsing/ Staðhættir:** Tóft handan Húsatúna.

**Kort:** Kort 2

## Stórimór 12

**Staðsetning:** A338425 N526050

**Heimild:** Örnefnaskrár Sveinsstaða.

**Lýsing/ Staðhættir:** Heiman við Kisutóftina.

**Kort:** Kort 2

## Ekra 13

**Staðsetning:** A338515 N526089

**Heimild:** Örnefnaskrár Sveinsstaða.

**Lýsing/ Staðhættir:** Brekka upp af Stóramó.

**Kort:** Kort 2

## Bæjarhóll/Kvíaklettur 14

**Staðsetning:** A338539 N526068

**Heimild:** Örnefnaskrár Sveinsstaða.

**Lýsing/ Staðhættir:** Út af Ekru. Oft kallaður Kvíaklettur.

**Kort:** Kort 2

## Kofagil 15

**Staðsetning:** A338516 N526361

**Heimild:** Örnefnaskrár Sveinsstaða.

**Lýsing/ Staðhættir:** Gil utan við Bæjarhól.

**Kort:** Kort 2



Mynd 2. Kofagil fyrir ofan sumarhúsið Sveinsstaði.

## Bæjarlækur 16

**Staðsetning:** A338472 N526320

**Heimild:** Örnefnaskrár Sveinsstaða.

**Lýsing/ Staðhættir:** Eystri hlutinn við Kofagil.

**Kort:** Kort 2

**Tunga 17**

**Staðsetning:** A338890 N525998

**Heimild:** Örnefnaskrár Sveinsstaða.

**Lýsing/ Staðhættir:** Þar sem gilið rennur saman neðar til móts við bæ.

**Kort:** Kort 2

**Álagablettur 18**

**Staðsetning:** A338443 N526114

**Heimild:** Örnefnaskrár Sveinsstaða.

**Lýsing/ Staðhættir:** Fallegur blettur upp af Tungu sem ekki má slá.

**Kort:** Kort 2

**Veita 19**

**Staðsetning:** A338386 N525993

**Heimild:** Örnefnaskrár Sveinsstaða.

**Lýsing/ Staðhættir:** Mýri niður af túninu.

**Kort:** Kort 2

**Veitubörð 20**

**Staðsetning:** A338372 N525880

**Heimild:** Örnefnaskrár Sveinsstaða.

**Lýsing/ Staðhættir:** Þurrland börð niður af Veitu.

**Kort:** Kort 1

**Skothólsbörð 21**

**Staðsetning:** A338317 N525891

**Heimild:** Örnefnaskrár Sveinsstaða.

**Lýsing/ Staðhættir:** Börð sem ná inn að Kofagili.

**Kort:** Kort 1

**Partur 22**

**Staðsetning:** A338328 N525677

**Heimild:** Örnefnaskrár Sveinsstaða.

**Lýsing/ Staðhættir:** Hvolf niður af börðunum niður við sjó, milli gamla farvegs Fremragils og Kofagils.

**Kort:** Kort 1

### **Partsvík 23**

**Staðsetning:** A338235 N525504

**Heimild:** Örnefnaskrár Sveinsstaða.

**Lýsing/ Staðhættir:** Vík undan Parti, inn með nesinu vestanverðu.

**Kort:** Kort 1

### **Kvenhólsvogur 24**

**Staðsetning:** A337418 N525613

**Heimild:** Örnefnaskrár Sveinsstaða.

**Lýsing/ Staðhættir:** Alllangur vogur sem Partsvík er inn úr.

**Kort:** Kort 1

### **Hjallanes 25**

**Staðsetning:** A337978 N525578

**Heimild:** Örnefnaskrár Sveinsstaða.

**Lýsing/ Staðhættir:** Nes sem gengur fram utanvert við Kofagilið og út í Kvennhólsvog. Þar var oft farið í bað.

**Kort:** Kort 1

### **Kvenhólsmýri 26**

**Staðsetning:** A337944 N526189

**Heimild:** Örnefnaskrár Sveinsstaða.

**Lýsing/ Staðhættir:** Allmiklar mýrar út af Hjallanesi.

**Kort:** Kort 2

## Hnúksgil 27

**Staðsetning:** A337947 N526630

**Heimild:** Örnefnaskrár Sveinsstaða.

**Lýsing/ Staðhættir:** Merkjagil móti Hnúki.

**Kort:** Kort 2



Mynd 3. Hnúksgil fyrir miðja mynd.

## Tjaldhólar 28

**Staðsetning:** A337728 N526109

**Heimild:** Örnefnaskrár Sveinsstaða.

**Lýsing/ Staðhættir:** Nokkrir grasi vaxnir hólar niður við sjóinn neðan til á Kvennhólsmýrum.

**Kort:** Kort 1

## Benjasker 29

**Staðsetning:** A337743 N525712

**Heimild:** Örnefnaskrár Sveinsstaða.

**Lýsing/ Staðhættir:** Sker fram af Tjaldhólum, að hluta til grasi gróið.

**Kort:** Kort 1

## Votudý 30

**Staðsetning:** A337866 N526308

**Heimild:** Örnefnaskrár Sveinsstaða.

**Lýsing/ Staðhættir:** Dý heiman við flatlenda graslendið upp með Hnúksgili.

**Kort:** Kort 2

## Langholt 31

**Staðsetning:** A338016 N526601

**Heimild:** Örnefnaskrár Sveinsstaða.

**Lýsing/ Staðhættir:** Holt heiman við Votudý sem liggja upp og niður.

**Kort:** Kort 2

**Skriðubali 32**

**Staðsetning:** A338237 N526157

**Heimild:** Örnefnaskrár Sveinsstaða.

**Lýsing/ Staðhættir:** Þurr blettur heim undir Kofagili, til móts við Kvennhólsbæinn.

**Kort:** Kort 2

**Hámýgur 33**

**Staðsetning:** A337870 N526481

**Heimild:** Örnefnaskrár Sveinsstaða.

**Lýsing/ Staðhættir:** Lítið klettbarð niðri við Hnúksgil, þegar nær dregur fjallinu.

**Kort:** Kort 2

**Kvenhólsmúli 34**

**Staðsetning:** A338953 N526579

**Heimild:** Örnefnaskrár Sveinsstaða.

**Lýsing/ Staðhættir:** Svæðið milli Fremragils og Kofagils.

**Kort:** Kort 2

**Tagl 35**

**Staðsetning:** A338617 N526482

**Heimild:** Örnefnaskrár Sveinsstaða.

**Lýsing/ Staðhættir:** Svæði í Kvenhólsmúla, við gilið. Landamerki milli Stakkabergs og Kvenhóls.

**Kort:** Kort 2

**Steinbogi 36**

**Staðsetning:** A338614 N526470

**Heimild:** Örnefnaskrár Sveinsstaða.

**Lýsing/ Staðhættir:** Frekar þunnur klettur í miðju Taglinu.

**Kort:** Kort 2

### **Kvíakinn 37**

**Staðsetning:** Ekki á korti vegna skorts á heimildum.

**Heimild:** Örnefnaskrár Sveinsstaða.

**Lýsing/ Staðhættir:** Hallandi brekka næst utan við Fremragil og Steinbogann.

### **Kvíar 38**

**Staðsetning:** Ekki á korti vegna skorts á heimildum.

**Heimild:** Örnefnaskrár Sveinsstaða.

**Lýsing/ Staðhættir:** Rústir á flatlendinu niður af Kvíakinn.

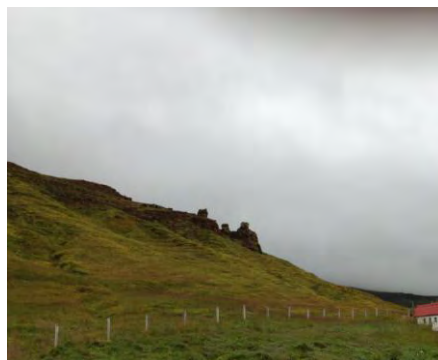
### **Grýluklettar 40**

**Staðsetning:** A338478 N526239

**Heimild:** Örnefnaskrár Sveinsstaða.

**Lýsing/ Staðhættir:** Tveir stakir klettar utar í hlíðinni beint upp af gamla Kvennahólsbænum, nú fyrir ofan sumarhúsið Sveinstaði. Standa í kasti framarlega og neðarlega í múlanum.

**Kort:** Kort 2



*Mynd 4. Grýluklettur.*

### **Múlabarð 41**

**Staðsetning:** A338470 N526225

**Heimild:** Örnefnaskrár Sveinsstaða.

**Lýsing/ Staðhættir:** Barðið sem Grýluklettur standa á.

**Kort:** Kort 2

### **Ekrubrekka 42**

**Staðsetning:** A338493 N526124

**Heimild:** Örnefnaskrár Sveinsstaða.

**Lýsing/ Staðhættir:** Brekka upp af bænum; upp af Ekrinni í túninu.

**Kort:** Kort 2



### Nautahjalli 43

**Staðsetning:** A338679 N526208

**Heimild:** Örnefnaskrár Sveinsstaða.

**Lýsing/ Staðhættir:** Hjalli upp af Ekrubrekku, á Múlabarðinu.

**Kort:** Kort 2



Mynd 5. Nautahjalli Háihjalli og Múlakollur.

### Háihjalli 44

**Staðsetning:** A338706 N526387

**Heimild:** Örnefnaskrár Sveinsstaða.

**Lýsing/ Staðhættir:** Annar hjalli upp af Nautahjalla.

**Kort:** Kort 2

### Múlakollur 45

**Staðsetning:** A338943 N526625

**Heimild:** Örnefnaskrár Sveinsstaða.

**Lýsing/ Staðhættir:** Það sem hæst ber á Múlanum.

**Kort:** Kort 2

### Tæpiblettur 46

**Staðsetning:** A338893 N526498

**Heimild:** Örnefnaskrár Sveinsstaða.

**Lýsing/ Staðhættir:** Blettur alveg upp við Múlakoll.

**Kort:** Kort 2

### Seljageiri 47

**Staðsetning:** A338620 N526538

**Heimild:** Örnefnaskrár Sveinsstaða.

**Lýsing/ Staðhættir:** Grasgeiri um miðjar hlíðar utan við Kofagil.

**Kort:** Kort 2

### **Miðgeiri 48**

**Staðsetning:** Ekki á korti vegna skorts á heimildum.

**Heimild:** Örnefnaskrár Sveinsstaða.

**Lýsing/ Staðhættir:** Gil innanvert við túnið.

### **Kvennhólshlíð 49**

**Staðsetning:** A338166 N526360

**Heimild:** Örnefnaskrár Sveinsstaða.

**Lýsing/ Staðhættir:** Grösugar hlíðarbrekkur rétt neðar upp af Votudýjum.

**Kort:** Kort 2

### **Skollageiri 50**

**Staðsetning:** A337986 N526693

**Heimild:** Örnefnaskrár Sveinsstaða.

**Lýsing/ Staðhættir:** Geiri á ská inn og upp frá Hnúksgili.

**Kort:** Kort 2

### **Hríshöfðaklettur 51**

**Staðsetning:** A337786 N526559

**Heimild:** Örnefnaskrár Sveinsstaða.

**Lýsing/ Staðhættir:** Klettur ofan og utan við Skollageira.

**Kort:** Kort 1

### **Hríshöfði 52**

**Staðsetning:** A337863 N526565

**Heimild:** Örnefnaskrár Sveinsstaða.

**Lýsing/ Staðhættir:** Þar sem Hnúksgilið steypist fram af klettunum.

**Kort:** Kort 2

### **Hnúksgilsfoss 53**

**Staðsetning:** A337879 N526549

**Heimild:** Örnefnaskrár Sveinsstaða.

**Lýsing/ Staðhættir:** Hár og vatnslítill foss sem steypist fram af klettunum.

**Kort:** Kort 2

### **Neðrikinnar 54**

**Staðsetning:** A338532 N526545

**Heimild:** Örnefnaskrár Sveinsstaða.

**Lýsing/ Staðhættir:** Nokkuð stórt hvolf upp af allri hlíðinni.

**Kort:** Kort 2

### **Selhólar 55**

**Staðsetning:** A338583 N526498

**Heimild:** Örnefnaskrár Sveinsstaða.

**Lýsing/ Staðhættir:** Fyrir framan lækinn og alveg upp að Seljageira.

**Kort:** Kort 2

### **Brattagata 56**

**Staðsetning:** A338583 N526457

**Heimild:** Örnefnaskrár Sveinsstaða.

**Lýsing/ Staðhættir:** Gata niður af selhólum.

**Kort:** Kort 2

### **Tæpubrekka 57**

**Staðsetning:** A338600 N526515

**Heimild:** Örnefnaskrár Sveinsstaða.

**Lýsing/ Staðhættir:** Brött brekka upp af Selhólum.

**Kort:** Kort 2

### **Hærrikinnar 58**

**Staðsetning:** A338661 N526565

**Heimild:** Örnefnaskrár Sveinsstaða.

**Lýsing/ Staðhættir:** Hjalli út af Tæpubrekku og upp af Kinnum.

**Kort:** Kort 2

**Dýjabrúnir 59**

**Staðsetning:** Ekki á korti vegna skorts á heimildum.

**Heimild:** Örnefnaskrár Sveinsstaða.

**Lýsing/ Staðhættir:** Brött brún upp af Hærriknum.

**Breiðiblettur 60**

**Staðsetning:** Ekki á korti vegna skorts á heimildum.

**Heimild:** Örnefnaskrár Sveinsstaða.

**Lýsing/ Staðhættir:** Neðan Hærrikinna.

**Kvenhólslægðir 61**

**Staðsetning:** A339439 N527045

**Heimild:** Örnefnaskrár Sveinsstaða.

**Lýsing/ Staðhættir:** Dalhvolf og lægðir milli klettaborganna uppi á brúninni.

**Kort:** Kort 1

**Sandkúla 62**

**Staðsetning:** A339841 N526942

**Heimild:** Örnefnaskrár Sveinsstaða.

**Lýsing/ Staðhættir:** Hár sandhóll austanvert við lægðirnar.

**Kort:** Kort 1

## Stakkaberg

Jörð í sem var í Klofningshrepp þegar hann var, vestan við Ormsstaði og austan við Kvennahól. Jörðin var talin á 12 hdr. Árið 1703 (Árni Magnússon og Páll Vídalín, 1938). Upplýsingar um örnefni eru aðallega frá Elínmundi Þorvarðarsyni. Land jarðarinnar er eins og á Ormsstöðum, nema hve undirlendi jarðarinnar er ennþá minna og bærinn stendur alveg upp við fjall.

Örnefnaskrá Stofnun Árna Magnússonar er yfirfarið og samþykkt af Baldri Gestssyni á Ormsstöðum árið 1966.

Kristinn Sveinsson fór yfir örnefnaskrána og staðsetti örnefni á loftmynd eftir loftmyndum og ljósmyndum í ágúst 2013.

### Skráning örnefna á Stakkabergi

Í örnefnaskrá Stofnunar Árna Magnússonar í íslenskum fræðum hafa örnefnum verið gefin raðnúmer eftir því hvar þau koma fyrir í lýsingu hvernar jarðar. Hér eru örnefnin látin halda þeim númerum og ný örnefni fá oftast númer í framhaldi af því síðasta. Í einstaka tilvikum var nýju örnefni gefið sama númer og annað sem fyrir var á listanum með viðbótinni *a* og *b* fyrir aftan. Var þetta gert þar sem nýtt örnefni tengdist eldra nafni. Í skráningarlista hér á eftir eru örnefnin fyrst talin upp í stafrófsröð en á eftir fylgja nánari upplýsingar um hvert og eitt í númeraröð. Örnefnin eru svo staðsett á loftmynd á kort 1 og 3 þar sem örnefnið er staðsett á vinstri hlið niðri á örnefninu.

|                    |              |
|--------------------|--------------|
| Bekkur 26          | Framtún 39   |
| Breiða 08          | Flög 03      |
| Bæjarlækur 37      | Fremragil 05 |
| Dularlaut efri 28  | Háihjalli 29 |
| Dularlaut neðri 27 | Hlíð 16      |
| Fábeinsá 01        | Húsadalur 15 |
| Fábeinsdalur 33    | Katlabörð 17 |
| Fábeinsvötn 34     | Katlar 18    |

|                    |                  |
|--------------------|------------------|
| Kýrholt 02         | Steinsblettir 06 |
| Leynir 35          | Stekkarflöt 21   |
| Miðflöt 22         | Stekkarholt 19   |
| Ormsengi 04        | Stekkur 20       |
| Sandkúla 24        | Strákur 14       |
| Sandkúlubrekka 25  | Tófuurð 23       |
| Skjaldarbörð 07    | Tunga 09         |
| Skjaldargil 11     | Túnbali 36       |
| Skjaldarklettur 30 | Útmýrar 12       |
| Skjöldur 10        | Úttún 38         |
| Stakkar 13         |                  |

## Örnefni Stakkaberg

### Fábeinsá 01

**Staðsetning:** A339527 N525337

**Heimild:** Örnefnaskrár Stakkabergs.

**Lýsing/ Staðhættir:** Á merkjum móti Ormsstöðum að innanverðu.

**Kort:** Kort 3

### Kýrholt 02

**Staðsetning:** A339482 N525306

**Heimild:** Örnefnaskrár Stakkabergs.

**Lýsing/ Staðhættir:** Holt neðst við ána.

**Kort:** Kort 3

### Flög 03

**Staðsetning:** A339599 N525450

**Heimild:** Örnefnaskrár Stakkabergs.

**Lýsing/ Staðhættir:** Mýrarflákinn frá Kýrholti heim að túni.

**Kort:** Kort 3

**Ormsengi 04**

**Staðsetning:** Ekki á korti vegna skorts á heimildum.

**Heimild:** Örnefnaskrár Stakkabergs.

**Lýsing/ Staðhættir:** Fyrir utan Kýrholt að árósum.

**Fremragil 05**

**Staðsetning:** A339011 N526306

**Heimild:** Örnefnaskrár Stakkabergs.

**Lýsing/ Staðhættir:** Gil í ós Fábeinsár.

**Kort:** Kort 1

**Steinsblettir 06**

**Staðsetning:** Ekki á korti vegna skorts á heimildum.

**Heimild:** Örnefnaskrár Stakkabergs.

**Lýsing/ Staðhættir:** Grasblettir milli smáholtanna með gilinu móti Ormsengi.

**Skjaldarbörð 07**

**Staðsetning:** A339500 N525456

**Heimild:** Örnefnaskrár Stakkabergs.

**Lýsing/ Staðhættir:** Allmikið móabarð sem liggur frá holtinu heim að túni.

**Kort:** Kort 3

**Breiða 08**

**Staðsetning:** Ekki á korti vegna skorts á heimildum.

**Heimild:** Örnefnaskrár Stakkabergs.

**Lýsing/ Staðhættir:** Engið fyrir neðan börðin, með gilinu.

**Tunga 09**

**Staðsetning:** A339426 N525443

**Heimild:** Örnefnaskrár Stakkabergs.

**Lýsing/ Staðhættir:** Heimar milli tveggja lækja.

**Kort:** Kort 3

### **Skjöldur 10**

**Staðsetning:** A339435 N525565

**Heimild:** Örnefnaskrár Stakkabergs.

**Lýsing/ Staðhættir:** Flatt engi út undan túninu við Skjaldarbörð.

**Kort:** Kort 3

### **Skjaldargil 11**

**Staðsetning:** A339513 N525669

**Heimild:** Örnefnaskrár Stakkabergs.

**Lýsing/ Staðhættir:** Smágil sem Skjöldur takmarkast af að utan.

**Kort:** Kort 3

### **Útmýrar 12**

**Staðsetning:** A339393 N525603

**Heimild:** Örnefnaskrár Stakkabergs.

**Lýsing/ Staðhættir:** Mýrarnar utan við Skjöld frá Fremragili.

**Kort:** Kort 3

### **Stakkar 13**

**Staðsetning:** A339591 N525555

**Heimild:** Örnefnaskrár Stakkabergs.

**Lýsing/ Staðhættir:** Klettur ofan við bæinn.

**Kort:** Kort 3

### **Strákur 14**

**Staðsetning:** A339549 N525642

**Heimild:** Örnefnaskrár Stakkabergs.

**Lýsing/ Staðhættir:** Sérstæður sandklettur milli Stakka.



**Kort:** Kort 3

### Húsdalur 15

**Staðsetning:** A339522 N525780

**Heimild:** Örnefnaskrár Stakkabergs.

**Lýsing/ Staðhættir:** Dalskora utan við Stakka.

**Kort:** Kort 3

### Hlíð 16

**Staðsetning:** A339372 N525745

**Heimild:** Örnefnaskrár Stakkabergs.

**Lýsing/ Staðhættir:** Svæðið frá Húsadal út eftir gili.

**Kort:** Kort 3

### Katlabörð 17

**Staðsetning:** A339410 N525782

**Heimild:** Örnefnaskrár Stakkabergs.

**Lýsing/ Staðhættir:** Upp af hlíðinni.

**Kort:** Kort 3

### Katlar 18

**Staðsetning:** A339384 N525853

**Heimild:** Örnefnaskrár Stakkabergs.

**Lýsing/ Staðhættir:** Stórt svæði fyrir ofan Katlabörð og upp undir skriður.

**Kort:** Kort 3

### Stekkjarholt 19

**Staðsetning:** A339404 N525841

**Heimild:** Örnefnaskrár Stakkabergs.

**Lýsing/ Staðhættir:** Fyrst í Kötlunum.

**Kort:** Kort 3

**Stekkur 20**

**Staðsetning:** Ekki á korti vegna skorts á heimildum.

**Heimild:** Örnefnaskrár Stakkabergs.

**Lýsing/ Staðhættir:** Í Kötulunum við Stekkjarholt.

**Stekkjjarflöt 21**

**Staðsetning:** Ekki á korti vegna skorts á heimildum.

**Heimild:** Örnefnaskrár Stakkabergs.

**Lýsing/ Staðhættir:** Að utanverðu við holtið.

**Miðflöt 22**

**Staðsetning:** Ekki á korti vegna skorts á heimildum.

**Heimild:** Örnefnaskrár Stakkabergs.

**Lýsing/ Staðhættir:** Að innanverðu við holtið.

**Tófuurð 23**

**Staðsetning:** Ekki á korti vegna skorts á heimildum.

**Heimild:** Örnefnaskrár Stakkabergs.

**Lýsing/ Staðhættir:** Stór urð austan við Miðflöt.

**Sandkúla 24**

**Staðsetning:** A339841 N526942

**Heimild:** Örnefnaskrár Stakkabergs.

**Lýsing/ Staðhættir:** Klettur frá Tófuurð út að á, virðast ganga fram úr fjallinu.

**Kort:** Kort 1

**Sandkúlubrekka 25**

**Staðsetning:** A339657 N526813

**Heimild:** Örnefnaskrár Stakkabergs.

**Lýsing/ Staðhættir:** Grasi gróin brekka undir Sandkúlu.

**Kort:** Kort 1

## **Bekkur 26**

**Staðsetning:** Ekki á korti vegna skorts á heimildum.

**Heimild:** Örnefnaskrár Stakkabergs.

**Lýsing/ Staðhættir:** Slétt svæði út frá Sandkúlubrekku og upp undir kletta.

## **Neðri – Dularlaut 27**

**Staðsetning:** Ekki á korti vegna skorts á heimildum.

**Heimild:** Örnefnaskrár Stakkabergs.

**Lýsing/ Staðhættir:** Flöt út af Bekk.

## **Efri – Dularlaut 28**

**Staðsetning:** Ekki á korti vegna skorts á heimildum.

**Heimild:** Örnefnaskrár Stakkabergs.

**Lýsing/ Staðhættir:** Flöt út af Bekk.

## **Háihjalli 29**

**Staðsetning:** Ekki á korti vegna skorts á heimildum.

**Heimild:** Örnefnaskrár Stakkabergs.

**Lýsing/ Staðhættir:** Utan við og hærra en Dularlautirnar.

## **Skjaldarklettur 30**

**Staðsetning:** Ekki á korti vegna skorts á heimildum.

**Heimild:** Örnefnaskrár Stakkabergs.

**Lýsing/ Staðhættir:** Allir háu klettarnir sem mest ber á.

## **Fábeinsdalur 33**

**Staðsetning:** A339783 N525664

**Heimild:** Örnefnaskrár Stakkabergs.

**Lýsing/ Staðhættir:** Dalverði með Fábeinsá.

**Kort:** Kort 3

### **Fábeinsvötn 34**

**Staðsetning:** A342871 N527831 (ekki á korti vegna fjarlægðar)

**Heimild:** Örnefnaskrár Stakkabergs.

**Lýsing/ Staðhættir:** Allmörg vötn sem Fábeinsá kemur úr.

### **Leynir 35**

**Staðsetning:** Ekki á korti vegna skorts á heimildum.

**Heimild:** Örnefnaskrár Stakkabergs.

**Lýsing/ Staðhættir:** Stykki yst og efst í túninu.

### **Túnbali 36**

**Staðsetning:** A339487 N525580

**Heimild:** Örnefnaskrár Stakkabergs.

**Lýsing/ Staðhættir:** Yst þar sem er slétta.

**Kort:** Kort 3

### **Bæjarlækur 37**

**Staðsetning:** A339523 N525502

**Heimild:** Örnefnaskrár Stakkabergs.

**Lýsing/ Staðhættir:** Skiptir túninu.

**Kort:** Kort 3

### **Úttún 38**

**Staðsetning:** A339500 N525496

**Heimild:** Örnefnaskrár Stakkabergs.

**Lýsing/ Staðhættir:** Annar helmingur túnsins.

**Kort:** Kort 3

### **Framtún 39**

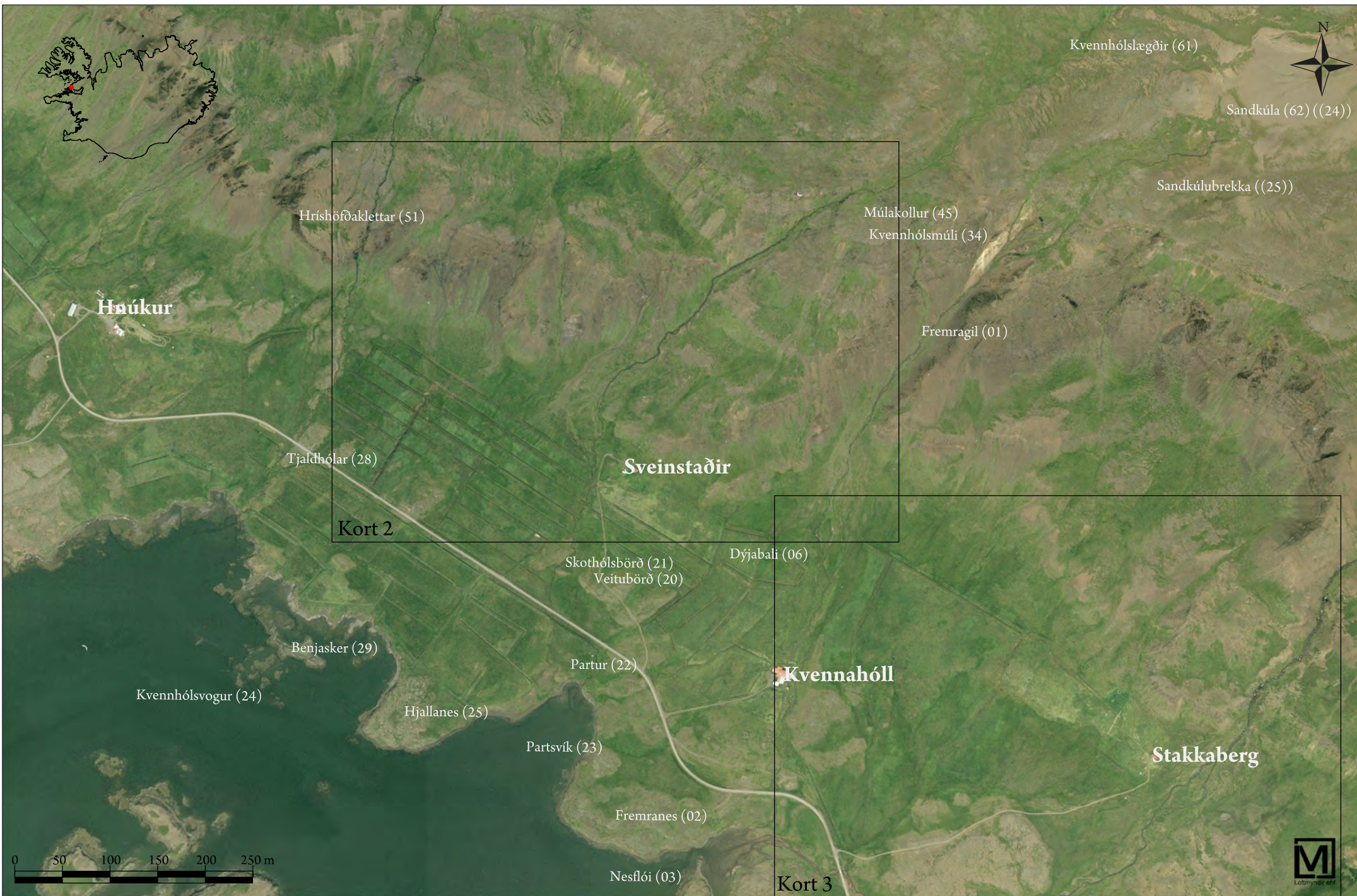
**Staðsetning:** A339512 N525516

**Heimild:** Örnefnaskrár Stakkabergs.

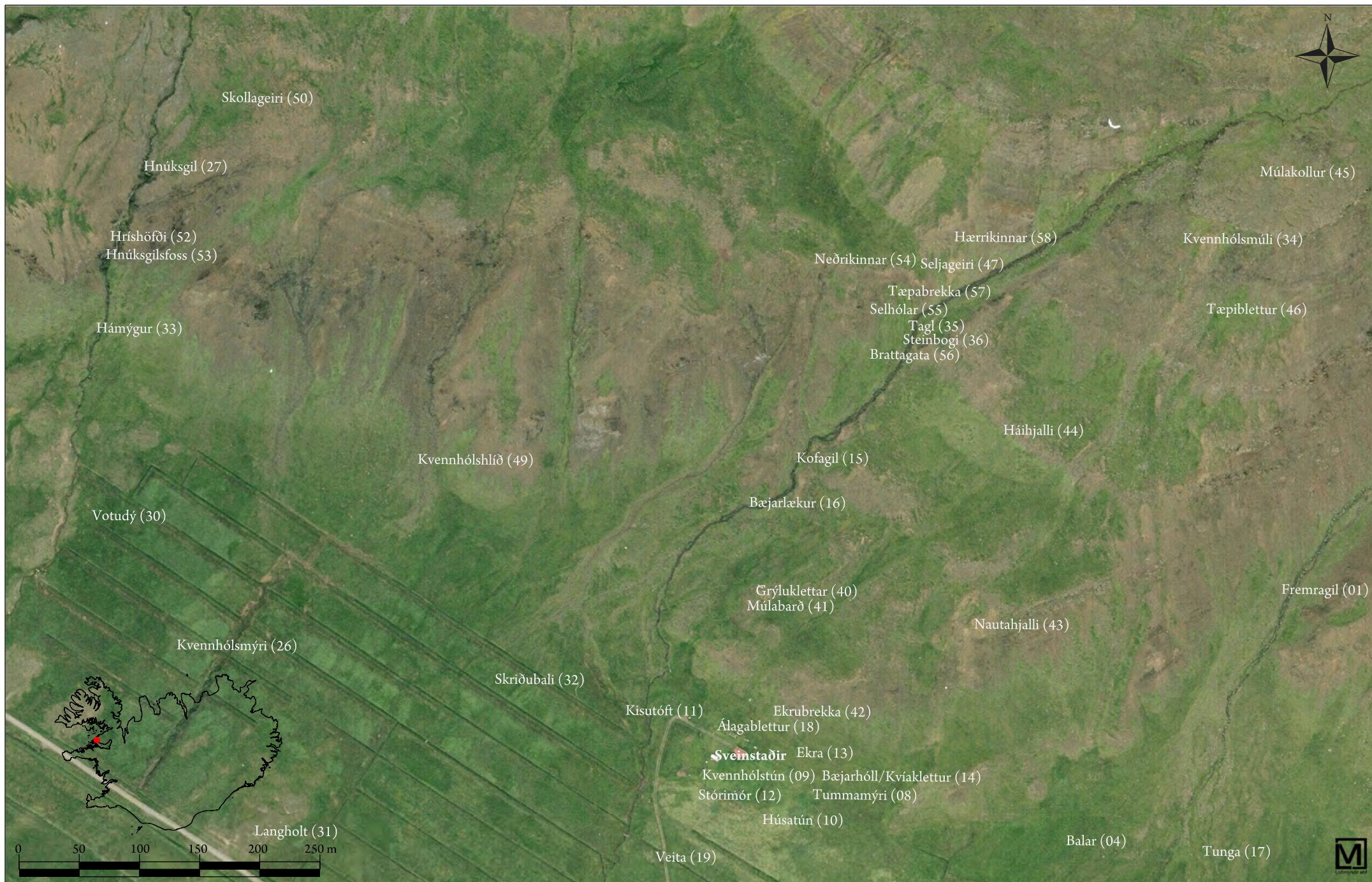
**Lýsing/ Staðhættir:** Hinn helmingur túnsins.

**Kort:** Kort 3

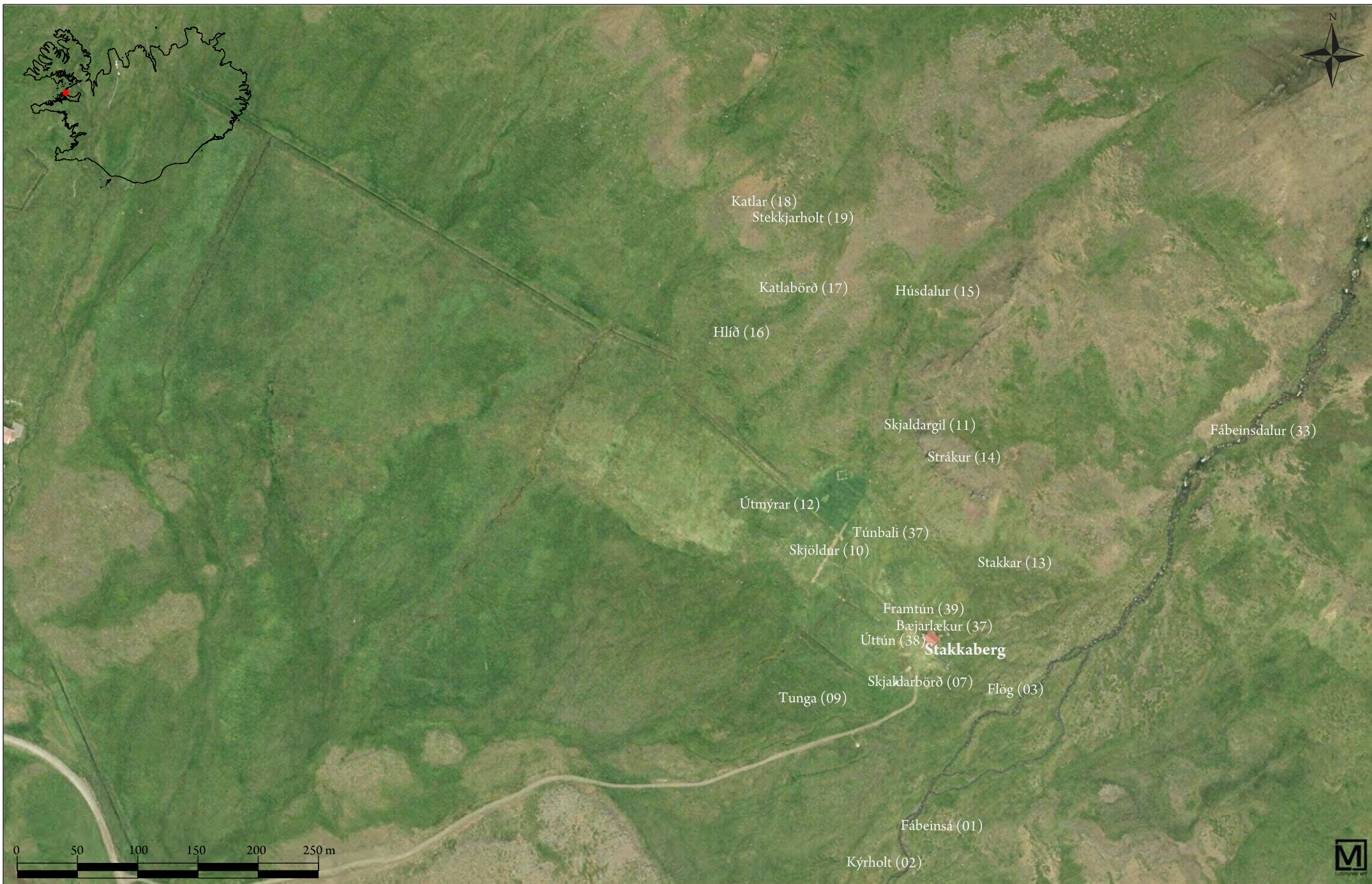














## Umræður

Örnefni þróast með breyttum aðstæðum, því er mikilvægt að uppfæra örnefnasöfn og -skrár til þess að stuðla að varðveislu þeirra. Nútímatækni gerir þessa vinnu bæði nákvæmari og auðveldari og með reglulegum skráningum er hægt að halda utan um alla þróun og breytingar á íslenskum örnefnum.

Skráð voru alls 60 örnefni í landi Kvennahóls á kort en 6 af þeim náðust ekki á kort vegna skorts á heimildamönnum. Skráð voru alls 37 á kort í landi Stakkabergs en 14 af þeim náðust ekki á kort vegna skorts á heimildum.

Eins og bent hefur verið á er mikilvægt að halda utan um breytingar á íslenskum örnefnum og því verður örnefnaskráningu seint lokið.

## Þakkir

Gerð þessa verkefnis hefði verið ómöguleg án aðstoðar heimildarmanna í röðum heimamanna sem var að þessu sinni Kristinn Sveinsson sem er búsettur í Reykjavík. Meðlimir Breiðafjarðarnefndar gerðu athugasemdir. Sveinn Pálsson sveitastjóri er tengiliður Dalabyggðar. Forstöðumaður Náttúrustofu Vestfjarða Þorleifur Eiríksson hefur yfirumsjón með verkefninu.

## Heimildir

Forsíðumynd: Mats Wibe Lund: MWL0007749-13.

Árni Magnússon og Páll Vídalín, 1938. *Jarðabók Árna Magnússonar og Páls Vídalíns. VI. bindi*. Kaupmannahöfn: Hið íslenska fræðafjelag. Endurútgefin (ljósprentuð eftir eldri útgáfu) af Sögufélagi Reykjavíkur 1983.

Brink S, 1999. Social order in the early Scandinavian landscape. Í Fabeck C., Ringtved J. (ritstjórar), *Settlement and landscape* (bls. 423-439). Århus: Jutland Archaeological Society Press.

Guðrún Gísladóttir, 1980. *Örnefni í Álftaveri*. Óbirt BS-ritgerð í landafræði: Háskóla Íslands, Verkfræði- og raunvísindadeild.

Hulda Birna Albertsdóttir, 2010. *Örnefnaskráning í Dalabyggð. I. Hluti - Ólafsdalur*.

Náttúrustofa Vestfjarða. NV nr. 19-10. Bolungarvík.

Hulda Birna Albertsdóttir, 2012. *Örnefnaskráning í Dalabyggð. II. Hluti - Stóra- og Litlaholt*. Náttúrustofa Vestfjarða. NV nr. 15-12. Bolungarvík.

Hulda Birna Albertsdóttir og Sóley Valdimarsdóttir. 2012a. *Örnefnaskráning í Dalabyggð – III.Hluti - Tjaldanes og Lambanes*. Náttúrustofa Vestfjarða. NV nr. 16-12. Bolungarvík.

Hulda Birna Albertsdóttir og Sóley Valdimarsdóttir. 2012b. *Örnefnaskráning í Dalabyggð – IV.Hluti – Innri Fagridalur – Fagradalstunga*. Náttúrustofa Vestfjarða. NV nr. 17-12. Bolungarvík.

Hulda Birna Albertsdóttir. 2013a. *Örnefnaskráning í Dalabyggð – V. Hluti – Ytri Fagridalur*. Náttúrustofa Vestfjarða. NV nr. 03-13. Bolungarvík.

Hulda Birna Albertsdóttir. 2013b. *Örnefnaskráning í Dalabyggð – VI. Hluti – Heinaberg og Nýp*. Náttúrustofa Vestfjarða. NV nr. 04-13. Bolungarvík.

Hulda Birna Albertsdóttir. 2013c. *Örnefnaskráning í Dalabyggð – VII. Hluti – Klifmýri, Tindar og Búðardalur*. Náttúrustofa Vestfjarða. NV nr. 05-13. Bolungarvík.

Hulda Birna Albertsdóttir. 2013d. *Örnefnaskráning í Dalabyggð – VII. Hluti – Skarðsá og Geirmundarstaðir*. Náttúrustofa Vestfjarða. NV nr. 06-13. Bolungarvík.

Hulda Birna Albertsdóttir. 2013e. *Örnefnaskráning í Dalabyggð – IX. Hluti – Skarð*. Náttúrustofa Vestfjarða. NV nr. 32-13. Bolungarvík.

Hulda Birna Albertsdóttir. 2013f. *Örnefnaskráning í Dalabyggð – X. Hluti – Á og Kross*. Náttúrustofa Vestfjarða. NV nr. 29-13. Bolungarvík.